

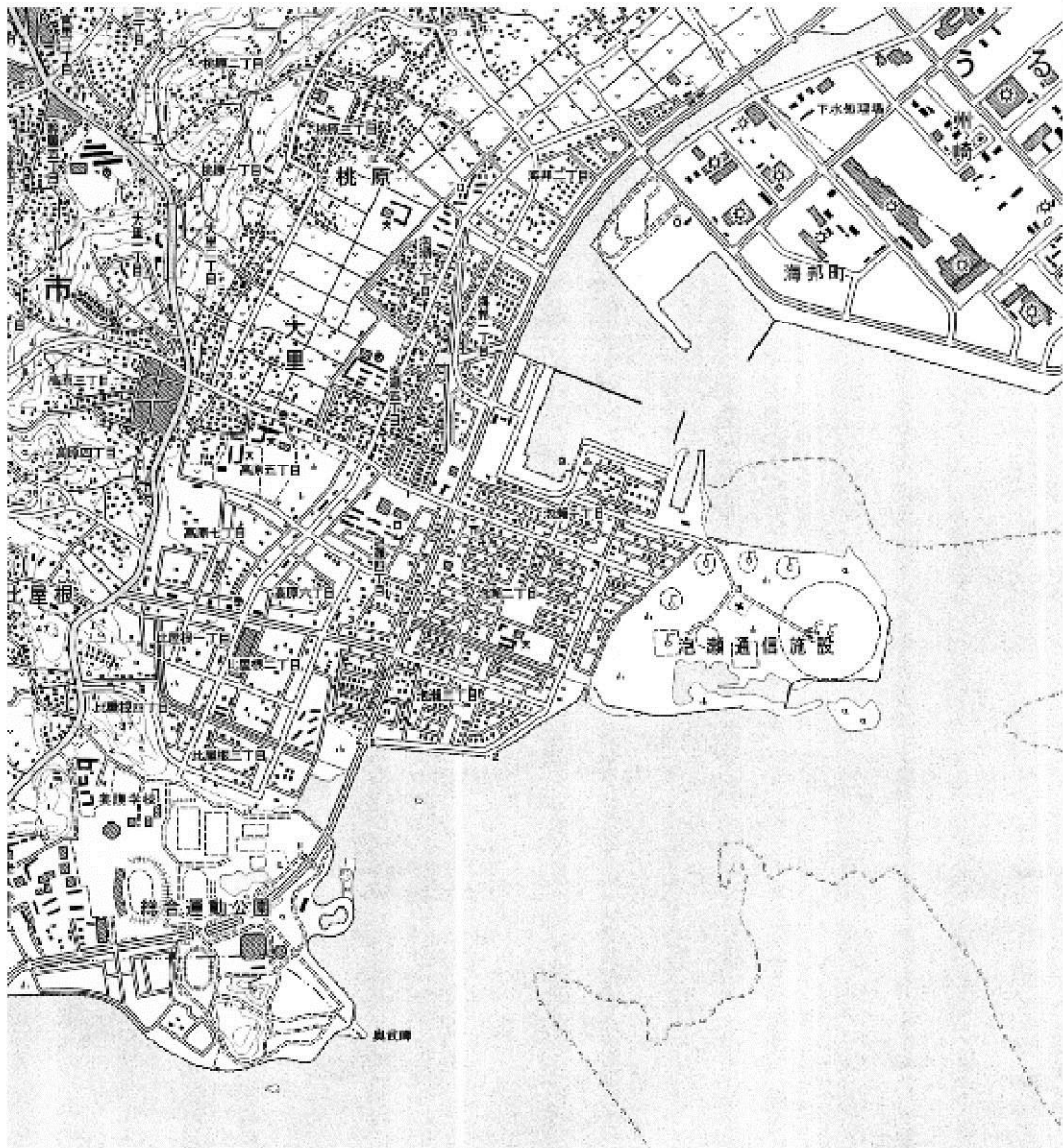


移り変わらば

年 組 グループ名:

日時:平成 年 月 日

地図シート 2005年(平成17年) 今から()年前の地図



「国土地理院 1/25,000地形図 沖縄市南部 平成17年発行」より

【メモ】

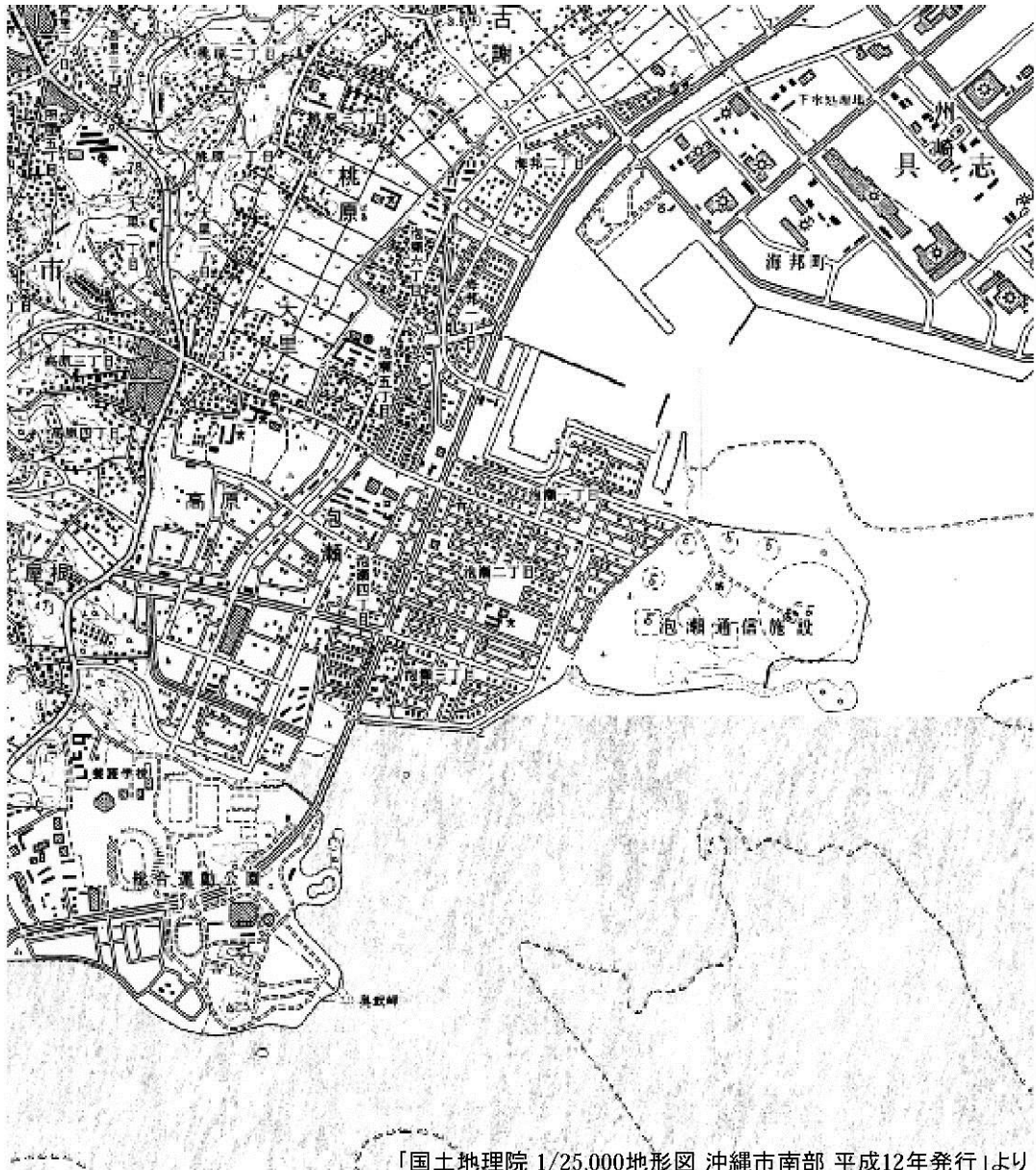


移り変わり班

年 組 グループ名:

日時:平成 年 月 日

地図シート 1999年(平成11年) 今から()年前の地図



【メモ】

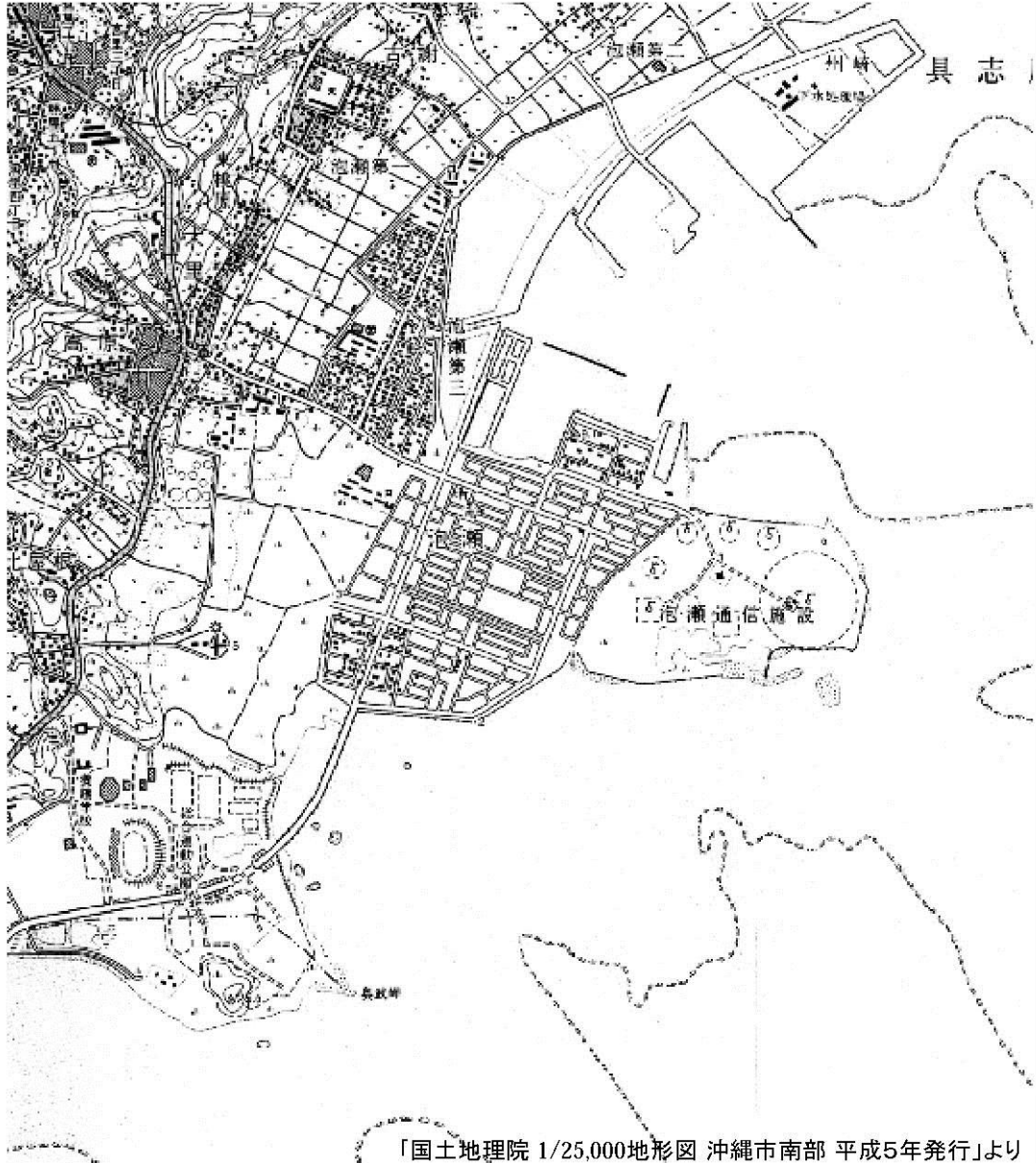


移り変わり班

年 組 グループ名:

日時:平成 年 月 日

地図シート 1993年(平成5年) 今から()年前の地図



【メモ】

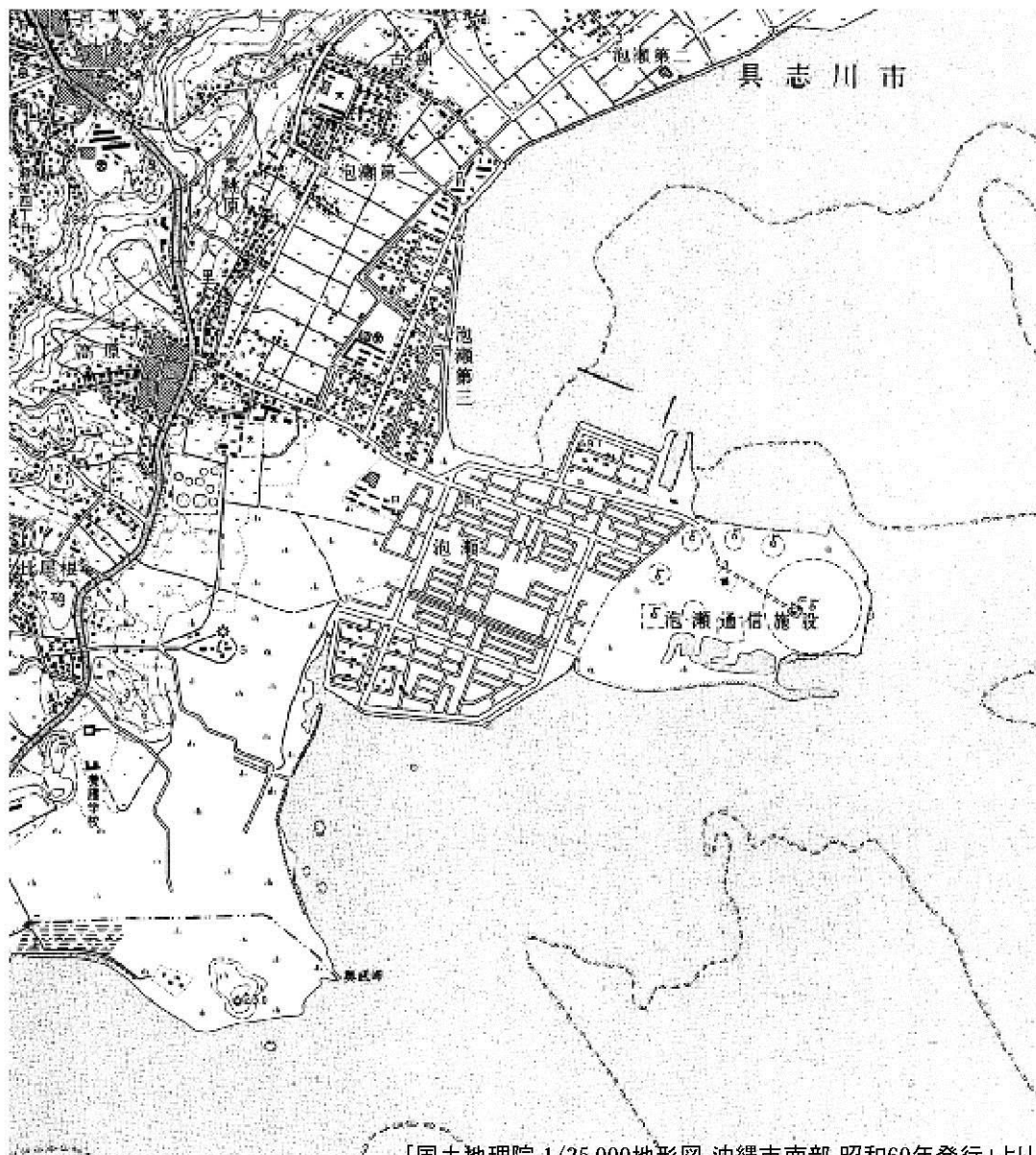


移り変わりに班

年 組 グループ名:

日時:平成 年 月 日

地図シート 1985年(昭和60年) 今から()年前の地図



「国土地理院 1/25,000地形図 沖縄市南部 昭和60年発行」より

【メモ】

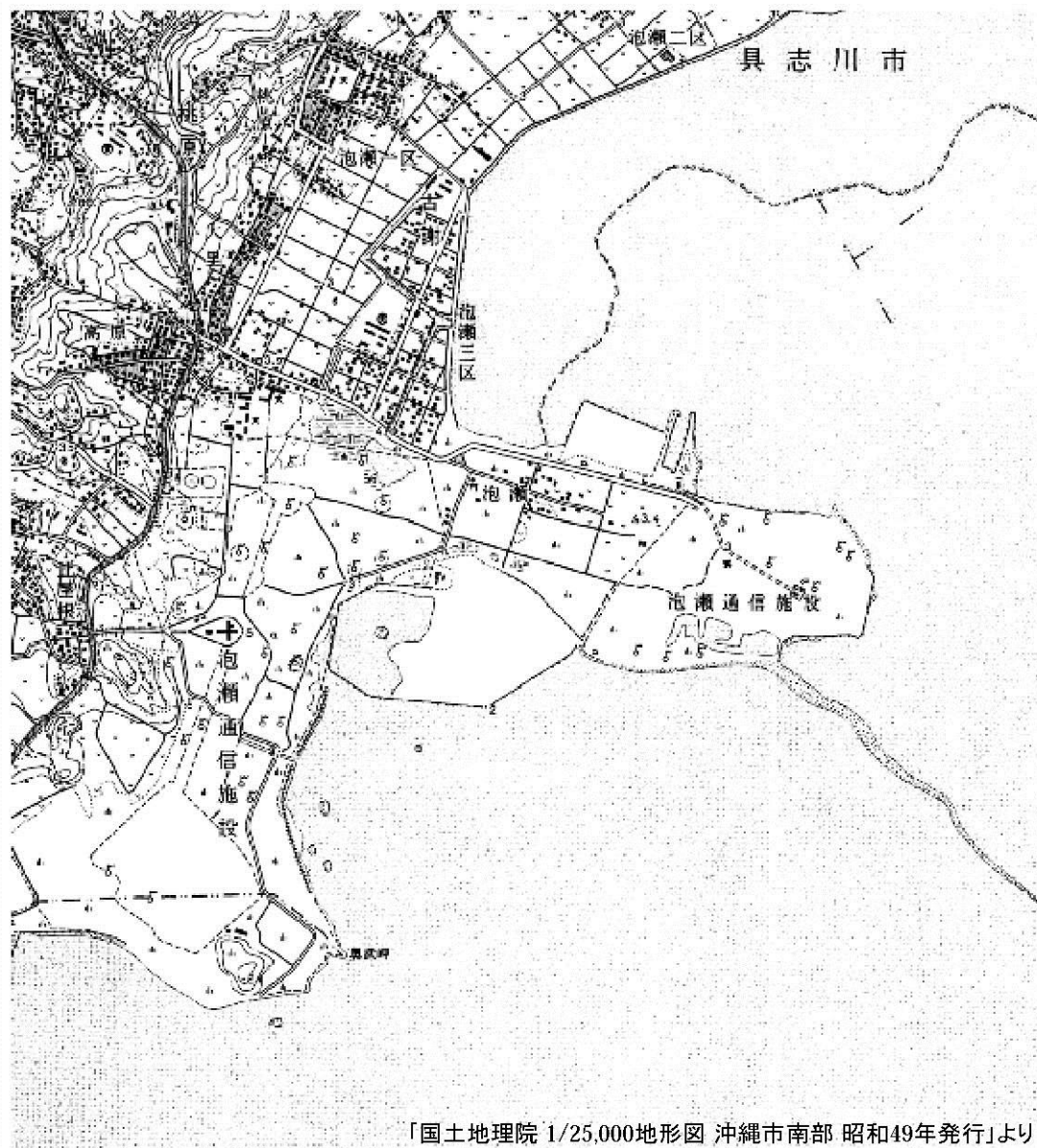


移り変わら班

年 組 グループ名:

日時:平成 年 月 日

地図シート 1973年(昭和48年) 今から()年前の地図



「国土地理院 1/25,000地形図 沖縄市南部 昭和49年発行」より

【メモ】



移り変わり班

年 組 グループ名:

日時:平成 年 月 日

地図シート 1948年(昭和23年) 今から()年前の地図



「進駐米軍 1948年作成 1/4,800地図」より

【メモ】

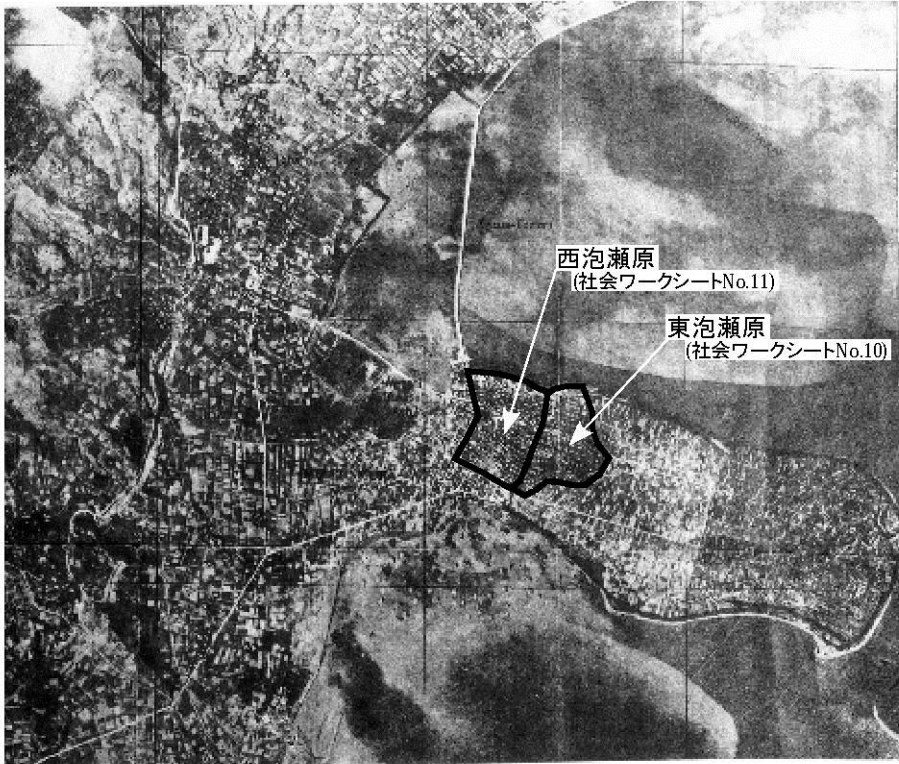


移り変わらば

年 組 グループ名:

日時:平成 年 月 日

地図シート 1919年(大正8年) 今から()年前の地図



米軍は昭和19年(1944年)9月にすでに航空写真を撮影していた。写真には泡瀬の街と塩田、県道、内海(現泡瀬第三)そして畑へ通じる道が写しだされている。



「写真集 ふるさと泡瀬 泡瀬復興期成会」より

【メモ】



移り変わり班

年 組 グループ名:

日時:平成 年 月 日

地図シート 1943年(昭和18年) 今から()年前の地図



東泡瀬原の屋敷配置復元図(昭和18年ごろ)No.1

1949年に地積図を基に昭和18年頃の泡瀬の屋敷配置を復元したものです。

「泡瀬史 泡瀬復興期成会」より

【メモ】



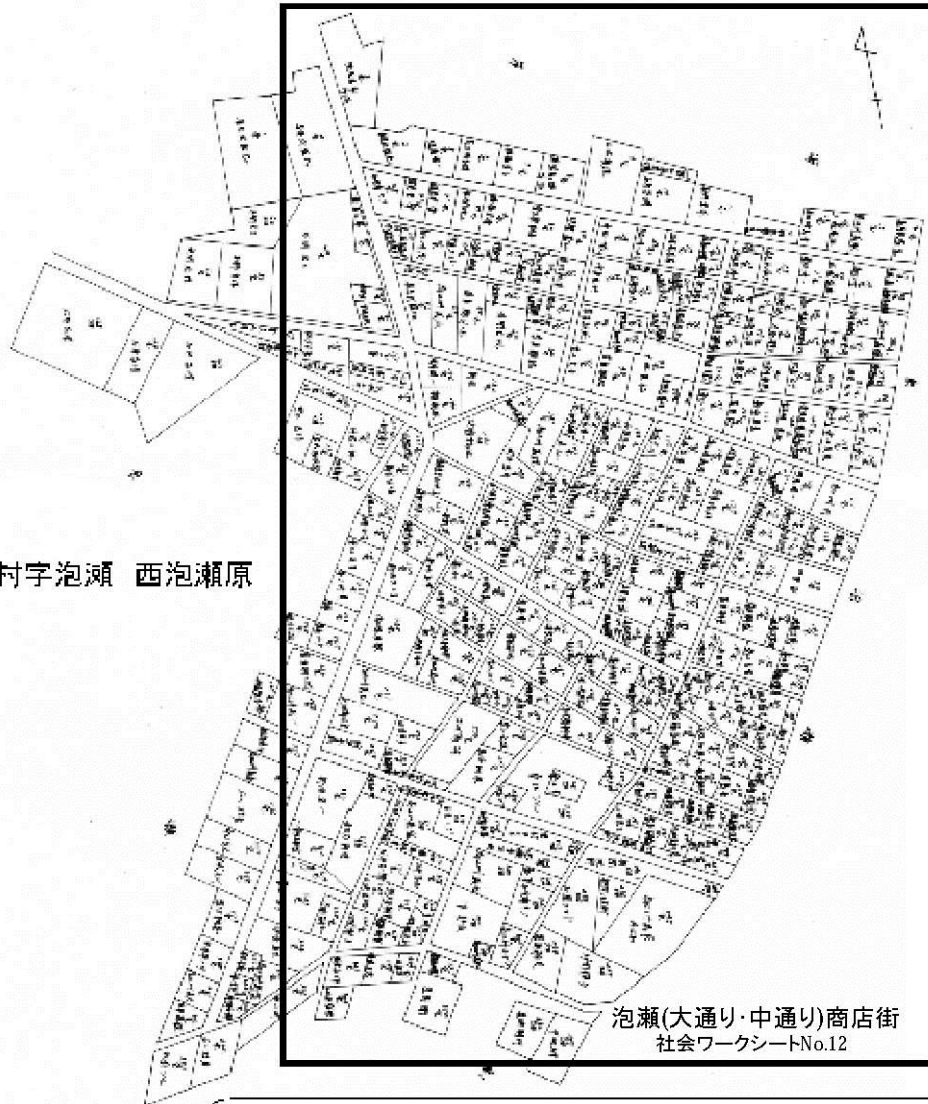
移り変わり班

年 組 グループ名:

日時:平成 年 月 日

地図シート 1943年(昭和18年) 今から()年前の地図

美里村字泡瀬 西泡瀬原



泡瀬(大通り・中通り)商店街
社会ワークシートNo.12

西泡瀬原の屋敷配置復元図(昭和18年ごろ)No.2

「泡瀬史 泡瀬復興期成会」より

1949年に地私図を基に昭和18年頃の泡瀬の屋敷配置を復元したものです。

【メモ】



移り変わり班

年 組 グループ名:

日時:平成 年 月 日

地図シート 1935年(昭和10年) 今から()年前の地図



泡瀬(大通り・中通り)商店街(昭和10~15年ごろ)

「泡瀬史 泡瀬復興期成会」より

【メモ】

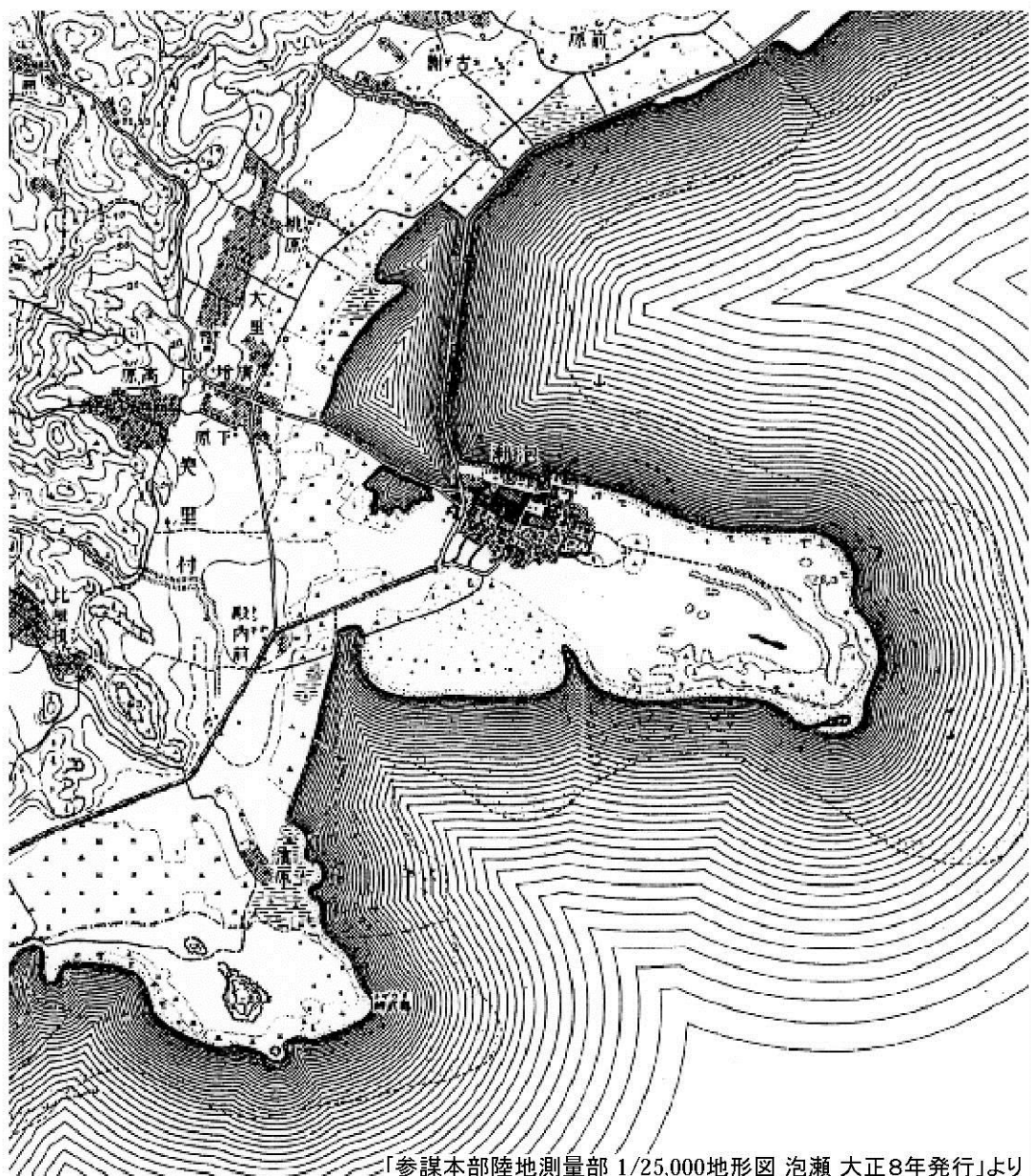


移り変わり班

年 組 グループ名:

日時:平成 年 月 日

地図シート 1919年(大正8年) 今から()年前の地図



「参謀本部陸地測量部 1/25,000地形図 泡瀬 大正8年発行」より

【メモ】
