

件名: コザ運動公園内遺棄物等
調査分析業務

ドラム缶【No.11】

採取日: 平成26年1月29日

ドラム缶状況①



件名: コザ運動公園内遺棄物等
調査分析業務

ドラム缶【No.11】

採取日: 平成26年1月29日

ドラム缶状況②



件名: コザ運動公園内遺棄物等
調査分析業務

ドラム缶【No.11】

採取日: 平成26年1月29日

ドラム缶状況③



件名: コザ運動公園内遺棄物等
調査分析業務

ドラム缶【No.11】

採取日: 平成26年1月29日

ドラム缶状況④



件名: コザ運動公園内遺棄物等
調査分析業務

ドラム缶【No.11】

採取日: 平成26年1月29日

ドラム缶状況⑤



件名: コザ運動公園内遺棄物等
調査分析業務

ドラム缶【No.11】

採取日: 平成26年1月29日

ドラム缶状況⑥



件名: コザ運動公園内遺棄物等
調査分析業務

ドラム缶【No.11】

採取日:平成26年1月29日

表面状況



件名: コザ運動公園内遺棄物等
調査分析業務

ドラム缶【No.11】

採取日:平成26年1月29日

内側状況①



件名: コザ運動公園内遺棄物等
調査分析業務

ドラム缶【No.11】

採取日:平成26年1月29日

内側状況②



件名： コザ運動公園内遺棄物等
調査分析業務

ドラム缶【No.11】

採取日：平成26年1月29日

内側状況③



件名： コザ運動公園内遺棄物等
調査分析業務

ドラム缶【No.11】

採取日：平成26年1月29日

内側状況④



件名: コザ運動公園内遺棄物等
調査分析業務

ドラム缶【No.12】

採取日:平成26年1月29日

ドラム缶状況①



件名: コザ運動公園内遺棄物等
調査分析業務

ドラム缶【No.12】

採取日:平成26年1月29日

ドラム缶状況②



件名: コザ運動公園内遺棄物等
調査分析業務

ドラム缶【No.12】

採取日:平成26年1月29日

ドラム缶状況③

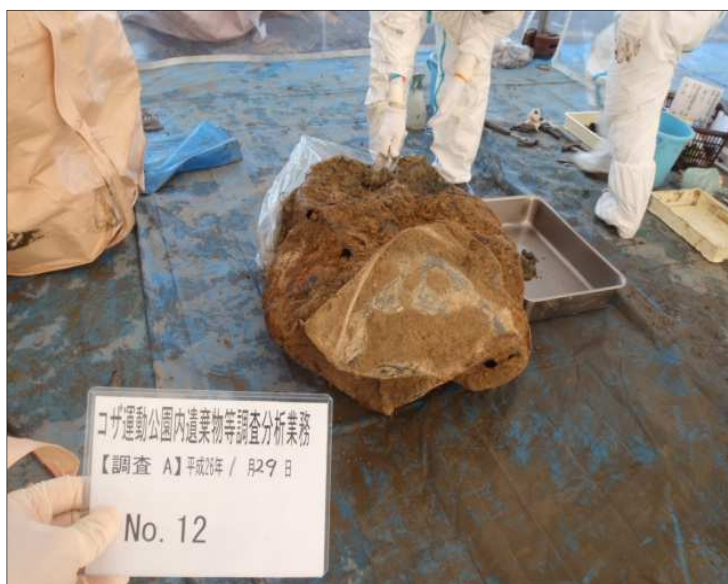


件名： コザ運動公園内遺棄物等
調査分析業務

ドラム缶 【No.12】

採取日：平成26年1月29日

外側付着物採取状況①



件名： コザ運動公園内遺棄物等
調査分析業務

ドラム缶 【No.12】

採取日：平成26年1月29日

外側付着物採取状況②



件名： コザ運動公園内遺棄物等
調査分析業務

ドラム缶 【No.12】

採取日：平成26年1月29日

内側状況①



件名: コザ運動公園内遺棄物等
調査分析業務

ドラム缶 【No.12】

採取日: 平成26年1月29日

内側状況②



件名: コザ運動公園内遺棄物等
調査分析業務

ドラム缶 【No.12】

採取日: 平成26年1月29日

内側状況③



件名: コザ運動公園内遺棄物等
調査分析業務

ドラム缶 【No.12】

採取日: 平成26年1月29日

内側付着物採取状況①



件名: コザ運動公園内遺棄物等
調査分析業務

ドラム缶【No.12】

採取日: 平成26年1月29日

内側付着物採取状況②



件名: コザ運動公園内遺棄物等
調査分析業務

ドラム缶【No.13】

採取日:平成26年1月30日

ドラム缶状況①



件名: コザ運動公園内遺棄物等
調査分析業務

ドラム缶【No.13】

採取日:平成26年1月30日

ドラム缶状況②



件名: コザ運動公園内遺棄物等
調査分析業務

ドラム缶【No.13】

採取日:平成26年1月30日

ドラム缶状況③



件名: コザ運動公園内遺棄物等
調査分析業務

ドラム缶【No.13】

採取日: 平成26年1月30日

ドラム缶状況④



件名: コザ運動公園内遺棄物等
調査分析業務

ドラム缶【No.13】

採取日: 平成26年1月30日

ドラム缶状況⑤



件名: コザ運動公園内遺棄物等
調査分析業務

ドラム缶【No.13】

採取日: 平成26年1月30日

表面記載状況①



件名: コザ運動公園内遺棄物等
調査分析業務

ドラム缶【No.13】

採取日:平成26年1月30日

表面記載状況②



件名: コザ運動公園内遺棄物等
調査分析業務

ドラム缶【No.13】

採取日:平成26年1月30日

表面記載状況③



件名: コザ運動公園内遺棄物等
調査分析業務

ドラム缶【No.13】

採取日:平成26年1月30日

表面記載状況④



件名: コザ運動公園内遺棄物等
調査分析業務

ドラム缶【No.13】

採取日: 平成26年1月30日

表面記載状況⑤



件名: コザ運動公園内遺棄物等
調査分析業務

ドラム缶【No.13】

採取日: 平成26年1月30日

表面記載状況⑥



件名: コザ運動公園内遺棄物等
調査分析業務

ドラム缶【No.13】

採取日: 平成26年1月30日

表面記載状況⑦



件名: コザ運動公園内遺棄物等
調査分析業務

ドラム缶【No.13】

採取日:平成26年1月30日

表面記載状況①



件名: コザ運動公園内遺棄物等
調査分析業務

ドラム缶【No.13】

採取日:平成26年1月30日

表面記載状況①



件名: コザ運動公園内遺棄物等
調査分析業務

ドラム缶【No.13】

採取日:平成26年1月30日

表面記載状況①



件名: コザ運動公園内遺棄物等
調査分析業務

ドラム缶【No.13】

採取日:平成26年1月30日

表面記載状況①



件名: コザ運動公園内遺棄物等
調査分析業務

ドラム缶【No.13】

採取日:平成26年1月30日

表面記載状況①



件名: コザ運動公園内遺棄物等
調査分析業務

ドラム缶【No.13】

採取日:平成26年1月30日

内側状況①



件名: コザ運動公園内遺棄物等
調査分析業務

ドラム缶【No.13】

採取日:平成26年1月30日

内側状況②



件名: コザ運動公園内遺棄物等
調査分析業務

ドラム缶【No.13】

採取日:平成26年1月30日

内側状況③



件名: コザ運動公園内遺棄物等
調査分析業務

ドラム缶【No.13】

採取日:平成26年1月30日

内側状況④



件名: コザ運動公園内遺棄物等
調査分析業務

ドラム缶【No.13】

採取日: 平成26年1月30日

内側状況⑤

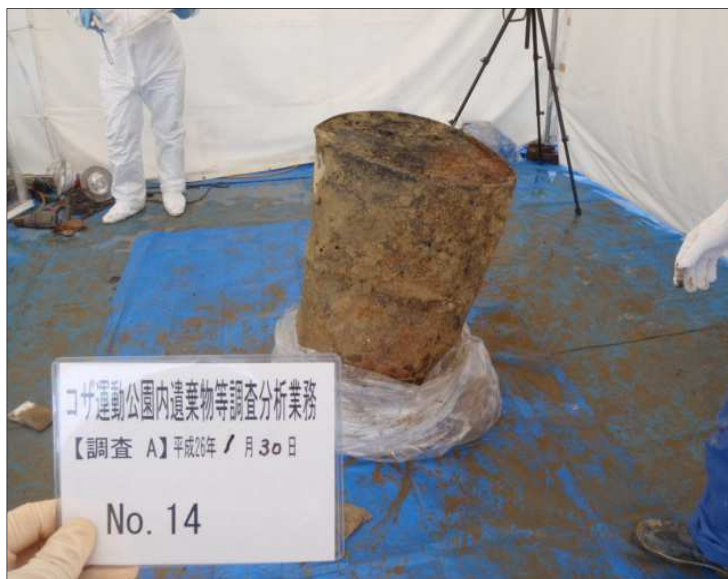


件名: コザ運動公園内遺棄物等
調査分析業務

ドラム缶【No.14】

採取日: 平成26年1月30日

ドラム缶状況①



件名: コザ運動公園内遺棄物等
調査分析業務

ドラム缶【No.14】

採取日: 平成26年1月30日

ドラム缶状況②



件名: コザ運動公園内遺棄物等
調査分析業務

ドラム缶【No.14】

採取日: 平成26年1月30日

ドラム缶状況③



件名: コザ運動公園内遺棄物等
調査分析業務

ドラム缶【No.14】

採取日: 平成26年1月30日

ドラム缶状況④



件名: コザ運動公園内遺棄物等
調査分析業務

ドラム缶【No.14】

採取日: 平成26年1月30日

ドラム缶状況⑤



件名: コザ運動公園内遺棄物等
調査分析業務

ドラム缶【No.14】

採取日: 平成26年1月30日

ドラム缶状況⑥



件名: コザ運動公園内遺棄物等
調査分析業務

ドラム缶【No.14】

採取日:平成26年1月30日

表面記載状況①



件名: コザ運動公園内遺棄物等
調査分析業務

ドラム缶【No.14】

採取日:平成26年1月30日

表面記載状況②



件名: コザ運動公園内遺棄物等
調査分析業務

ドラム缶【No.14】

採取日:平成26年1月30日

表面記載状況③



件名: コザ運動公園内遺棄物等
調査分析業務

ドラム缶【No.14】

採取日: 平成26年1月30日

表面記載状況④



件名: コザ運動公園内遺棄物等
調査分析業務

ドラム缶【No.14】

採取日: 平成26年1月30日

内側付着物採取状況①



件名: コザ運動公園内遺棄物等
調査分析業務

ドラム缶【No.14】

採取日: 平成26年1月30日

内側付着物採取状況②



件名: コザ運動公園内遺棄物等
調査分析業務

ドラム缶 【No.14】

採取日: 平成26年1月30日

内側付着物採取状況③



件名: コザ運動公園内遺棄物等
調査分析業務

ドラム缶 【No.14】

採取日: 平成26年1月30日

内側状況①



件名: コザ運動公園内遺棄物等
調査分析業務

ドラム缶 【No.14】

採取日: 平成26年1月30日

内側状況②



件名: コザ運動公園内遺棄物等
調査分析業務

ドラム缶 【No.15】

採取日: 平成26年1月30日

ドラム缶状況①



件名: コザ運動公園内遺棄物等
調査分析業務

ドラム缶 【No.15】

採取日: 平成26年1月30日

ドラム缶状況②

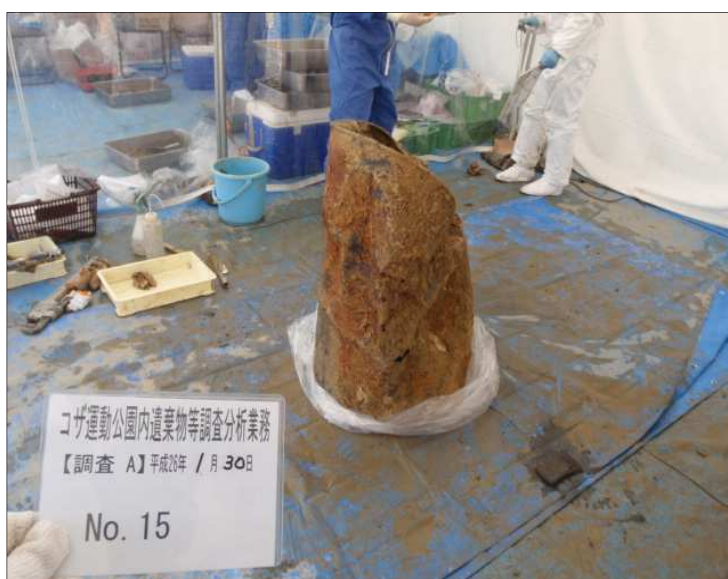


件名: コザ運動公園内遺棄物等
調査分析業務

ドラム缶 【No.15】

採取日: 平成26年1月30日

ドラム缶状況③

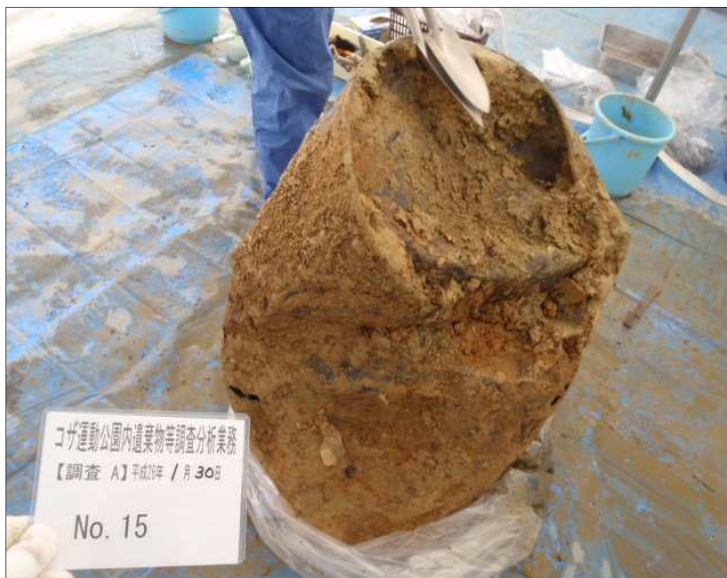


件名: コザ運動公園内遺棄物等
調査分析業務

ドラム缶【No.15】

採取日: 平成26年1月30日

外側付着物採取状況①



件名: コザ運動公園内遺棄物等
調査分析業務

ドラム缶【No.15】

採取日: 平成26年1月30日

外側付着物採取状況②



件名: コザ運動公園内遺棄物等
調査分析業務

ドラム缶【No.15】

採取日: 平成26年1月30日

外側付着物採取状況③



件名: コザ運動公園内遺棄物等
調査分析業務

ドラム缶 【No.15】

採取日: 平成26年1月30日

外側付着物採取状況④



件名: コザ運動公園内遺棄物等
調査分析業務

ドラム缶 【No.15】

採取日: 平成26年1月30日

内側付着物採取状況①



件名: コザ運動公園内遺棄物等
調査分析業務

ドラム缶 【No.15】

採取日: 平成26年1月30日

内側付着物採取状況②



件名: コザ運動公園内遺棄物等
調査分析業務

ドラム缶【No.15】

採取日: 平成26年1月30日

内側付着物採取状況③



件名: コザ運動公園内遺棄物等
調査分析業務

ドラム缶【No.15】

採取日: 平成26年1月30日

内側付着物採取状況③

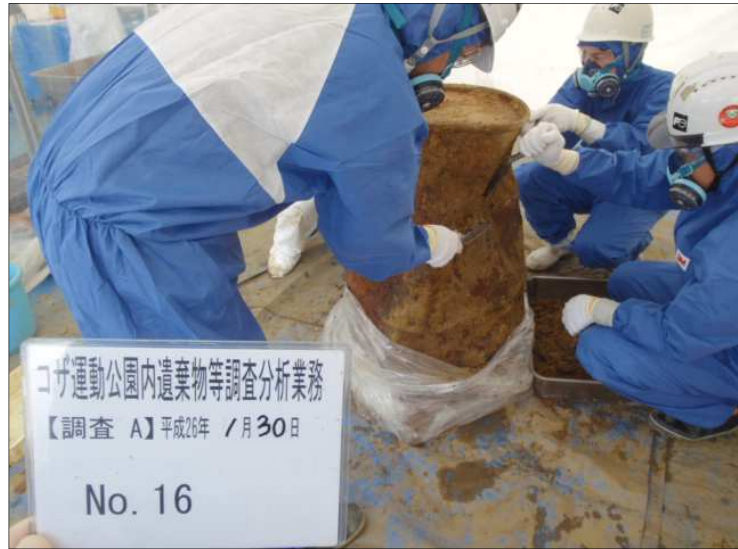


件名: コザ運動公園内遺棄物等
調査分析業務

ドラム缶【No.16】

採取日: 平成26年1月30日

外側付着物採取状況①



件名: コザ運動公園内遺棄物等
調査分析業務

ドラム缶【No.16】

採取日: 平成26年1月30日

外側付着物採取状況②



件名: コザ運動公園内遺棄物等
調査分析業務

ドラム缶【No.16】

採取日: 平成26年1月30日

外側付着物採取状況③



件名: コザ運動公園内遺棄物等
調査分析業務

ドラム缶【No.16】

採取日: 平成26年1月30日

外側付着物採取状況④



件名: コザ運動公園内遺棄物等
調査分析業務

ドラム缶【No.16】

採取日: 平成26年1月30日

外側付着物採取状況⑤



件名: コザ運動公園内遺棄物等
調査分析業務

ドラム缶【No.16】

採取日: 平成26年1月30日

表面状況①



件名: コザ運動公園内遺棄物等
調査分析業務

ドラム缶【No.16】

採取日:平成26年1月30日

表面状況②



件名: コザ運動公園内遺棄物等
調査分析業務

ドラム缶【No.16】

採取日:平成26年1月30日

表面状況③



件名: コザ運動公園内遺棄物等
調査分析業務

ドラム缶【No.16】

採取日:平成26年1月30日

内側状況



件名: コザ運動公園内遺棄物等
調査分析業務

ドラム缶【No.16】

採取日: 平成26年1月30日

内側付着物採取状況



件名: コザ運動公園内遺棄物等
調査分析業務

ドラム缶【No.16】

採取日: 平成26年1月30日

ドラム缶状況(開口後)①



件名: コザ運動公園内遺棄物等
調査分析業務

ドラム缶【No.16】

採取日: 平成26年1月30日

ドラム缶状況(開口後)②



件名: コザ運動公園内遺棄物等
調査分析業務

ドラム缶【No.17】

採取日:平成26年1月30日

ドラム缶状況①



件名: コザ運動公園内遺棄物等
調査分析業務

ドラム缶【No.17】

採取日:平成26年1月30日

ドラム缶状況②



件名: コザ運動公園内遺棄物等
調査分析業務

ドラム缶【No.17】

採取日:平成26年1月30日

ドラム缶状況③

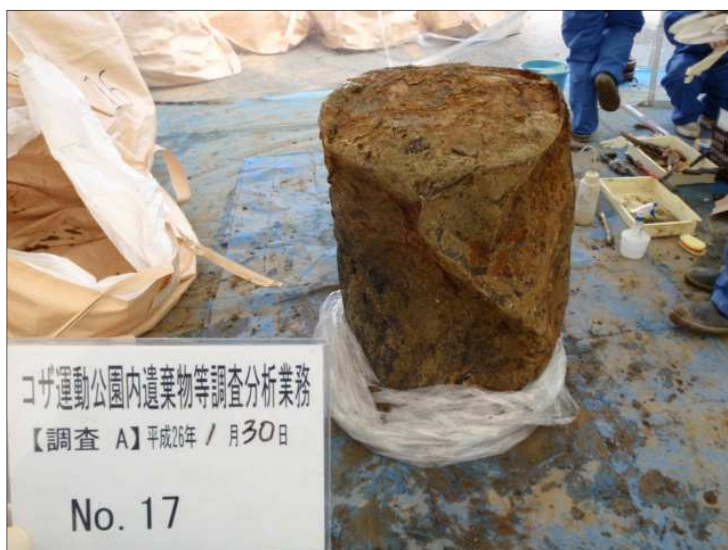


件名: コザ運動公園内遺棄物等
調査分析業務

ドラム缶【No.17】

採取日: 平成26年1月30日

表面状況①



件名: コザ運動公園内遺棄物等
調査分析業務

ドラム缶【No.17】

採取日: 平成26年1月30日

表面状況②

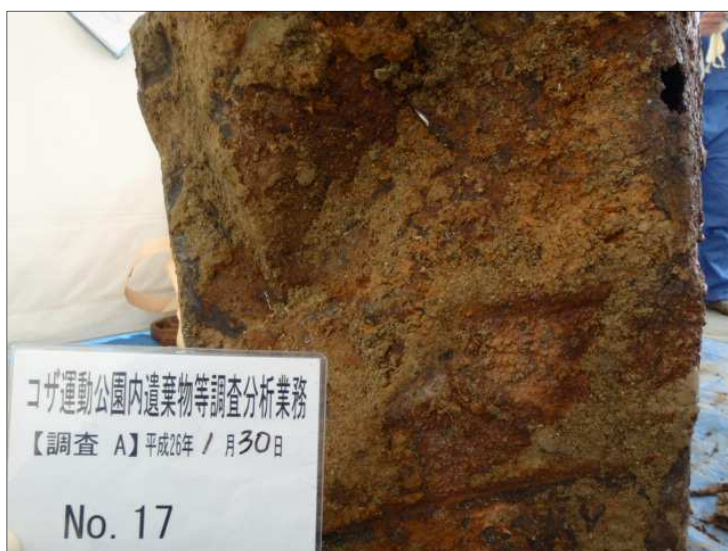


件名: コザ運動公園内遺棄物等
調査分析業務

ドラム缶【No.17】

採取日: 平成26年1月30日

表面状況③



件名: コザ運動公園内遺棄物等
調査分析業務

ドラム缶【No.17】

採取日:平成26年1月30日

表面状況④



件名: コザ運動公園内遺棄物等
調査分析業務

ドラム缶【No.17】

採取日:平成26年1月30日

表面状況⑤



件名: コザ運動公園内遺棄物等
調査分析業務

ドラム缶【No.17】

採取日:平成26年1月30日

内側付着物採取状況①



件名: コザ運動公園内遺棄物等
調査分析業務

ドラム缶【No.17】

採取日: 平成26年1月30日

内側付着物採取状況②



件名: コザ運動公園内遺棄物等
調査分析業務

ドラム缶【No.17】

採取日: 平成26年1月30日

内側付着物採取状況③



件名: コザ運動公園内遺棄物等
調査分析業務

ドラム缶【No.17】

採取日: 平成26年1月30日

内側付着物採取状況④



件名: コザ運動公園内遺棄物等
調査分析業務

ドラム缶【No.17】

採取日:平成26年1月30日

内側付着物採取状況⑤



件名: コザ運動公園内遺棄物等
調査分析業務

ドラム缶【No.17】

採取日:平成26年1月30日

内側付着物採取状況⑥

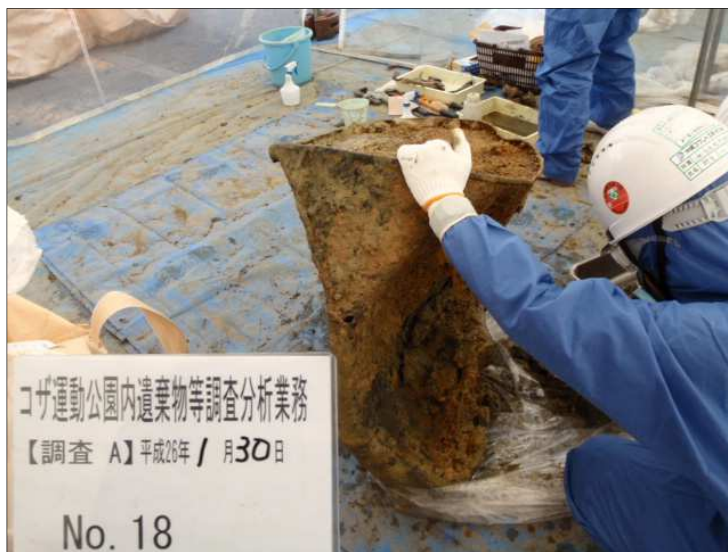


件名: コザ運動公園内遺棄物等
調査分析業務

ドラム缶【No.18】

採取日:平成26年1月30日

ドラム缶状況①



件名: コザ運動公園内遺棄物等
調査分析業務

ドラム缶【No.18】

採取日:平成26年1月30日

ドラム缶状況②

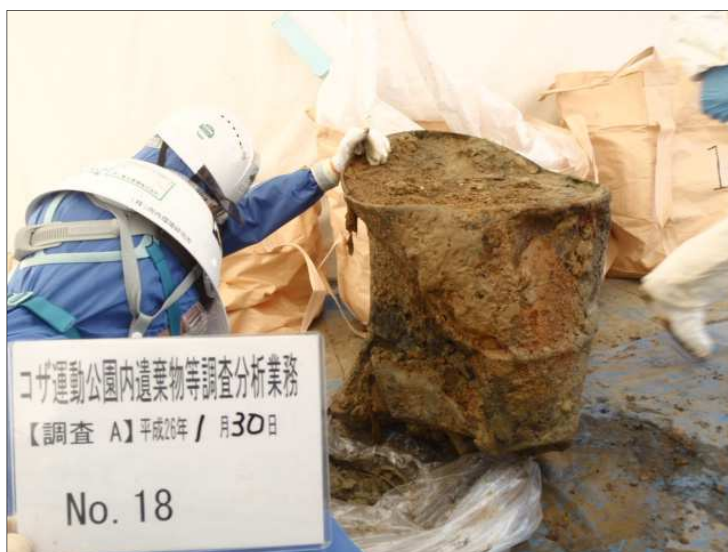


件名: コザ運動公園内遺棄物等
調査分析業務

ドラム缶【No.18】

採取日:平成26年1月30日

ドラム缶状況③



件名: コザ運動公園内遺棄物等
調査分析業務

ドラム缶【No.18】

採取日: 平成26年1月30日

ドラム缶状況④

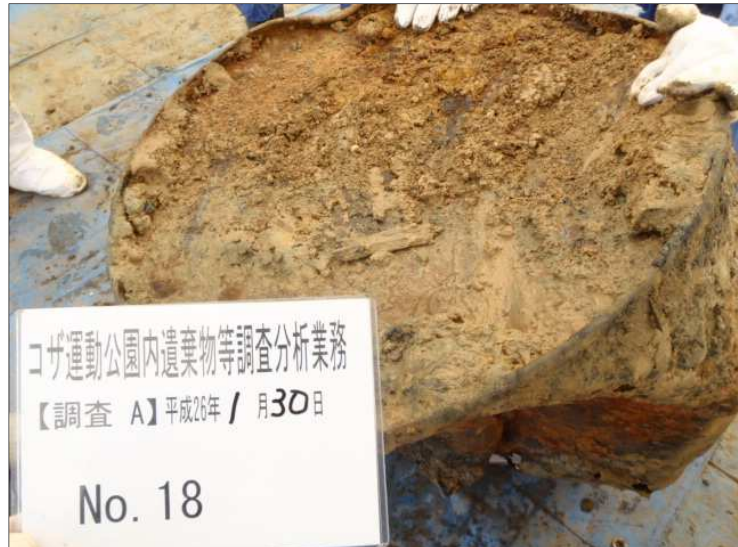


件名: コザ運動公園内遺棄物等
調査分析業務

ドラム缶【No.18】

採取日: 平成26年1月30日

ドラム缶状況⑤



件名: コザ運動公園内遺棄物等
調査分析業務

ドラム缶【No.18】

採取日: 平成26年1月30日

外側付着物採取状況



件名: コザ運動公園内遺棄物等
調査分析業務

ドラム缶 【No.18】

採取日: 平成26年1月30日

内側付着物採取状況①

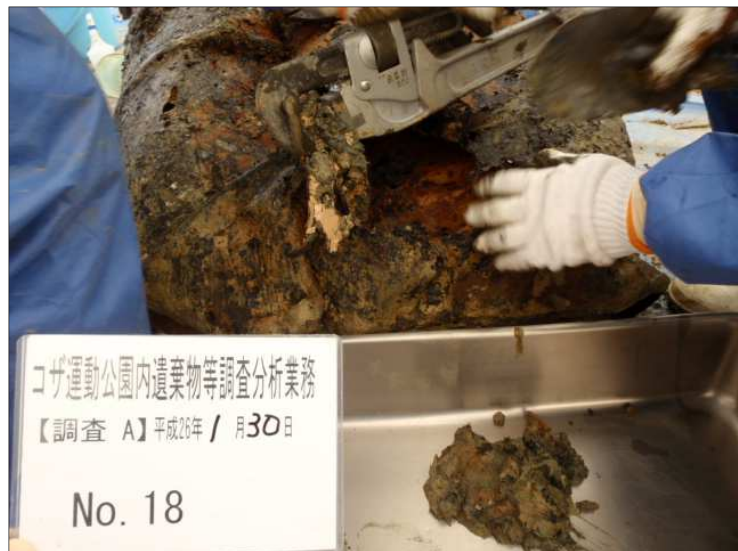


件名: コザ運動公園内遺棄物等
調査分析業務

ドラム缶 【No.18】

採取日: 平成26年1月30日

内側付着物採取状況②



件名: コザ運動公園内遺棄物等
調査分析業務

ドラム缶 【No.18】

採取日: 平成26年1月30日

内側付着物採取状況③



件名： コザ運動公園内遺棄物等
調査分析業務

ドラム缶 【No.18】

採取日：平成26年1月30日

内側付着物採取状況④



件名： コザ運動公園内遺棄物等
調査分析業務

ドラム缶 【No.18】

採取日：平成26年1月30日

内側付着物採取状況⑤



件名: コザ運動公園内遺棄物等
調査分析業務

ドラム缶【No.19】

採取日:平成26年1月30日

ドラム缶状況①



件名: コザ運動公園内遺棄物等
調査分析業務

ドラム缶【No.19】

採取日:平成26年1月30日

ドラム缶状況②



件名: コザ運動公園内遺棄物等
調査分析業務

ドラム缶【No.19】

採取日:平成26年1月30日

ドラム缶状況③

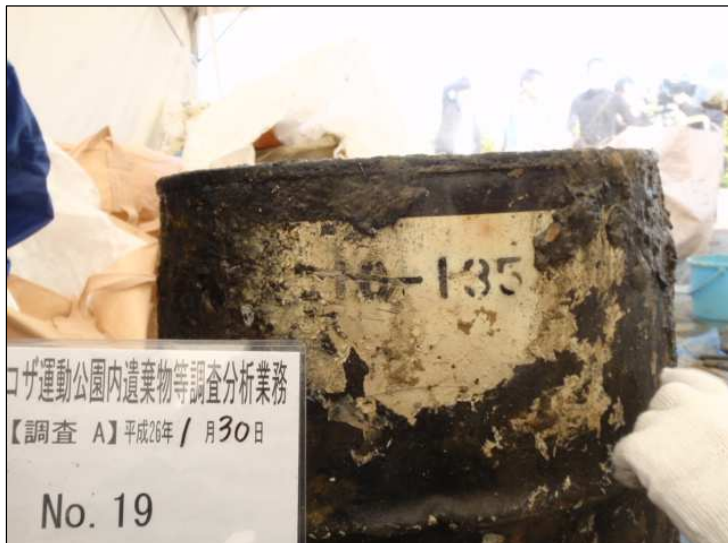


件名: コザ運動公園内遺棄物等
調査分析業務

ドラム缶【No.19】

採取日: 平成26年1月30日

表面記載状況①



件名: コザ運動公園内遺棄物等
調査分析業務

ドラム缶【No.19】

採取日: 平成26年1月30日

表面記載状況②



件名: コザ運動公園内遺棄物等
調査分析業務

ドラム缶【No.19】

採取日: 平成26年1月30日

表面記載状況③

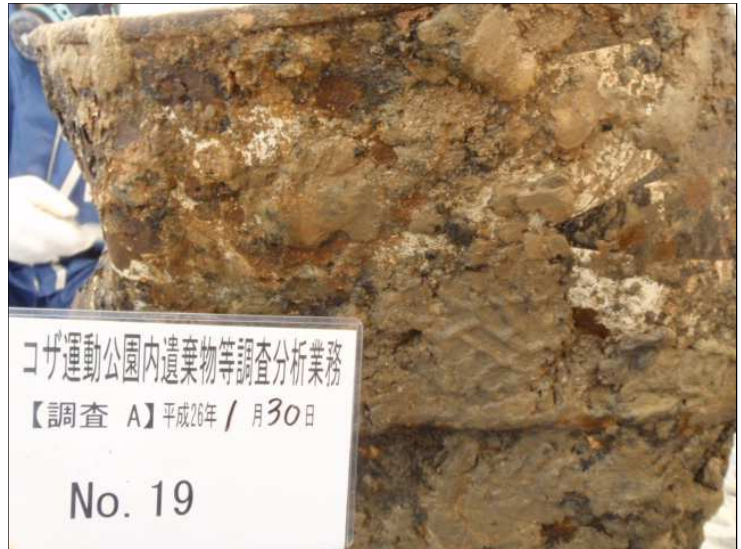


件名: コザ運動公園内遺棄物等
調査分析業務

ドラム缶 【No.19】

採取日: 平成26年1月30日

表面記載状況④



件名: コザ運動公園内遺棄物等
調査分析業務

ドラム缶 【No.19】

採取日: 平成26年1月30日

表面記載状況⑤



件名: コザ運動公園内遺棄物等
調査分析業務

ドラム缶 【No.19】

採取日: 平成26年1月30日

表面記載状況⑥



件名： コザ運動公園内遺棄物等
調査分析業務

ドラム缶 【No.19】

採取日：平成26年1月30日

表面記載状況⑦



件名： コザ運動公園内遺棄物等
調査分析業務

ドラム缶 【No.19】

採取日：平成26年1月30日

表面記載状況⑧



件名： コザ運動公園内遺棄物等
調査分析業務

ドラム缶 【No.19】

採取日：平成26年1月30日

表面記載状況⑨



件名: コザ運動公園内遺棄物等
調査分析業務

ドラム缶【No.19】

採取日:平成26年1月30日

内側状況①



件名: コザ運動公園内遺棄物等
調査分析業務

ドラム缶【No.19】

採取日:平成26年1月30日

内側状況②



件名: コザ運動公園内遺棄物等
調査分析業務

ドラム缶【No.19】

採取日:平成26年1月30日

内側付着物採取状況①



件名： コザ運動公園内遺棄物等
調査分析業務

ドラム缶 【No.19】

採取日：平成26年1月30日

内側付着物採取状況②



件名： コザ運動公園内遺棄物等
調査分析業務

ドラム缶 【No.19】

採取日：平成26年1月30日

内側付着物採取状況③



件名： コザ運動公園内遺棄物等
調査分析業務

ドラム缶 【No.19】

採取日：平成26年1月30日

内側付着物採取状況④



件名: コザ運動公園内遺棄物等
調査分析業務

ドラム缶【No.19】

採取日:平成26年1月30日

内側付着物採取状況①



件名: コザ運動公園内遺棄物等
調査分析業務

ドラム缶【No.19】

採取日:平成26年1月30日

表面記載状況⑩



件名: コザ運動公園内遺棄物等
調査分析業務

ドラム缶【No.19】

採取日:平成26年1月30日

表面記載状況⑪



件名: コザ運動公園内遺棄物等
調査分析業務

ドラム缶【No.20】

採取日:平成26年1月30日

ドラム缶状況①



件名: コザ運動公園内遺棄物等
調査分析業務

ドラム缶【No.20】

採取日:平成26年1月30日

ドラム缶状況②



件名: コザ運動公園内遺棄物等
調査分析業務

ドラム缶【No.20】

採取日:平成26年1月30日

ドラム缶状況③



件名： コザ運動公園内遺棄物等
調査分析業務

ドラム缶 【No.20】

採取日：平成26年1月30日

表面状況①



件名： コザ運動公園内遺棄物等
調査分析業務

ドラム缶 【No.20】

採取日：平成26年1月30日

表面状況②

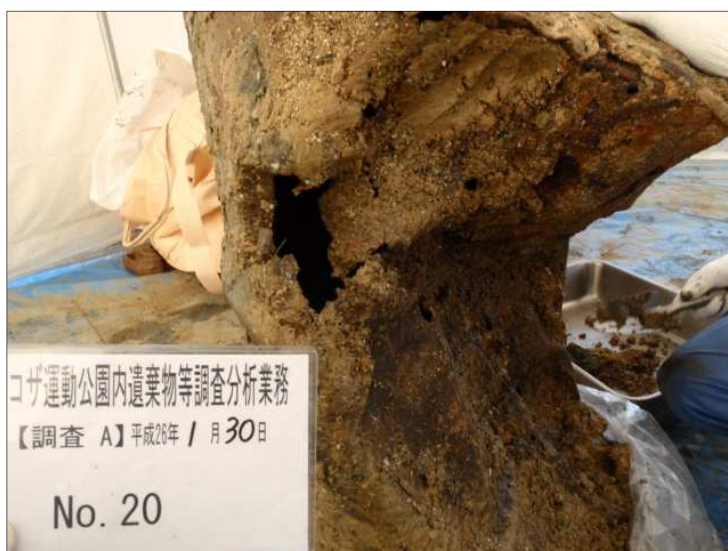


件名： コザ運動公園内遺棄物等
調査分析業務

ドラム缶 【No.20】

採取日：平成26年1月30日

表面状況③



件名: コザ運動公園内遺棄物等
調査分析業務

ドラム缶【No.20】

採取日:平成26年1月30日

ドラム缶状況(開口後①)



件名: コザ運動公園内遺棄物等
調査分析業務

ドラム缶【No.20】

採取日:平成26年1月30日

ドラム缶状況(開口後②)



件名: コザ運動公園内遺棄物等
調査分析業務

ドラム缶【No.20】

採取日:平成26年1月30日

内側状況①



件名: コザ運動公園内遺棄物等
調査分析業務

ドラム缶【No.20】

採取日: 平成26年1月30日

内側状況②



件名: コザ運動公園内遺棄物等
調査分析業務

ドラム缶【No.20】

採取日: 平成26年1月30日

内側付着物①



件名: コザ運動公園内遺棄物等
調査分析業務

ドラム缶【No.20】

採取日: 平成26年1月30日

内側付着物②

