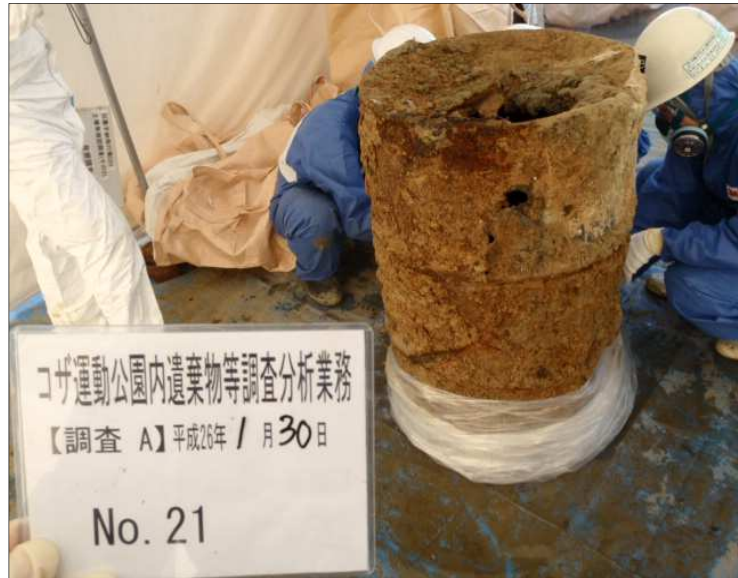


件名: コザ運動公園内遺棄物等  
調査分析業務

ドラム缶【No.21】

採取日:平成26年1月30日

ドラム缶状況①

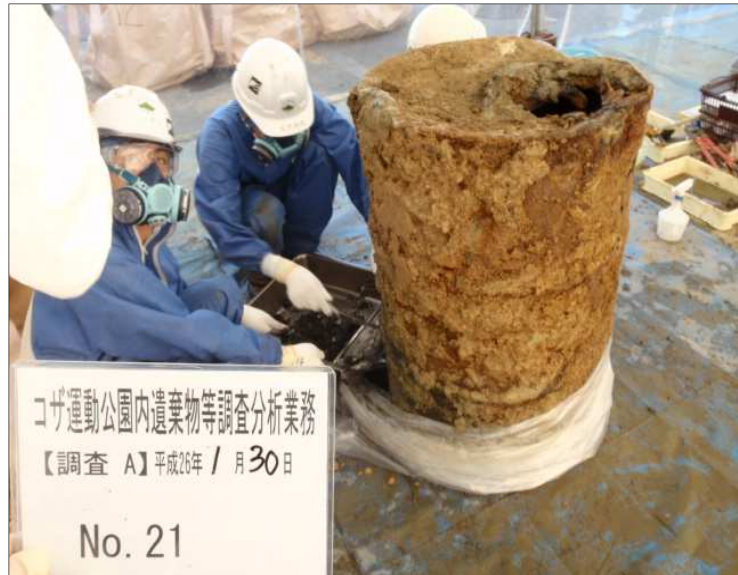


件名: コザ運動公園内遺棄物等  
調査分析業務

ドラム缶【No.21】

採取日:平成26年1月30日

ドラム缶状況②



件名: コザ運動公園内遺棄物等  
調査分析業務

ドラム缶【No.21】

採取日:平成26年1月30日

ドラム缶状況③



件名: コザ運動公園内遺棄物等  
調査分析業務

ドラム缶【No.21】

採取日: 平成26年1月30日

表面状況①



件名: コザ運動公園内遺棄物等  
調査分析業務

ドラム缶【No.21】

採取日: 平成26年1月30日

表面状況②



件名: コザ運動公園内遺棄物等  
調査分析業務

ドラム缶【No.21】

採取日: 平成26年1月30日

内側付着物採取状況





件名: コザ運動公園内遺棄物等  
調査分析業務

ドラム缶【No.21】

採取日:平成26年1月30日

内側付着物



件名: コザ運動公園内遺棄物等  
調査分析業務

ドラム缶【No.21】

採取日:平成26年1月30日

内側付着物



件名: コザ運動公園内遺棄物等  
調査分析業務

ドラム缶【No.22】

採取日: 平成26年1月30日

外側付着物採取状況①



件名: コザ運動公園内遺棄物等  
調査分析業務

ドラム缶【No.22】

採取日: 平成26年1月30日

外側付着物採取状況②



件名: コザ運動公園内遺棄物等  
調査分析業務

ドラム缶【No.22】

採取日: 平成26年1月30日

外側付着物採取状況③



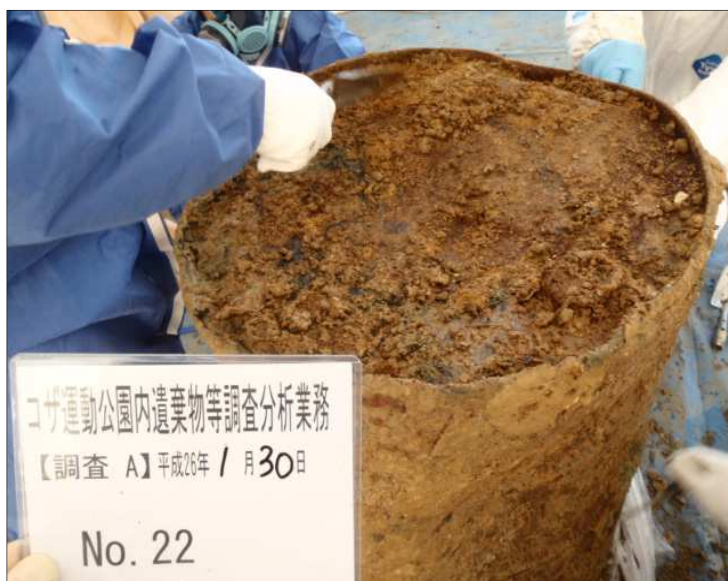


件名： コザ運動公園内遺棄物等  
調査分析業務

ドラム缶 【No.22】

採取日：平成26年1月30日

外側付着物採取状況④

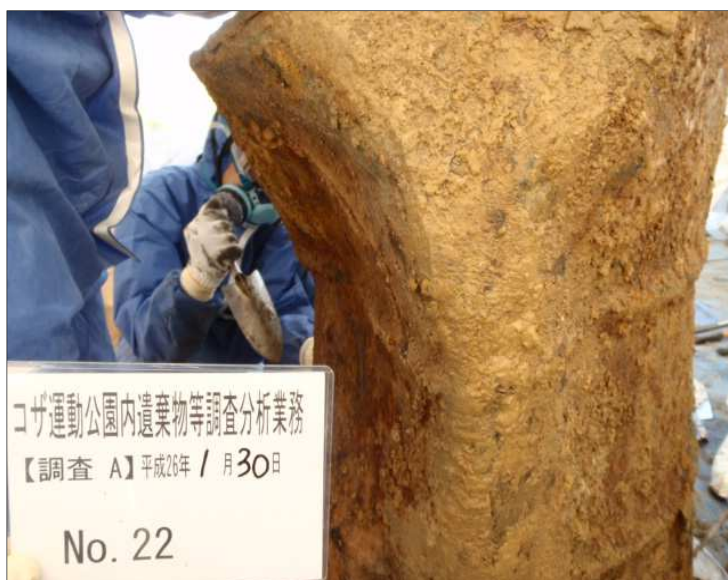


件名： コザ運動公園内遺棄物等  
調査分析業務

ドラム缶 【No.22】

採取日：平成26年1月30日

外側付着物採取状況⑤



件名： コザ運動公園内遺棄物等  
調査分析業務

ドラム缶 【No.22】

採取日：平成26年1月30日

外側付着物採取状況⑥



件名: コザ運動公園内遺棄物等  
調査分析業務

ドラム缶 【No.22】

採取日: 平成26年1月30日

外側付着物採取状況⑦



件名: コザ運動公園内遺棄物等  
調査分析業務

ドラム缶 【No.22】

採取日: 平成26年1月30日

ドラム缶状況(開口後)①



件名: コザ運動公園内遺棄物等  
調査分析業務

ドラム缶 【No.22】

採取日: 平成26年1月30日

ドラム缶状況(開口後)②





件名: コザ運動公園内遺棄物等  
調査分析業務

ドラム缶【No.22】

採取日:平成26年1月30日

内側状況①



件名: コザ運動公園内遺棄物等  
調査分析業務

ドラム缶【No.22】

採取日:平成26年1月30日

内側状況②



件名: コザ運動公園内遺棄物等  
調査分析業務

ドラム缶【No.22】

採取日:平成26年1月30日

内側状況③



件名: コザ運動公園内遺棄物等  
調査分析業務

ドラム缶【No.23】

採取日:平成26年1月31日

ドラム缶状況①



件名: コザ運動公園内遺棄物等  
調査分析業務

ドラム缶【No.23】

採取日:平成26年1月31日

ドラム缶状況②



件名: コザ運動公園内遺棄物等  
調査分析業務

ドラム缶【No.23】

採取日:平成26年1月31日

ドラム缶状況③





件名: コザ運動公園内遺棄物等  
調査分析業務

ドラム缶【No.23】

採取日: 平成26年1月31日

ドラム缶状況④



件名: コザ運動公園内遺棄物等  
調査分析業務

ドラム缶【No.23】

採取日: 平成26年1月31日

ドラム缶状況⑤



件名: コザ運動公園内遺棄物等  
調査分析業務

ドラム缶【No.23】

採取日: 平成26年1月31日

ドラム缶状況⑥



件名: コザ運動公園内遺棄物等  
調査分析業務

ドラム缶【No.23】

採取日:平成26年1月31日

表面記載状況①



件名: コザ運動公園内遺棄物等  
調査分析業務

ドラム缶【No.23】

採取日:平成26年1月31日

表面記載状況②



件名: コザ運動公園内遺棄物等  
調査分析業務

ドラム缶【No.23】

採取日:平成26年1月31日

表面記載状況③





件名: コザ運動公園内遺棄物等  
調査分析業務

ドラム缶【No.23】

採取日: 平成26年1月31日

表面記載状況④



件名: コザ運動公園内遺棄物等  
調査分析業務

ドラム缶【No.23】

採取日: 平成26年1月31日

表面記載状況⑤



件名: コザ運動公園内遺棄物等  
調査分析業務

ドラム缶【No.23】

採取日: 平成26年1月31日

表面記載状況⑥



件名: コザ運動公園内遺棄物等  
調査分析業務

ドラム缶【No.23】

採取日:平成26年1月31日

表面記載状況⑦



件名: コザ運動公園内遺棄物等  
調査分析業務

ドラム缶【No.23】

採取日:平成26年1月31日

表面記載状況⑧



件名: コザ運動公園内遺棄物等  
調査分析業務

ドラム缶【No.23】

採取日:平成26年1月31日

表面記載状況⑨





件名: コザ運動公園内遺棄物等  
調査分析業務

ドラム缶 【No.23】

採取日: 平成26年1月31日

表面記載状況⑩



件名: コザ運動公園内遺棄物等  
調査分析業務

ドラム缶 【No.23】

採取日: 平成26年1月31日

表面記載状況⑪



件名: コザ運動公園内遺棄物等  
調査分析業務

ドラム缶 【No.23】

採取日: 平成26年1月31日

表面記載状況⑫



件名: コザ運動公園内遺棄物等  
調査分析業務

ドラム缶【No.23】

採取日:平成26年1月31日

内側状況①



件名: コザ運動公園内遺棄物等  
調査分析業務

ドラム缶【No.23】

採取日:平成26年1月31日

内側状況②



件名: コザ運動公園内遺棄物等  
調査分析業務

ドラム缶【No.23】

採取日:平成26年1月31日

内側状況③





件名: コザ運動公園内遺棄物等  
調査分析業務

ドラム缶【No.23】

採取日: 平成26年1月31日

内側状況④



件名: コザ運動公園内遺棄物等  
調査分析業務

ドラム缶【No.23】

採取日: 平成26年1月31日

内側付着物①



件名: コザ運動公園内遺棄物等  
調査分析業務

ドラム缶【No.23】

採取日: 平成26年1月31日

内側付着物②



件名: コザ運動公園内遺棄物等  
調査分析業務

ドラム缶 【No.24】

採取日: 平成26年1月31日

ドラム缶状況①

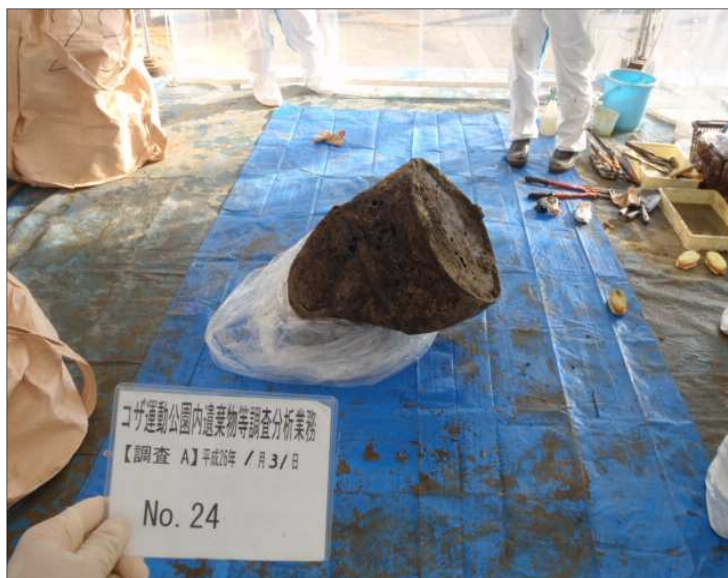


件名: コザ運動公園内遺棄物等  
調査分析業務

ドラム缶 【No.24】

採取日: 平成26年1月31日

ドラム缶状況②



件名: コザ運動公園内遺棄物等  
調査分析業務

ドラム缶 【No.24】

採取日: 平成26年1月31日

ドラム缶状況③





件名: コザ運動公園内遺棄物等  
調査分析業務

ドラム缶 【No.24】

採取日: 平成26年1月31日

ドラム缶状況④



件名: コザ運動公園内遺棄物等  
調査分析業務

ドラム缶 【No.24】

採取日: 平成26年1月31日

外側付着物採取状況①



件名: コザ運動公園内遺棄物等  
調査分析業務

ドラム缶 【No.24】

採取日: 平成26年1月31日

外側付着物採取状況②



件名: コザ運動公園内遺棄物等  
調査分析業務

ドラム缶【No.24】

採取日: 平成26年1月31日

外側付着物採取状況③



件名: コザ運動公園内遺棄物等  
調査分析業務

ドラム缶【No.24】

採取日: 平成26年1月31日

表面記載状況①



件名: コザ運動公園内遺棄物等  
調査分析業務

ドラム缶【No.24】

採取日: 平成26年1月31日

表面記載状況②





件名: コザ運動公園内遺棄物等  
調査分析業務

ドラム缶【No.24】

採取日: 平成26年1月31日

表面記載状況③



件名: コザ運動公園内遺棄物等  
調査分析業務

ドラム缶【No.24】

採取日: 平成26年1月31日

表面記載状況④



件名: コザ運動公園内遺棄物等  
調査分析業務

ドラム缶【No.24】

採取日: 平成26年1月31日

表面記載状況⑤



件名: コザ運動公園内遺棄物等  
調査分析業務

ドラム缶 【No.24】

採取日: 平成26年1月31日

表面記載状況⑥



件名: コザ運動公園内遺棄物等  
調査分析業務

ドラム缶 【No.24】

採取日: 平成26年1月31日

内側状況①



件名: コザ運動公園内遺棄物等  
調査分析業務

ドラム缶 【No.24】

採取日: 平成26年1月31日

内側状況②





件名: コザ運動公園内遺棄物等  
調査分析業務

ドラム缶【No.24】

採取日: 平成26年1月31日

内側状況③



件名: コザ運動公園内遺棄物等  
調査分析業務

ドラム缶【No.24】

採取日: 平成26年1月31日

内側付着物①



件名: コザ運動公園内遺棄物等  
調査分析業務

ドラム缶【No.24】

採取日: 平成26年1月31日

内側付着物②



件名: コザ運動公園内遺棄物等  
調査分析業務

ドラム缶【No.25】

採取日: 平成26年1月31日

外側付着物採取状況①



件名: コザ運動公園内遺棄物等  
調査分析業務

ドラム缶【No.25】

採取日: 平成26年1月31日

外側付着物採取状況②



件名: コザ運動公園内遺棄物等  
調査分析業務

ドラム缶【No.25】

採取日: 平成26年1月31日

外側付着物採取状況③





件名: コザ運動公園内遺棄物等  
調査分析業務

ドラム缶【No.25】

採取日: 平成26年1月31日

外側付着物採取状況④



件名: コザ運動公園内遺棄物等  
調査分析業務

ドラム缶【No.25】

採取日: 平成26年1月31日

表面状況①



件名: コザ運動公園内遺棄物等  
調査分析業務

ドラム缶【No.25】

採取日: 平成26年1月31日

表面状況②



件名: コザ運動公園内遺棄物等  
調査分析業務

ドラム缶 【No.25】

採取日: 平成26年1月31日

表面記載状況①



件名: コザ運動公園内遺棄物等  
調査分析業務

ドラム缶 【No.25】

採取日: 平成26年1月31日

表面記載状況②



件名: コザ運動公園内遺棄物等  
調査分析業務

ドラム缶 【No.25】

採取日: 平成26年1月31日

表面記載状況③





件名: コザ運動公園内遺棄物等  
調査分析業務

ドラム缶【No.25】

採取日: 平成26年1月31日

表面記載状況④



件名: コザ運動公園内遺棄物等  
調査分析業務

ドラム缶【No.25】

採取日: 平成26年1月31日

表面記載状況⑤



件名: コザ運動公園内遺棄物等  
調査分析業務

ドラム缶【No.25】

採取日: 平成26年1月31日

表面記載状況⑥





件名: コザ運動公園内遺棄物等  
調査分析業務

ドラム缶【No.25】

採取日:平成26年1月31日

表面記載状況⑦



件名: コザ運動公園内遺棄物等  
調査分析業務

ドラム缶【No.25】

採取日:平成26年1月31日

表面記載状況⑧



件名: コザ運動公園内遺棄物等  
調査分析業務

ドラム缶【No.25】

採取日:平成26年1月31日

表面記載状況⑨





件名: コザ運動公園内遺棄物等  
調査分析業務

ドラム缶【No.25】

採取日:平成26年1月31日

表面記載状況⑩



件名: コザ運動公園内遺棄物等  
調査分析業務

ドラム缶【No.25】

採取日:平成26年1月31日

表面記載状況⑪



件名: コザ運動公園内遺棄物等  
調査分析業務

ドラム缶【No.25】

採取日:平成26年1月31日

ドラム缶状況(開口後)



件名: コザ運動公園内遺棄物等  
調査分析業務

ドラム缶【No.25】

採取日:平成26年1月31日

内側状況



件名: コザ運動公園内遺棄物等  
調査分析業務

ドラム缶【No.25】

採取日:平成26年1月31日

内側付着物採取状況①



件名: コザ運動公園内遺棄物等  
調査分析業務

ドラム缶【No.25】

採取日:平成26年1月31日

内側付着物採取状況②





件名: コザ運動公園内遺棄物等  
調査分析業務

ドラム缶【No.25】

採取日: 平成26年1月31日

内側付着物



件名: コザ運動公園内遺棄物等  
調査分析業務

ドラム缶【No.26】

採取日:平成26年1月31日

外側付着物採取状況①



件名: コザ運動公園内遺棄物等  
調査分析業務

ドラム缶【No.26】

採取日:平成26年1月31日

外側付着物採取状況②



件名: コザ運動公園内遺棄物等  
調査分析業務

ドラム缶【No.26】

採取日:平成26年1月31日

表面状況





件名: コザ運動公園内遺棄物等  
調査分析業務

ドラム缶【No.26】

採取日: 平成26年1月31日

表面記載状況①



件名: コザ運動公園内遺棄物等  
調査分析業務

ドラム缶【No.26】

採取日: 平成26年1月31日

表面記載状況②



件名: コザ運動公園内遺棄物等  
調査分析業務

ドラム缶【No.26】

採取日: 平成26年1月31日

表面記載状況③



件名: コザ運動公園内遺棄物等  
調査分析業務

ドラム缶 【No.26】

採取日: 平成26年1月31日

表面記載状況④



件名: コザ運動公園内遺棄物等  
調査分析業務

ドラム缶 【No.26】

採取日: 平成26年1月31日

表面記載状況⑤



件名: コザ運動公園内遺棄物等  
調査分析業務

ドラム缶 【No.26】

採取日: 平成26年1月31日

表面記載状況⑥





件名: コザ運動公園内遺棄物等  
調査分析業務

ドラム缶【No.26】

採取日:平成26年1月31日

表面記載状況⑦



件名: コザ運動公園内遺棄物等  
調査分析業務

ドラム缶【No.26】

採取日:平成26年1月31日

表面記載状況⑧



件名: コザ運動公園内遺棄物等  
調査分析業務

ドラム缶【No.26】

採取日:平成26年1月31日

表面記載状況⑨



件名: コザ運動公園内遺棄物等  
調査分析業務

ドラム缶 【No.26】

採取日:平成26年1月31日

内側付着物採取状況①



件名: コザ運動公園内遺棄物等  
調査分析業務

ドラム缶 【No.26】

採取日:平成26年1月31日

内側付着物採取状況②



件名: コザ運動公園内遺棄物等  
調査分析業務

ドラム缶 【No.26】

採取日:平成26年1月31日

内側付着物





件名: コザ運動公園内遺棄物等  
調査分析業務

ドラム缶【No.26】

採取日: 平成26年1月31日

ドラム缶状況(開口後)①



件名: コザ運動公園内遺棄物等  
調査分析業務

ドラム缶【No.26】

採取日: 平成26年1月31日

ドラム缶状況(開口後)②



件名: コザ運動公園内遺棄物等  
調査分析業務

ドラム缶【No.27】

採取日:平成26年1月31日

ドラム缶状況①



件名: コザ運動公園内遺棄物等  
調査分析業務

ドラム缶【No.27】

採取日:平成26年1月31日

ドラム缶状況②



件名: コザ運動公園内遺棄物等  
調査分析業務

ドラム缶【No.27】

採取日:平成26年1月31日

ドラム缶状況③





件名: コザ運動公園内遺棄物等  
調査分析業務

ドラム缶【No.27】

採取日: 平成26年1月31日

表面記載状況①



件名: コザ運動公園内遺棄物等  
調査分析業務

ドラム缶【No.27】

採取日: 平成26年1月31日

表面記載状況②



件名: コザ運動公園内遺棄物等  
調査分析業務

ドラム缶【No.27】

採取日: 平成26年1月31日

表面記載状況③



件名: コザ運動公園内遺棄物等  
調査分析業務

ドラム缶【No.27】

採取日:平成26年1月31日

表面記載状況④



件名: コザ運動公園内遺棄物等  
調査分析業務

ドラム缶【No.27】

採取日:平成26年1月31日

表面記載状況⑤



件名: コザ運動公園内遺棄物等  
調査分析業務

ドラム缶【No.27】

採取日:平成26年1月31日

表面記載状況⑥





件名： コザ運動公園内遺棄物等  
調査分析業務

ドラム缶 【No.27】

採取日：平成26年1月31日

表面記載状況⑦

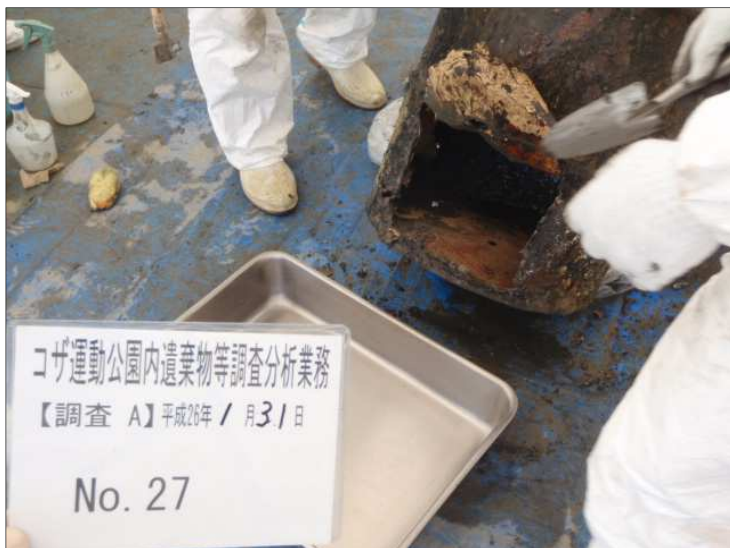


件名： コザ運動公園内遺棄物等  
調査分析業務

ドラム缶 【No.27】

採取日：平成26年1月31日

内側付着物採取状況



件名： コザ運動公園内遺棄物等  
調査分析業務

ドラム缶 【No.27】

採取日：平成26年1月31日

内側付着物①



件名: コザ運動公園内遺棄物等  
調査分析業務

ドラム缶【No.27】

採取日:平成26年1月31日

内側付着物②





件名: コザ運動公園内遺棄物等  
調査分析業務

ドラム缶【No.28】

採取日: 平成26年1月31日

外側付着物採取状況①



件名: コザ運動公園内遺棄物等  
調査分析業務

ドラム缶【No.28】

採取日: 平成26年1月31日

外側付着物採取状況②



件名: コザ運動公園内遺棄物等  
調査分析業務

ドラム缶【No.28】

採取日: 平成26年1月31日

外側付着物採取状況③



件名: コザ運動公園内遺棄物等  
調査分析業務

ドラム缶【No.28】

採取日: 平成26年1月31日

表面記載状況①



件名: コザ運動公園内遺棄物等  
調査分析業務

ドラム缶【No.28】

採取日: 平成26年1月31日

表面記載状況②



件名: コザ運動公園内遺棄物等  
調査分析業務

ドラム缶【No.28】

採取日: 平成26年1月31日

表面記載状況③



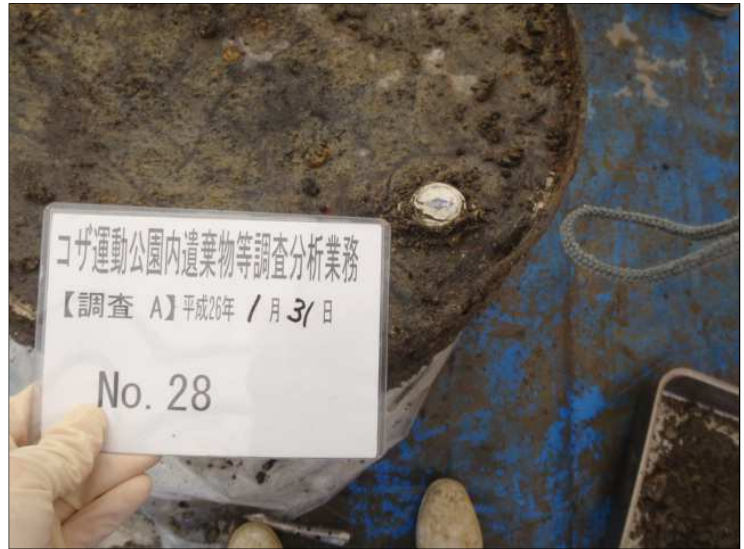


件名: コザ運動公園内遺棄物等  
調査分析業務

ドラム缶 【No.28】

採取日:平成26年1月31日

表面記載状況④



件名: コザ運動公園内遺棄物等  
調査分析業務

ドラム缶 【No.28】

採取日:平成26年1月31日

表面記載状況⑤

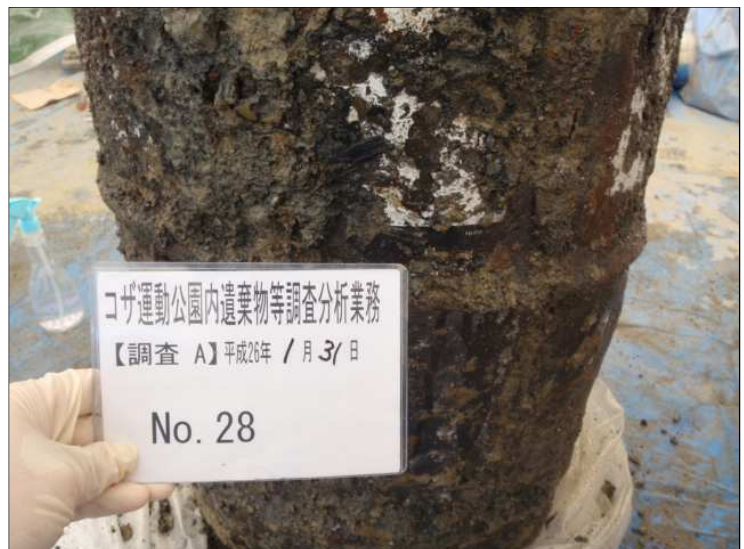


件名: コザ運動公園内遺棄物等  
調査分析業務

ドラム缶 【No.28】

採取日:平成26年1月31日

表面記載状況⑥



件名: コザ運動公園内遺棄物等  
調査分析業務

ドラム缶【No.28】

採取日: 平成26年1月31日

表面記載状況⑦



件名: コザ運動公園内遺棄物等  
調査分析業務

ドラム缶【No.28】

採取日: 平成26年1月31日

表面記載状況⑧



件名: コザ運動公園内遺棄物等  
調査分析業務

ドラム缶【No.28】

採取日: 平成26年1月31日

表面記載状況⑨





件名: コザ運動公園内遺棄物等  
調査分析業務

ドラム缶 【No.28】

採取日: 平成26年1月31日

表面記載状況⑩

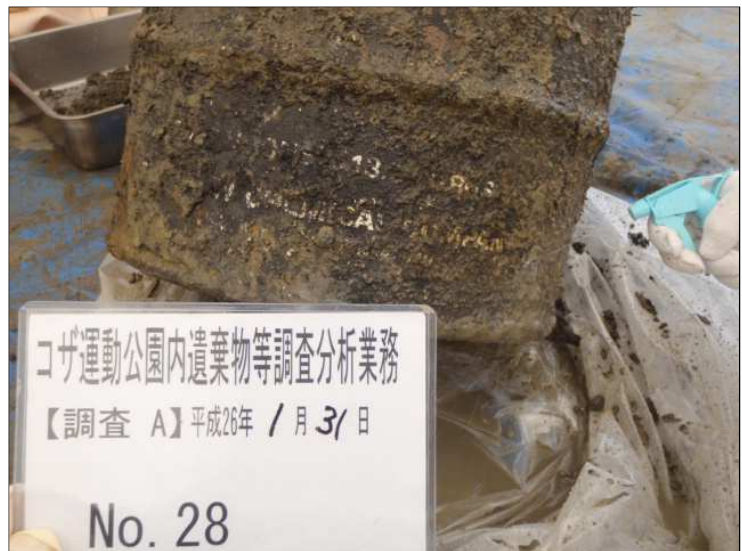


件名: コザ運動公園内遺棄物等  
調査分析業務

ドラム缶 【No.28】

採取日: 平成26年1月31日

表面記載状況⑪

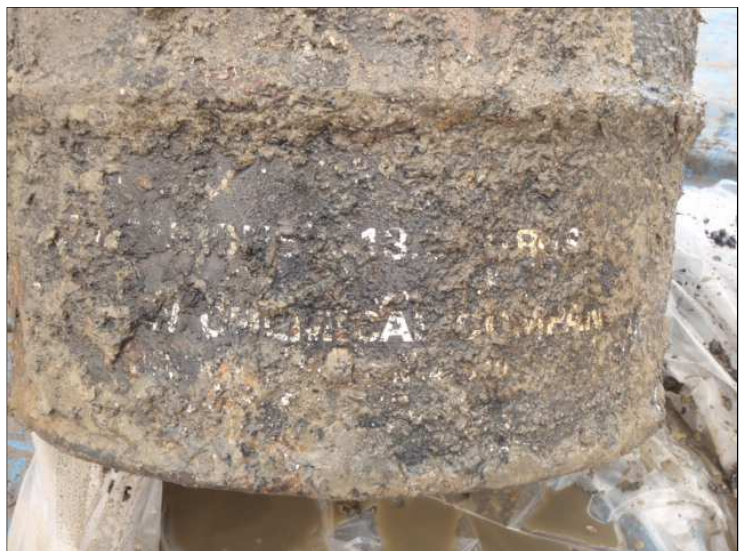


件名: コザ運動公園内遺棄物等  
調査分析業務

ドラム缶 【No.28】

採取日: 平成26年1月31日

表面記載状況⑫



件名: コザ運動公園内遺棄物等  
調査分析業務

ドラム缶【No.28】

採取日: 平成26年1月31日

表面記載状況⑬



件名: コザ運動公園内遺棄物等  
調査分析業務

ドラム缶【No.28】

採取日: 平成26年1月31日

表面記載状況⑭



件名: コザ運動公園内遺棄物等  
調査分析業務

ドラム缶【No.28】

採取日: 平成26年1月31日

内側付着物採取状況①





件名: コザ運動公園内遺棄物等  
調査分析業務

ドラム缶【No.28】

採取日:平成26年1月31日

内側付着物採取状況②



件名: コザ運動公園内遺棄物等  
調査分析業務

ドラム缶【No.28】

採取日:平成26年1月31日

内側付着物



件名: コザ運動公園内遺棄物等  
調査分析業務

ドラム缶【No.28】

採取日:平成26年1月31日

内側状況①



件名: コザ運動公園内遺棄物等  
調査分析業務

ドラム缶【No.28】

採取日:平成26年1月31日

内側状況②





件名: コザ運動公園内遺棄物等  
調査分析業務

ドラム缶【No.29】

採取日: 平成26年1月31日

ドラム缶状況①

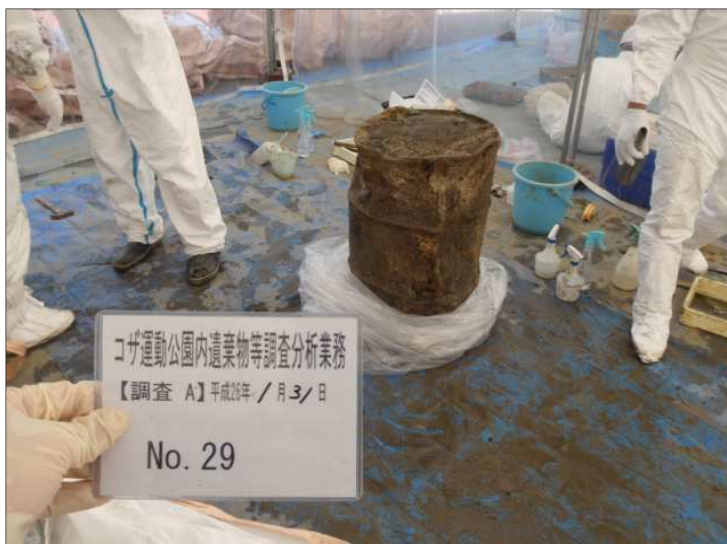


件名: コザ運動公園内遺棄物等  
調査分析業務

ドラム缶【No.29】

採取日: 平成26年1月31日

ドラム缶状況②

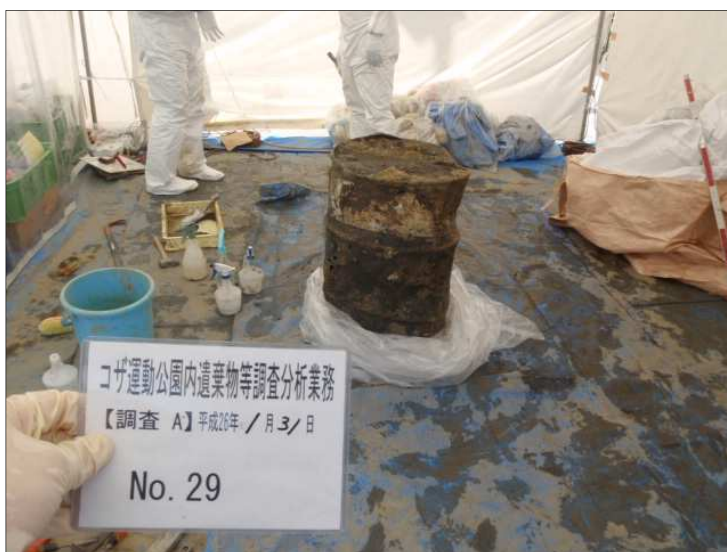


件名: コザ運動公園内遺棄物等  
調査分析業務

ドラム缶【No.29】

採取日: 平成26年1月31日

ドラム缶状況②



件名: コザ運動公園内遺棄物等  
調査分析業務

ドラム缶【No.29】

採取日: 平成26年1月31日

外側付着物採取状況①



件名: コザ運動公園内遺棄物等  
調査分析業務

ドラム缶【No.29】

採取日: 平成26年1月31日

外側付着物採取状況②



件名: コザ運動公園内遺棄物等  
調査分析業務

ドラム缶【No.29】

採取日: 平成26年1月31日

外側付着物採取状況③



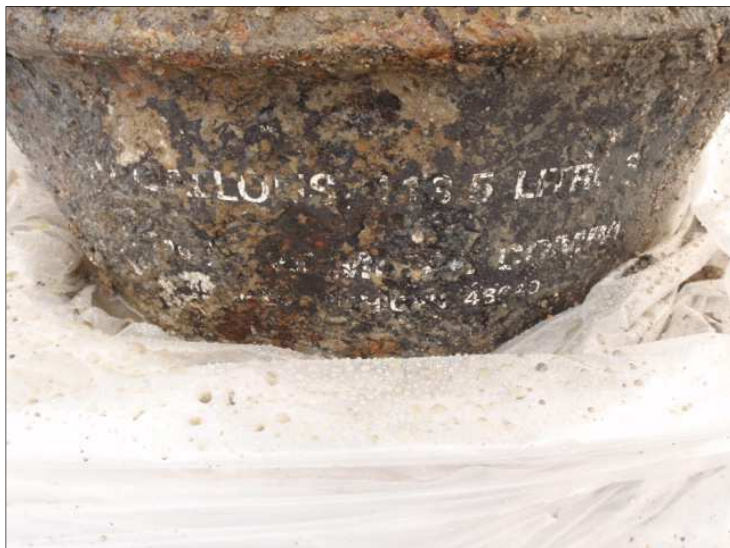


件名: コザ運動公園内遺棄物等  
調査分析業務

ドラム缶【No.29】

採取日:平成26年1月31日

表面記載状況①



件名: コザ運動公園内遺棄物等  
調査分析業務

ドラム缶【No.29】

採取日:平成26年1月31日

表面記載状況②



件名: コザ運動公園内遺棄物等  
調査分析業務

ドラム缶【No.29】

採取日:平成26年1月31日

表面記載状況③

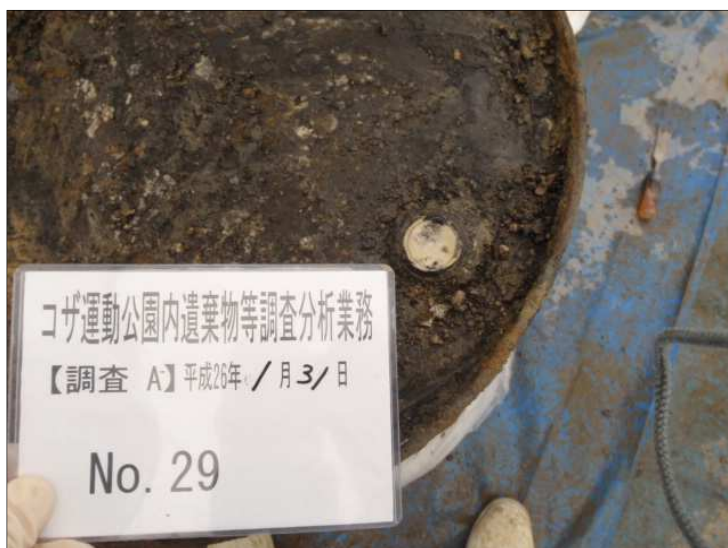


件名: コザ運動公園内遺棄物等  
調査分析業務

ドラム缶【No.29】

採取日: 平成26年1月31日

表面記載状況④



件名: コザ運動公園内遺棄物等  
調査分析業務

ドラム缶【No.29】

採取日: 平成26年1月31日

表面記載状況⑤

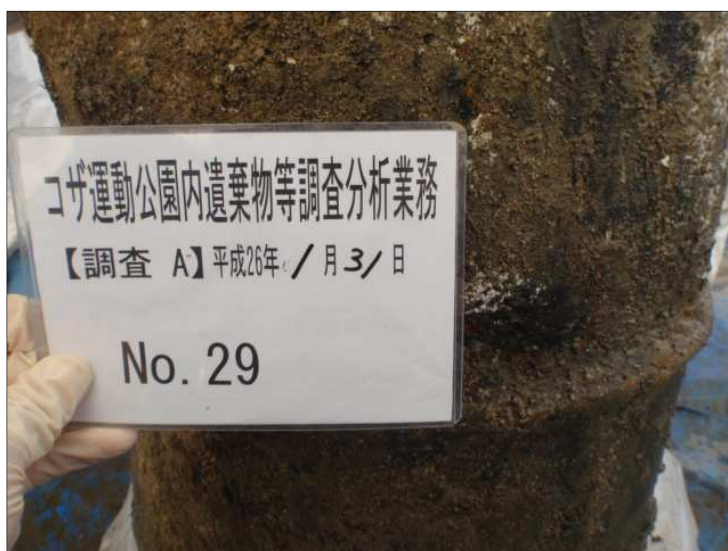


件名: コザ運動公園内遺棄物等  
調査分析業務

ドラム缶【No.29】

採取日: 平成26年1月31日

表面記載状況⑥





件名: コザ運動公園内遺棄物等  
調査分析業務

ドラム缶 【No.29】

採取日: 平成26年1月31日

表面記載状況⑦



件名: コザ運動公園内遺棄物等  
調査分析業務

ドラム缶 【No.29】

採取日: 平成26年1月31日

ドラム缶状況(開口後)



件名: コザ運動公園内遺棄物等  
調査分析業務

ドラム缶 【No.29】

採取日: 平成26年1月31日

内側状況①



件名: コザ運動公園内遺棄物等  
調査分析業務

ドラム缶【No.29】

採取日:平成26年1月31日

内側状況②



件名: コザ運動公園内遺棄物等  
調査分析業務

ドラム缶【No.29】

採取日:平成26年1月31日

内側付着物①



件名: コザ運動公園内遺棄物等  
調査分析業務

ドラム缶【No.29】

採取日:平成26年1月31日

内側付着物②





件名: コザ運動公園内遺棄物等  
調査分析業務

ドラム缶【No.30】

採取日:平成26年1月31日

ドラム缶状況①

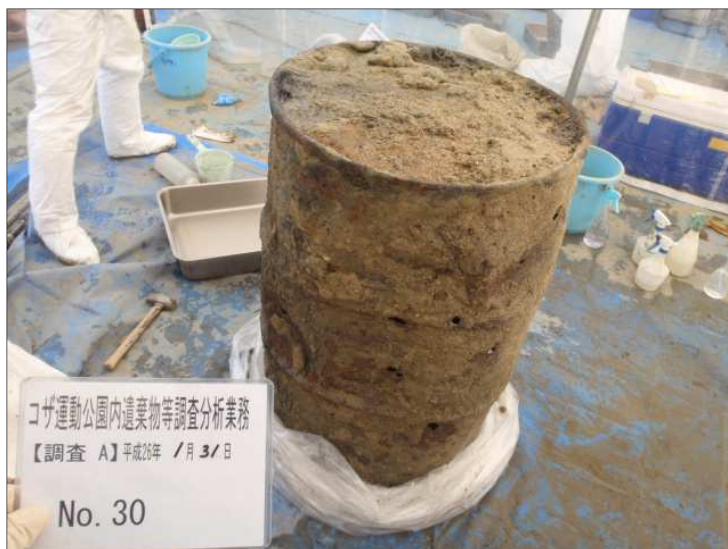


件名: コザ運動公園内遺棄物等  
調査分析業務

ドラム缶【No.30】

採取日:平成26年1月31日

ドラム缶状況②



件名: コザ運動公園内遺棄物等  
調査分析業務

ドラム缶【No.30】

採取日:平成26年1月31日

ドラム缶状況③



件名: コザ運動公園内遺棄物等  
調査分析業務

ドラム缶【No.30】

採取日: 平成26年1月31日

内側状況①



件名: コザ運動公園内遺棄物等  
調査分析業務

ドラム缶【No.30】

採取日: 平成26年1月31日

内側状況②



件名: コザ運動公園内遺棄物等  
調査分析業務

ドラム缶【No.30】

採取日: 平成26年1月31日

内側状況③





件名: コザ運動公園内遺棄物等  
調査分析業務

ドラム缶【No.30】

採取日:平成26年1月31日

内側状況④



件名: コザ運動公園内遺棄物等  
調査分析業務

ドラム缶【No.30】

採取日:平成26年1月31日

内側状況⑤



件名: コザ運動公園内遺棄物等  
調査分析業務

ドラム缶【No.30】

採取日:平成26年1月31日

内側付着物①



件名: コザ運動公園内遺棄物等  
調査分析業務

ドラム缶【No.30】

採取日:平成26年1月31日

内側付着物②

