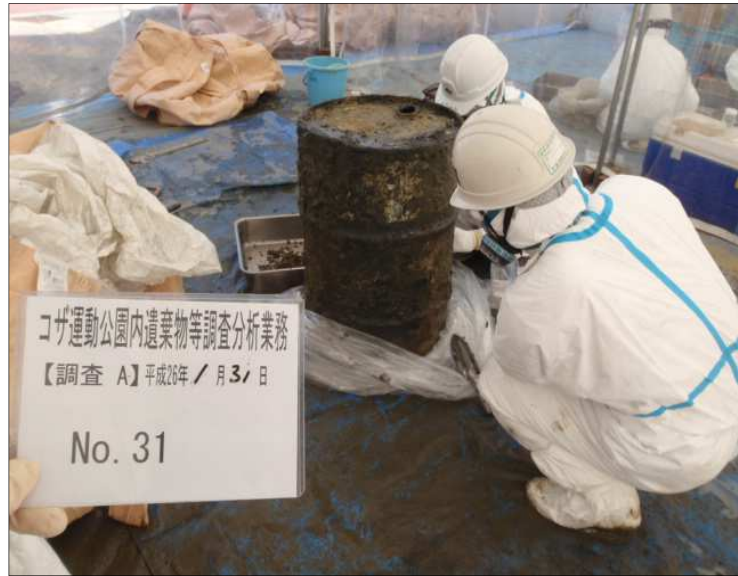


件名: コザ運動公園内遺棄物等  
調査分析業務

ドラム缶【No.31】

採取日: 平成26年1月31日

外側付着物採取状況①



件名: コザ運動公園内遺棄物等  
調査分析業務

ドラム缶【No.31】

採取日: 平成26年1月31日

外側付着物採取状況②



件名: コザ運動公園内遺棄物等  
調査分析業務

ドラム缶【No.31】

採取日: 平成26年1月31日

外側付着物採取状況③



件名: コザ運動公園内遺棄物等  
調査分析業務

ドラム缶【No.31】

採取日: 平成26年1月31日

外側付着物採取状況④



件名: コザ運動公園内遺棄物等  
調査分析業務

ドラム缶【No.31】

採取日: 平成26年1月31日

外側付着物採取状況⑤



件名: コザ運動公園内遺棄物等  
調査分析業務

ドラム缶【No.31】

採取日: 平成26年1月31日

外側付着物採取状況⑥





件名: コザ運動公園内遺棄物等  
調査分析業務

ドラム缶【No.31】

採取日: 平成26年1月31日

表面記載状況①



件名: コザ運動公園内遺棄物等  
調査分析業務

ドラム缶【No.31】

採取日: 平成26年1月31日

表面記載状況②



件名: コザ運動公園内遺棄物等  
調査分析業務

ドラム缶【No.31】

採取日: 平成26年1月31日

表面記載状況③



件名: コザ運動公園内遺棄物等  
調査分析業務

ドラム缶【No.31】

採取日: 平成26年1月31日

表面記載状況④



件名: コザ運動公園内遺棄物等  
調査分析業務

ドラム缶【No.31】

採取日: 平成26年1月31日

表面記載状況⑤



件名: コザ運動公園内遺棄物等  
調査分析業務

ドラム缶【No.31】

採取日: 平成26年1月31日

表面記載状況⑥





件名: コザ運動公園内遺棄物等  
調査分析業務

ドラム缶【No.31】

採取日:平成26年1月31日

表面記載状況⑦



件名: コザ運動公園内遺棄物等  
調査分析業務

ドラム缶【No.31】

採取日:平成26年1月31日

内側状況①



件名: コザ運動公園内遺棄物等  
調査分析業務

ドラム缶【No.31】

採取日:平成26年1月31日

内側状況②



件名: コザ運動公園内遺棄物等  
調査分析業務

ドラム缶【No.31】

採取日:平成26年1月31日

内側状況③



件名: コザ運動公園内遺棄物等  
調査分析業務

ドラム缶【No.31】

採取日:平成26年1月31日

内側状況④



件名: コザ運動公園内遺棄物等  
調査分析業務

ドラム缶【No.31】

採取日:平成26年1月31日

内側付着物①



件名: コザ運動公園内遺棄物等  
調査分析業務

ドラム缶【No.31】

採取日:平成26年1月31日

内側付着物②



件名: コザ運動公園内遺棄物等  
調査分析業務

ドラム缶【No.31】

採取日:平成26年1月31日

内側付着物③





件名: コザ運動公園内遺棄物等  
調査分析業務

ドラム缶【No.32】

採取日:平成26年1月31日

外側付着物採取状況①



件名: コザ運動公園内遺棄物等  
調査分析業務

ドラム缶【No.32】

採取日:平成26年1月31日

外側付着物採取状況②



件名: コザ運動公園内遺棄物等  
調査分析業務

ドラム缶【No.32】

採取日:平成26年1月31日

外側付着物採取状況③





件名: コザ運動公園内遺棄物等  
調査分析業務

ドラム缶【No.32】

採取日: 平成26年1月31日

外側付着物採取状況④



件名: コザ運動公園内遺棄物等  
調査分析業務

ドラム缶【No.32】

採取日: 平成26年1月31日

外側付着物採取状況⑤

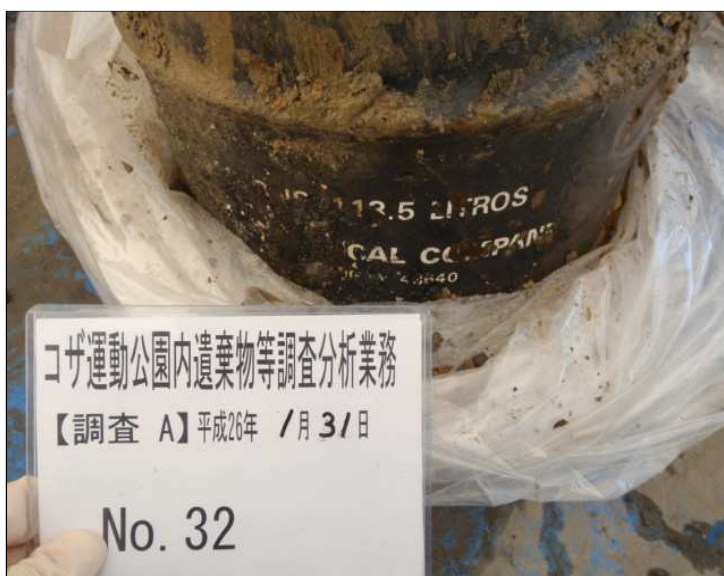


件名: コザ運動公園内遺棄物等  
調査分析業務

ドラム缶【No.32】

採取日: 平成26年1月31日

表面記載状況①



件名: コザ運動公園内遺棄物等  
調査分析業務

ドラム缶【No.32】

採取日:平成26年1月31日

表面記載状況②



件名: コザ運動公園内遺棄物等  
調査分析業務

ドラム缶【No.32】

採取日:平成26年1月31日

表面記載状況③



件名: コザ運動公園内遺棄物等  
調査分析業務

ドラム缶【No.32】

採取日:平成26年1月31日

内側状況①





件名： コザ運動公園内遺棄物等  
調査分析業務

ドラム缶 【No.32】

採取日：平成26年1月31日

内側状況②



件名： コザ運動公園内遺棄物等  
調査分析業務

ドラム缶 【No.32】

採取日：平成26年1月31日

内側付着物①



件名: コザ運動公園内遺棄物等  
調査分析業務

ドラム缶【No.33】

採取日: 平成26年1月31日

外側付着物採取状況①



件名: コザ運動公園内遺棄物等  
調査分析業務

ドラム缶【No.33】

採取日: 平成26年1月31日

外側付着物採取状況②



件名: コザ運動公園内遺棄物等  
調査分析業務

ドラム缶【No.33】

採取日: 平成26年1月31日

外側付着物採取状況③





件名: コザ運動公園内遺棄物等  
調査分析業務

ドラム缶【No.33】

採取日: 平成26年1月31日

外側付着物採取状況④



件名: コザ運動公園内遺棄物等  
調査分析業務

ドラム缶【No.33】

採取日: 平成26年1月31日

外側付着物採取状況⑤



件名: コザ運動公園内遺棄物等  
調査分析業務

ドラム缶【No.33】

採取日: 平成26年1月31日

外側付着物採取状況⑥



件名: コザ運動公園内遺棄物等  
調査分析業務

ドラム缶【No.33】

採取日: 平成26年1月31日

外側付着物採取状況⑦



件名: コザ運動公園内遺棄物等  
調査分析業務

ドラム缶【No.33】

採取日: 平成26年1月31日

表面記載状況①



件名: コザ運動公園内遺棄物等  
調査分析業務

ドラム缶【No.33】

採取日: 平成26年1月31日

表面記載状況②





件名: コザ運動公園内遺棄物等  
調査分析業務

ドラム缶【No.33】

採取日: 平成26年1月31日

表面記載状況③



件名: コザ運動公園内遺棄物等  
調査分析業務

ドラム缶【No.33】

採取日: 平成26年1月31日

表面記載状況④



件名: コザ運動公園内遺棄物等  
調査分析業務

ドラム缶【No.33】

採取日: 平成26年1月31日

表面記載状況⑤



件名: コザ運動公園内遺棄物等  
調査分析業務

ドラム缶 【No.33】

採取日: 平成26年1月31日

表面記載状況⑥



件名: コザ運動公園内遺棄物等  
調査分析業務

ドラム缶 【No.33】

採取日: 平成26年1月31日

表面記載状況⑦



件名: コザ運動公園内遺棄物等  
調査分析業務

ドラム缶 【No.33】

採取日: 平成26年1月31日

内側状況①





件名: コザ運動公園内遺棄物等  
調査分析業務

ドラム缶【No.33】

採取日: 平成26年1月31日

内側状況②



件名: コザ運動公園内遺棄物等  
調査分析業務

ドラム缶【No.33】

採取日: 平成26年1月31日

内側状況③



件名: コザ運動公園内遺棄物等  
調査分析業務

ドラム缶【No.33】

採取日: 平成26年1月31日

内側付着物①



件名: コザ運動公園内遺棄物等  
調査分析業務

ドラム缶【No.33】

採取日:平成26年1月31日

内側付着物②



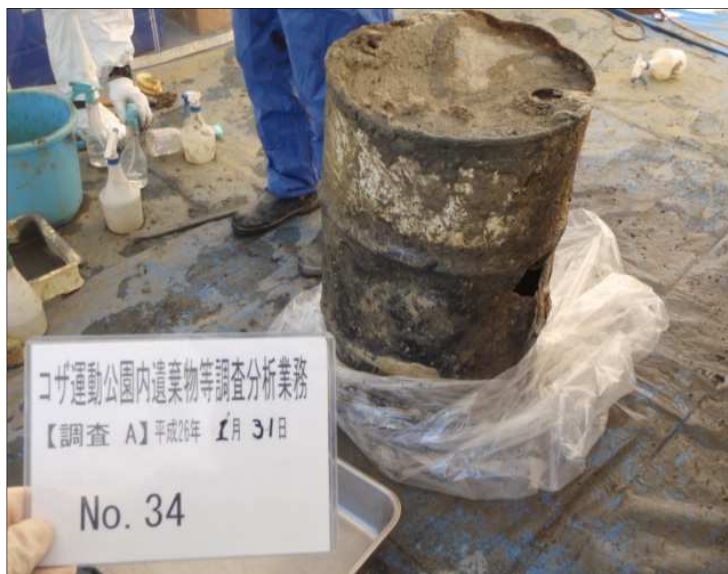


件名: コザ運動公園内遺棄物等  
調査分析業務

ドラム缶【No.34】

採取日:平成26年1月31日

ドラム缶状況①



件名: コザ運動公園内遺棄物等  
調査分析業務

ドラム缶【No.34】

採取日:平成26年1月31日

ドラム缶状況②



件名: コザ運動公園内遺棄物等  
調査分析業務

ドラム缶【No.34】

採取日:平成26年1月31日

ドラム缶状況③



件名: コザ運動公園内遺棄物等  
調査分析業務

ドラム缶【No.34】

採取日: 平成26年1月31日

ドラム缶状況④



件名: コザ運動公園内遺棄物等  
調査分析業務

ドラム缶【No.34】

採取日: 平成26年1月31日

ドラム缶状況⑤



件名: コザ運動公園内遺棄物等  
調査分析業務

ドラム缶【No.34】

採取日: 平成26年1月31日

表面記載状況①





件名: コザ運動公園内遺棄物等  
調査分析業務

ドラム缶 【No.34】

採取日: 平成26年1月31日

表面記載状況②



件名: コザ運動公園内遺棄物等  
調査分析業務

ドラム缶 【No.34】

採取日: 平成26年1月31日

表面記載状況③



件名: コザ運動公園内遺棄物等  
調査分析業務

ドラム缶 【No.38】

採取日: 平成26年2月1日

表面記載状況④



件名: コザ運動公園内遺棄物等  
調査分析業務

ドラム缶【No.34】

採取日: 平成26年1月31日

表面記載状況⑤



件名: コザ運動公園内遺棄物等  
調査分析業務

ドラム缶【No.34】

採取日: 平成26年1月31日

内側状況①



件名: コザ運動公園内遺棄物等  
調査分析業務

ドラム缶【No.34】

採取日: 平成26年1月31日

内側状況②





件名: コザ運動公園内遺棄物等  
調査分析業務

ドラム缶 【No.34】

採取日: 平成26年1月31日

内側状況③



件名: コザ運動公園内遺棄物等  
調査分析業務

ドラム缶 【No.34】

採取日: 平成26年1月31日

内側付着物①



件名: コザ運動公園内遺棄物等  
調査分析業務

ドラム缶 【No.34】

採取日: 平成26年1月31日

内側付着物②



件名: コザ運動公園内遺棄物等  
調査分析業務

ドラム缶【No.35】

採取日:平成26年2月1日

ドラム缶状況①



件名: コザ運動公園内遺棄物等  
調査分析業務

ドラム缶【No.35】

採取日:平成26年2月1日

ドラム缶状況②



件名: コザ運動公園内遺棄物等  
調査分析業務

ドラム缶【No.35】

採取日:平成26年2月1日

ドラム缶状況③





件名: コザ運動公園内遺棄物等  
調査分析業務

ドラム缶【No.35】

採取日:平成26年2月1日

ドラム缶状況④



件名: コザ運動公園内遺棄物等  
調査分析業務

ドラム缶【No.35】

採取日:平成26年2月1日

ドラム缶状況⑤



件名: コザ運動公園内遺棄物等  
調査分析業務

ドラム缶【No.35】

採取日:平成26年2月1日

ドラム缶状況⑥

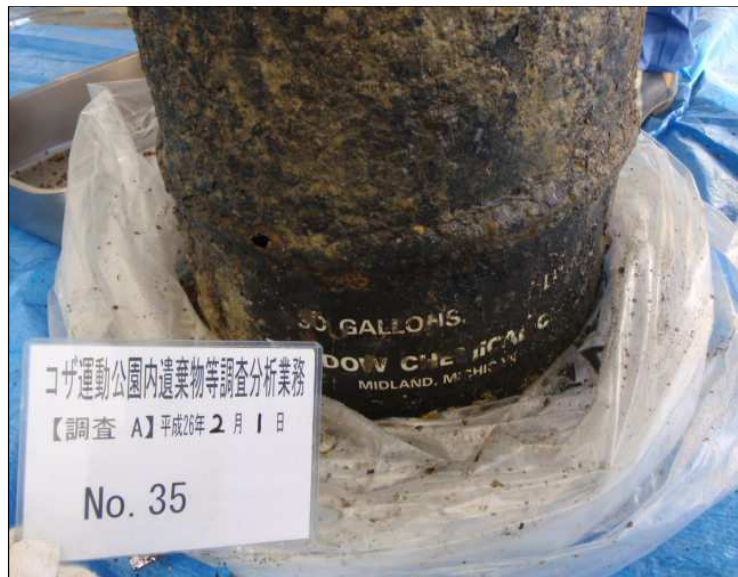


件名: コザ運動公園内遺棄物等  
調査分析業務

ドラム缶 【No.35】

採取日:平成26年2月1日

表面記載状況①



件名: コザ運動公園内遺棄物等  
調査分析業務

ドラム缶 【No.35】

採取日:平成26年2月1日

表面記載状況②



件名: コザ運動公園内遺棄物等  
調査分析業務

ドラム缶 【No.35】

採取日:平成26年2月1日

表面記載状況③





件名: コザ運動公園内遺棄物等  
調査分析業務

ドラム缶【No.35】

採取日:平成26年2月1日

内側状況①



件名: コザ運動公園内遺棄物等  
調査分析業務

ドラム缶【No.35】

採取日:平成26年2月1日

内側状況②



件名: コザ運動公園内遺棄物等  
調査分析業務

ドラム缶【No.35】

採取日:平成26年2月1日

内側状況③



件名: コザ運動公園内遺棄物等  
調査分析業務

ドラム缶【No.35】

採取日:平成26年2月1日

内側状況④



件名: コザ運動公園内遺棄物等  
調査分析業務

ドラム缶【No.35】

採取日:平成26年2月1日

内側付着物①



件名: コザ運動公園内遺棄物等  
調査分析業務

ドラム缶【No.35】

採取日:平成26年2月1日

内側付着物②





件名: コザ運動公園内遺棄物等  
調査分析業務

ドラム缶【No.35】

採取日:平成26年2月1日

外側付着物①



件名: コザ運動公園内遺棄物等  
調査分析業務

ドラム缶【No.35】

採取日:平成26年2月1日

外側付着物②



件名: コザ運動公園内遺棄物等  
調査分析業務

ドラム缶【No.35】

採取日:平成26年2月1日

外側付着物③



件名: コザ運動公園内遺棄物等  
調査分析業務

ドラム缶 【No.36】

採取日:平成26年2月1日

ドラム缶状況①



件名: コザ運動公園内遺棄物等  
調査分析業務

ドラム缶 【No.36】

採取日:平成26年2月1日

ドラム缶状況②



件名: コザ運動公園内遺棄物等  
調査分析業務

ドラム缶 【No.36】

採取日:平成26年2月1日

ドラム缶状況③





件名: コザ運動公園内遺棄物等  
調査分析業務

ドラム缶【No.36】

採取日: 平成26年2月1日

ドラム缶状況④



件名: コザ運動公園内遺棄物等  
調査分析業務

ドラム缶【No.36】

採取日: 平成26年2月1日

ドラム缶状況⑤



件名: コザ運動公園内遺棄物等  
調査分析業務

ドラム缶【No.36】

採取日: 平成26年2月1日

ドラム缶状況⑥



件名: コザ運動公園内遺棄物等  
調査分析業務

ドラム缶 【No.36】

採取日:平成26年2月1日

ドラム缶状況⑦



件名: コザ運動公園内遺棄物等  
調査分析業務

ドラム缶 【No.36】

採取日:平成26年2月1日

表面記載状況①



件名: コザ運動公園内遺棄物等  
調査分析業務

ドラム缶 【No.36】

採取日:平成26年2月1日

表面記載状況②





件名: コザ運動公園内遺棄物等  
調査分析業務

ドラム缶【No.36】

採取日:平成26年2月1日

表面記載状況③

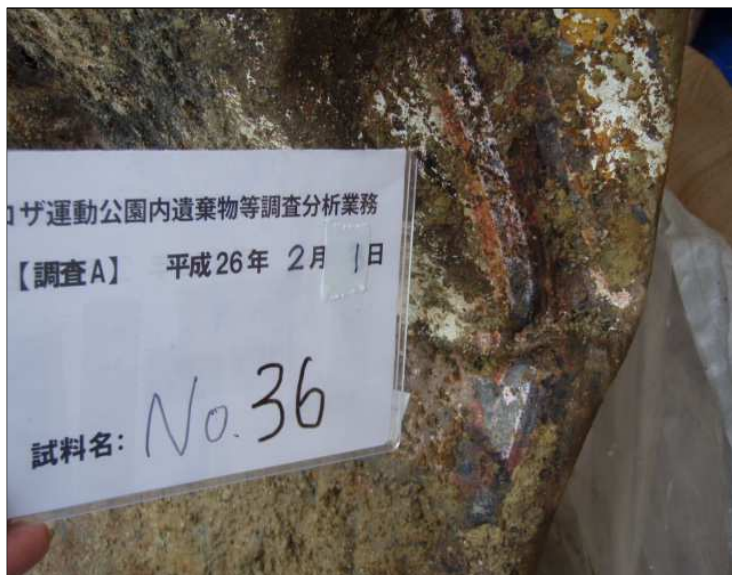


件名: コザ運動公園内遺棄物等  
調査分析業務

ドラム缶【No.36】

採取日:平成26年2月1日

表面記載状況④



件名: コザ運動公園内遺棄物等  
調査分析業務

ドラム缶【No.36】

採取日:平成26年2月1日

表面記載状況⑤



件名: コザ運動公園内遺棄物等  
調査分析業務

ドラム缶 【No.36】

採取日:平成26年2月1日

外側付着物①



件名: コザ運動公園内遺棄物等  
調査分析業務

ドラム缶 【No.36】

採取日:平成26年2月1日

外側付着物②



件名: コザ運動公園内遺棄物等  
調査分析業務

ドラム缶 【No.36】

採取日:平成26年2月1日

外側付着物③





件名: コザ運動公園内遺棄物等  
調査分析業務

ドラム缶【No.36】

採取日:平成26年2月1日

外側付着物④



件名: コザ運動公園内遺棄物等  
調査分析業務

ドラム缶【No.36】

採取日:平成26年2月1日

表面記載状況③



件名: コザ運動公園内遺棄物等  
調査分析業務

ドラム缶【No.36】

採取日:平成26年2月1日

内側状況①



件名: コザ運動公園内遺棄物等  
調査分析業務

ドラム缶 【No.36】

採取日:平成26年2月1日

内側状況②



件名: コザ運動公園内遺棄物等  
調査分析業務

ドラム缶 【No.36】

採取日:平成26年2月1日

内側状況③

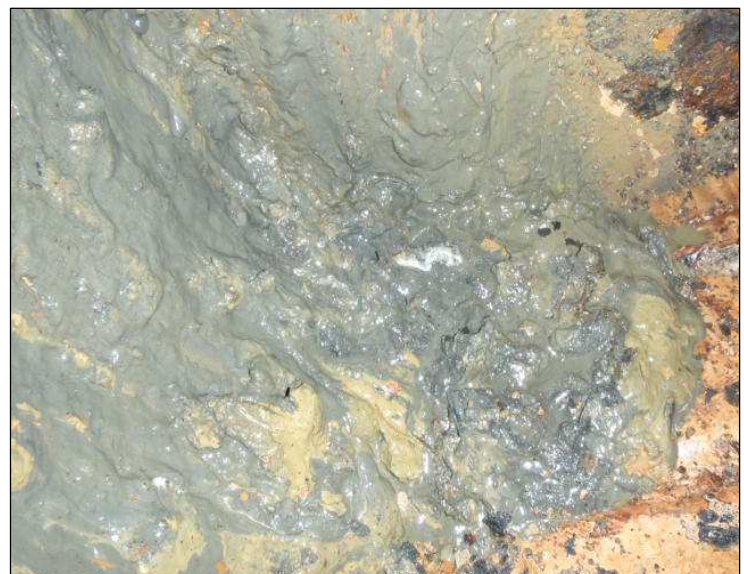


件名: コザ運動公園内遺棄物等  
調査分析業務

ドラム缶 【No.36】

採取日:平成26年2月1日

内側状況④





件名: コザ運動公園内遺棄物等  
調査分析業務

ドラム缶【No.36】

採取日:平成26年2月1日

内側付着物①



件名: コザ運動公園内遺棄物等  
調査分析業務

ドラム缶【No.36】

採取日:平成26年2月1日

内側付着物②



件名: コザ運動公園内遺棄物等  
調査分析業務

ドラム缶【No.37】

採取日:平成26年2月1日

ドラム缶状況①



件名: コザ運動公園内遺棄物等  
調査分析業務

ドラム缶【No.37】

採取日:平成26年2月1日

ドラム缶状況②



件名: コザ運動公園内遺棄物等  
調査分析業務

ドラム缶【No.37】

採取日:平成26年2月1日

ドラム缶状況③





件名： コザ運動公園内遺棄物等  
調査分析業務

ドラム缶 【No.37】

採取日：平成26年2月1日

ドラム缶状況④



件名： コザ運動公園内遺棄物等  
調査分析業務

ドラム缶 【No.37】

採取日：平成26年2月1日

ドラム缶状況⑤



件名： コザ運動公園内遺棄物等  
調査分析業務

ドラム缶 【No.37】

採取日：平成26年2月1日

表面記載状況①



件名: コザ運動公園内遺棄物等  
調査分析業務

ドラム缶【No.37】

採取日:平成26年2月1日

表面記載状況②



件名: コザ運動公園内遺棄物等  
調査分析業務

ドラム缶【No.37】

採取日:平成26年2月1日

内側状況①



件名: コザ運動公園内遺棄物等  
調査分析業務

ドラム缶【No.37】

採取日:平成26年2月1日

内側状況②





件名: コザ運動公園内遺棄物等  
調査分析業務

ドラム缶【No.37】

採取日:平成26年2月1日

内側状況③



件名: コザ運動公園内遺棄物等  
調査分析業務

ドラム缶【No.37】

採取日:平成26年2月1日

内側状況④



件名: コザ運動公園内遺棄物等  
調査分析業務

ドラム缶【No.37】

採取日:平成26年2月1日

内側付着物①



件名: コザ運動公園内遺棄物等  
調査分析業務

ドラム缶【No.37】

採取日:平成26年2月1日

内側付着物②





件名: コザ運動公園内遺棄物等  
調査分析業務

ドラム缶 【No.38】

採取日:平成26年2月1日

ドラム缶状況①



件名: コザ運動公園内遺棄物等  
調査分析業務

ドラム缶 【No.38】

採取日:平成26年2月1日

ドラム缶状況②



件名: コザ運動公園内遺棄物等  
調査分析業務

ドラム缶 【No.38】

採取日:平成26年2月1日

ドラム缶状況③



件名： コザ運動公園内遺棄物等  
調査分析業務

ドラム缶【No.38】

採取日：平成26年2月1日

ドラム缶状況④



件名： コザ運動公園内遺棄物等  
調査分析業務

ドラム缶【No.38】

採取日：平成26年2月1日

ドラム缶状況⑤



件名： コザ運動公園内遺棄物等  
調査分析業務

ドラム缶【No.38】

採取日：平成26年2月1日

表面記載状況①





件名: コザ運動公園内遺棄物等  
調査分析業務

ドラム缶 【No.38】

採取日:平成26年2月1日

表面記載状況②



件名: コザ運動公園内遺棄物等  
調査分析業務

ドラム缶 【No.38】

採取日:平成26年2月1日

表面記載状況③



件名: コザ運動公園内遺棄物等  
調査分析業務

ドラム缶 【No.38】

採取日:平成26年2月1日

内側状況①



件名: コザ運動公園内遺棄物等  
調査分析業務

ドラム缶【No.38】

採取日:平成26年2月1日

内側状況②



件名: コザ運動公園内遺棄物等  
調査分析業務

ドラム缶【No.38】

採取日:平成26年2月1日

内側状況③



件名: コザ運動公園内遺棄物等  
調査分析業務

ドラム缶【No.38】

採取日:平成26年2月1日

内側状況④





件名: コザ運動公園内遺棄物等  
調査分析業務

ドラム缶 【No.38】

採取日:平成26年2月1日

内側付着物①



件名: コザ運動公園内遺棄物等  
調査分析業務

ドラム缶 【No.38】

採取日:平成26年2月1日

内側付着物②



件名: コザ運動公園内遺棄物等  
調査分析業務

ドラム缶 【No.38】

採取日:平成26年2月1日

内側付着物③



件名: コザ運動公園内遺棄物等  
調査分析業務

ドラム缶【No.39】

採取日:平成26年2月1日

ドラム缶状況①



件名: コザ運動公園内遺棄物等  
調査分析業務

ドラム缶【No.39】

採取日:平成26年2月1日

ドラム缶状況②



件名: コザ運動公園内遺棄物等  
調査分析業務

ドラム缶【No.39】

採取日:平成26年2月1日

ドラム缶状況③





件名: コザ運動公園内遺棄物等  
調査分析業務

ドラム缶【No.39】

採取日:平成26年2月1日

ドラム缶状況④



件名: コザ運動公園内遺棄物等  
調査分析業務

ドラム缶【No.39】

採取日:平成26年2月1日

ドラム缶状況⑤



件名: コザ運動公園内遺棄物等  
調査分析業務

ドラム缶【No.39】

採取日:平成26年2月1日

外側付着物①



件名: コザ運動公園内遺棄物等  
調査分析業務

ドラム缶 【No.39】

採取日:平成26年2月1日

外側付着物②



件名: コザ運動公園内遺棄物等  
調査分析業務

ドラム缶 【No.39】

採取日:平成26年2月1日

表面記載状況①



件名: コザ運動公園内遺棄物等  
調査分析業務

ドラム缶 【No.39】

採取日:平成26年2月1日

表面記載状況②





件名: コザ運動公園内遺棄物等  
調査分析業務

ドラム缶【No.39】

採取日: 平成26年2月1日

表面記載状況③



件名: コザ運動公園内遺棄物等  
調査分析業務

ドラム缶【No.39】

採取日: 平成26年2月1日

内側付着物①



件名: コザ運動公園内遺棄物等  
調査分析業務

ドラム缶【No.39】

採取日: 平成26年2月1日

内側付着物②



件名: コザ運動公園内遺棄物等  
調査分析業務

ドラム缶【No.39】

採取日:平成26年2月1日

内側状況①



件名: コザ運動公園内遺棄物等  
調査分析業務

ドラム缶【No.39】

採取日:平成26年2月1日

内側状況②



件名: コザ運動公園内遺棄物等  
調査分析業務

ドラム缶【No.39】

採取日:平成26年2月1日

内側状況③



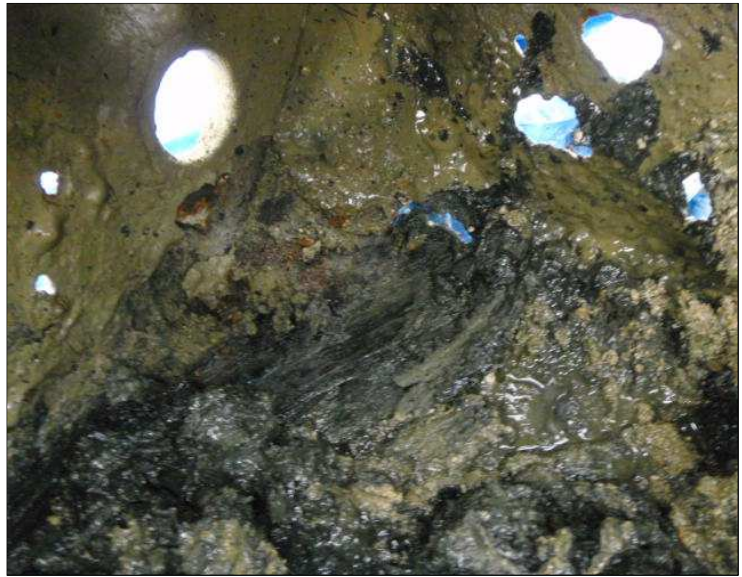


件名： コザ運動公園内遺棄物等  
調査分析業務

ドラム缶【No.39】

採取日：平成26年2月1日

内側状況④



件名： コザ運動公園内遺棄物等  
調査分析業務

ドラム缶【No.39】

採取日：平成26年2月1日

内側状況⑤



件名: コザ運動公園内遺棄物等  
調査分析業務

ドラム缶【No.40】

採取日:平成26年2月1日

外側付着物採取状況①



件名: コザ運動公園内遺棄物等  
調査分析業務

ドラム缶【No.40】

採取日:平成26年2月1日

外側付着物採取状況②



件名: コザ運動公園内遺棄物等  
調査分析業務

ドラム缶【No.40】

採取日:平成26年2月1日

外側付着物採取状況③





件名: コザ運動公園内遺棄物等  
調査分析業務

ドラム缶【No.40】

採取日:平成26年2月1日

外側付着物採取状況④



件名: コザ運動公園内遺棄物等  
調査分析業務

ドラム缶【No.40】

採取日:平成26年2月1日

外側付着物②



件名: コザ運動公園内遺棄物等  
調査分析業務

ドラム缶【No.40】

採取日:平成26年2月1日

外側付着物②



件名: コザ運動公園内遺棄物等  
調査分析業務

ドラム缶 【No.40】

採取日:平成26年2月1日

外側付着物②



件名: コザ運動公園内遺棄物等  
調査分析業務

ドラム缶 【No.40】

採取日:平成26年2月1日

表面記載状況①



件名: コザ運動公園内遺棄物等  
調査分析業務

ドラム缶 【No.40】

採取日:平成26年2月1日

内側状況①





件名: コザ運動公園内遺棄物等  
調査分析業務

ドラム缶【No.40】

採取日:平成26年2月1日

内側状況②



件名: コザ運動公園内遺棄物等  
調査分析業務

ドラム缶【No.40】

採取日:平成26年2月1日

内側状況③



件名: コザ運動公園内遺棄物等  
調査分析業務

ドラム缶【No.40】

採取日:平成26年2月1日

内側状況④



件名: コザ運動公園内遺棄物等  
調査分析業務

ドラム缶【No.40】

採取日:平成26年2月1日

内側付着物①



件名: コザ運動公園内遺棄物等  
調査分析業務

ドラム缶【No.40】

採取日:平成26年2月1日

内側付着物②

