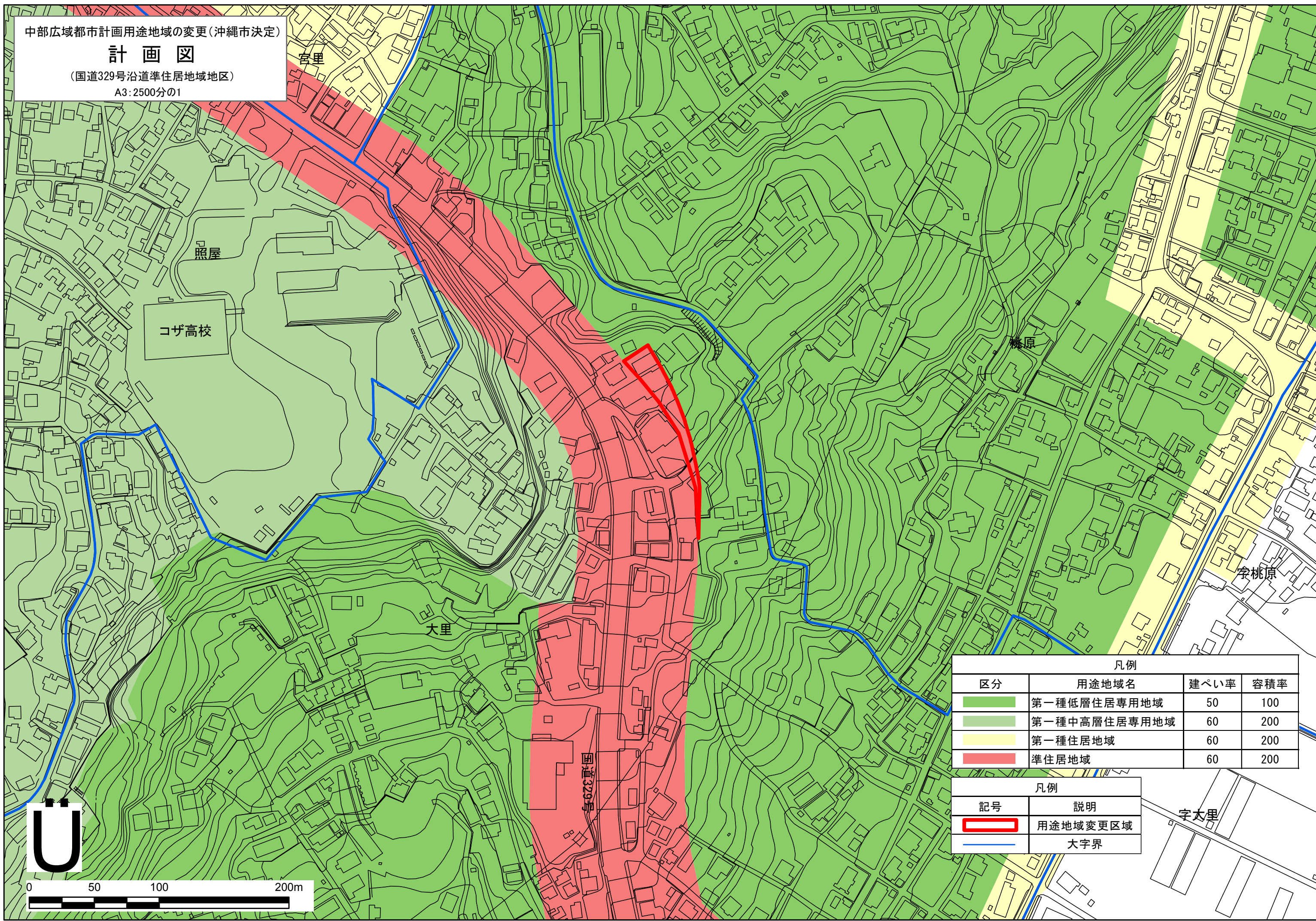


中部広域都市計画用途地域の変更(沖縄市決定)

計画図

(国道329号沿道準住居地域地区)

A3:2500分の1



照屋

コザ高校

宮里

森原

字桃原

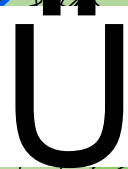
大里

国道329号

字大里

凡例			
区分	用途地域名	建ぺい率	容積率
	第一種低層住居専用地域	50	100
	第一種中高層住居専用地域	60	200
	第一種住居地域	60	200
	準住居地域	60	200

凡例	
記号	説明
	用途地域変更区域
	大字界



中部広域都市計画用途地域の変更(沖縄市決定)

計画図

(美里十字路周辺地区)

A3:2500分の1

松本

松本都市緑地

県立美咲養護学校

美里

3・2・1沖縄環状線

美里小学校

美原

8・71沖6
福地2号線

3・4・沖10美里線

3・5・沖7安慶田中線

国道329号

凡例			
区分	用途地域名	建ぺい率	容積率
	第一種低層住居専用地域	50	100
	第一種中高層住居専用地域	60	200
	第二種中高層住居専用地域	60	200
	第一種住居地域	60	200
	準住居地域	60	200
	準工業地域	60	200

凡例	
記号	説明
	用途地域変更区域
	既決定
	交差点改良
	起点
	終点
	大字界



0 50 100 200m

中部広域都市計画用途地域の変更(沖縄市決定)

計画図

(コザ十字路周辺地区)

A3:2500分の1

越来

越来中学校

3・6沖センタ
城前線

城前公園

城前町

越来城水辺公園(都市緑地)

美里

東

東公園

住吉

3・4・1国道330号

銀天街多目的広場

宮里

宮里公園

安慶田

照屋

凡例			
区分	用途地域名	建ぺい率	容積率
	第一中高層住居専用地域	60	200
	第一種住居地域	60	200
	近隣商業地域	80	300
	商業地域	80	400

凡例	
記号	説明
	用途地域変更区域
	既決定
	交差点改良
	終点
	大字界



安慶田小学校

照屋公園

3・4沖9胡屋照屋線

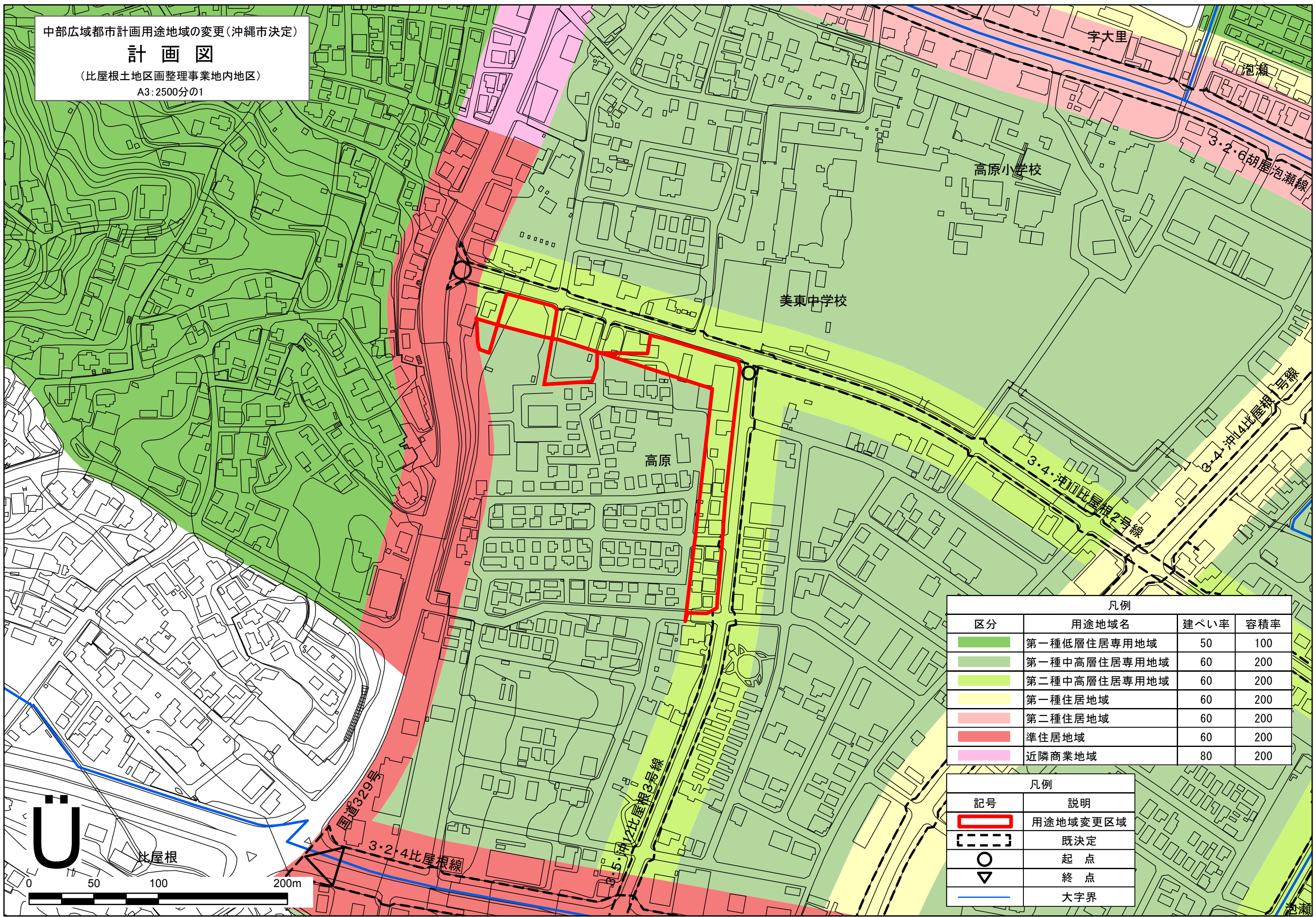
宮里第一公園

中部広域都市計画用途地域の変更(沖縄市決定)

計画図

(比屋根土地区画整理事業地内地区)

A3:2500分の1



凡例			
区分	用途地域名	建ぺい率	容積率
	第一種低層住居専用地域	50	100
	第一種中高層住居専用地域	60	200
	第二種中高層住居専用地域	60	200
	第一種住居地域	60	200
	第二種住居地域	60	200
	準住居地域	60	200
	近隣商業地域	80	200

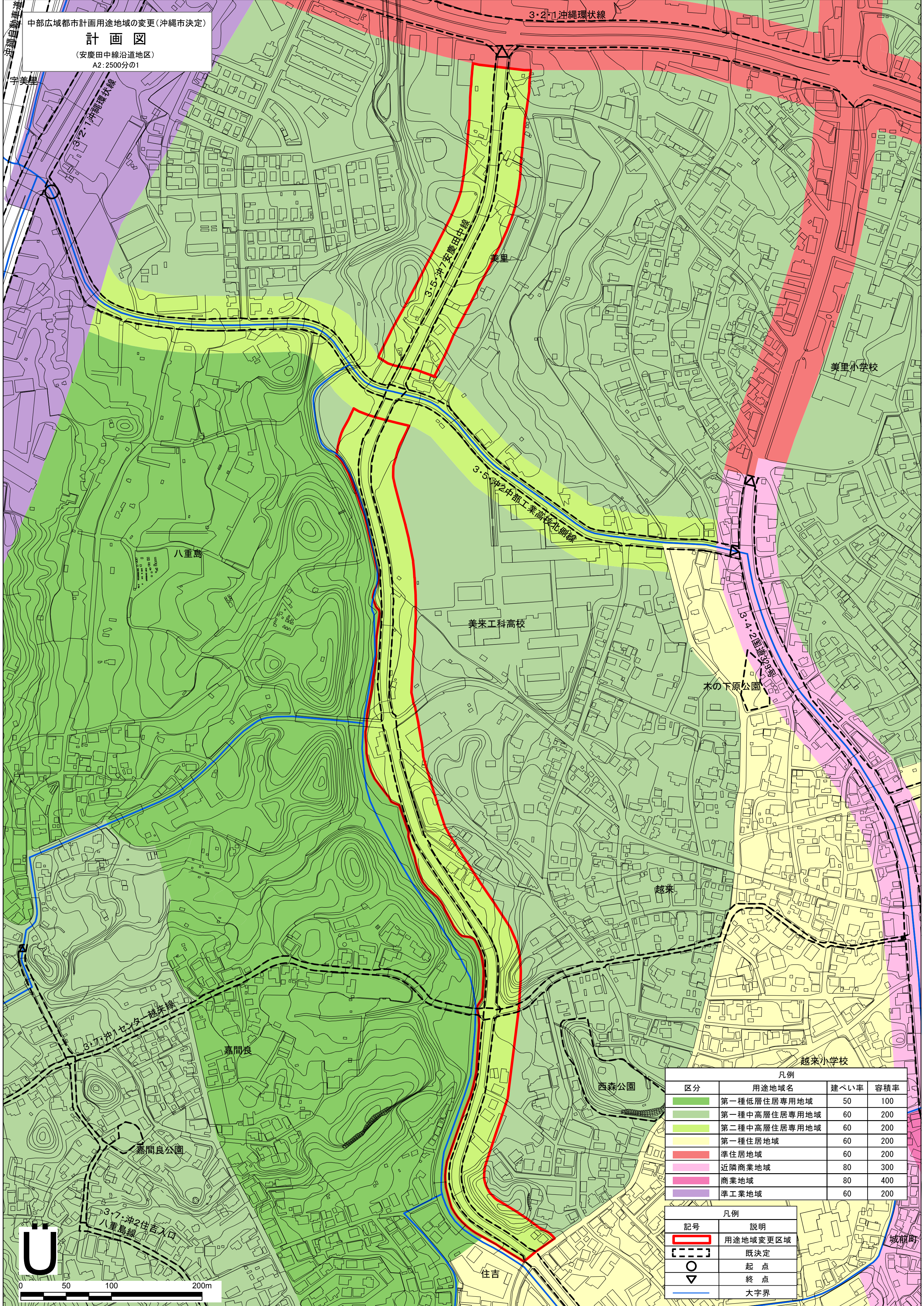
凡例	
記号	説明
	用途地域変更区域
	既決定
	起点
	終点
	大字界

中部広域都市計画用途地域の変更(沖縄市決定)

計画図

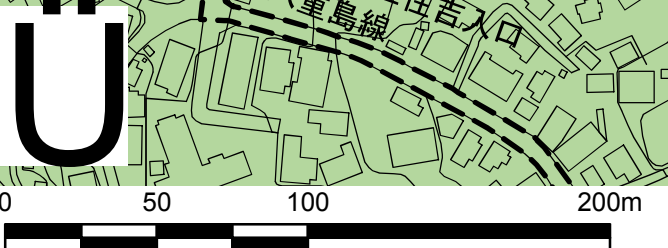
(安慶田中線沿道地区)
A2: 2500分の1

3・2・11 沖縄環状線



凡例			
区分	用途地域名	建ぺい率	容積率
	第一種低層住居専用地域	50	100
	第一種中高層住居専用地域	60	200
	第二種中高層住居専用地域	60	200
	第一種住居地域	60	200
	準住居地域	60	200
	近隣商業地域	80	300
	商業地域	80	400
	準工業地域	60	200

凡例	
	用途地域変更区域
	既決定
	起点
	終点
	大字界







中部広域都市計画用途地域の変更(沖縄市決定)

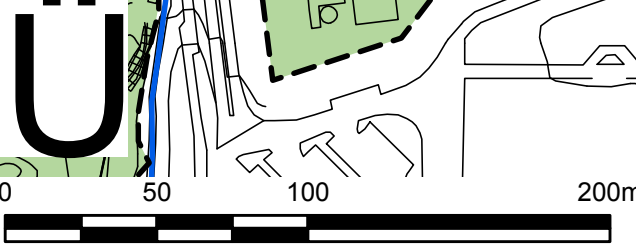
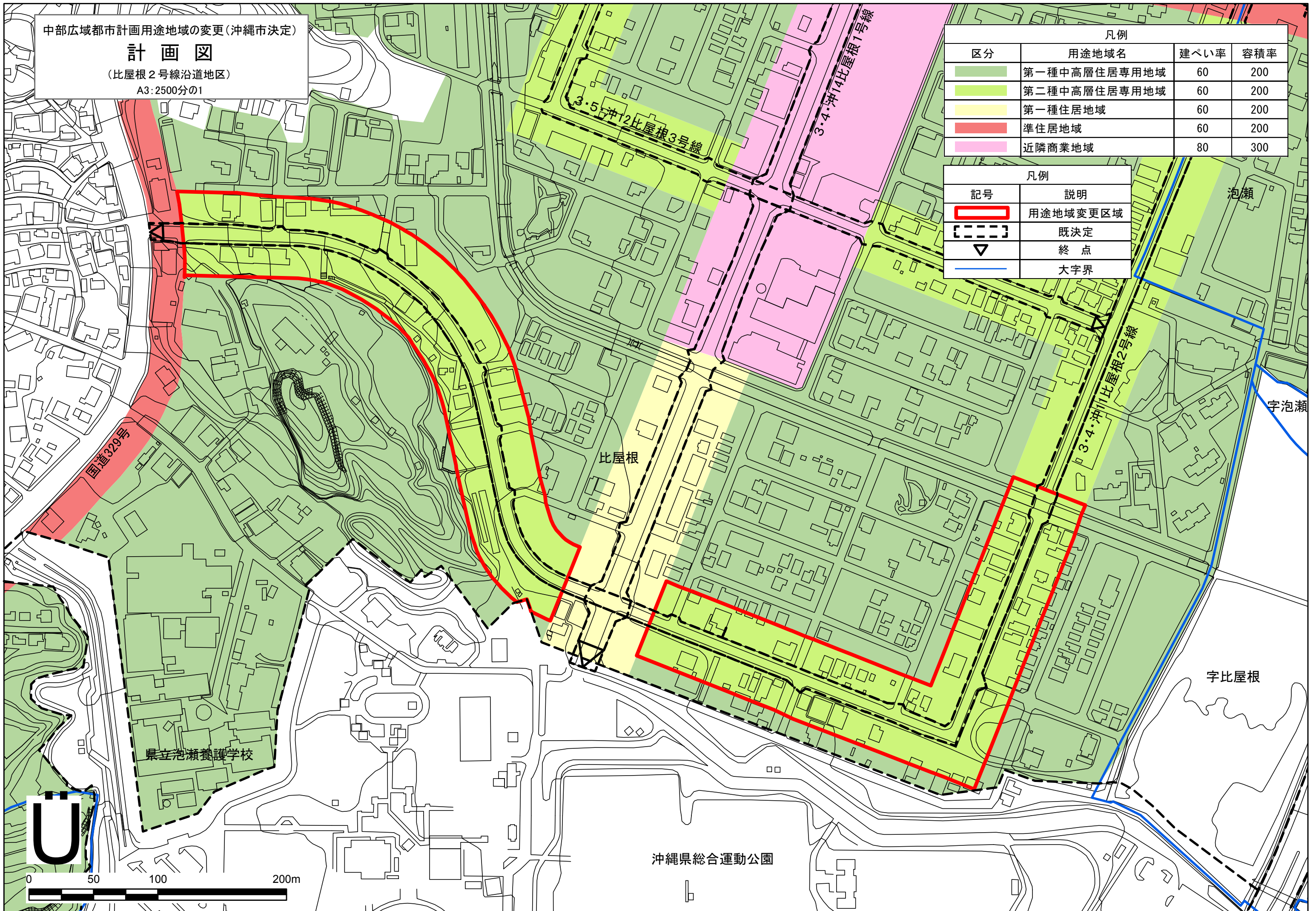
計画図

(比屋根2号線沿道地区)

A3:2500分の1

凡例			
区分	用途地域名	建ぺい率	容積率
	第一種中高層住居専用地域	60	200
	第二種中高層住居専用地域	60	200
	第一種住居地域	60	200
	準住居地域	60	200
	近隣商業地域	80	300

凡例	
記号	説明
	用途地域変更区域
	既決定
	終点
	大字界

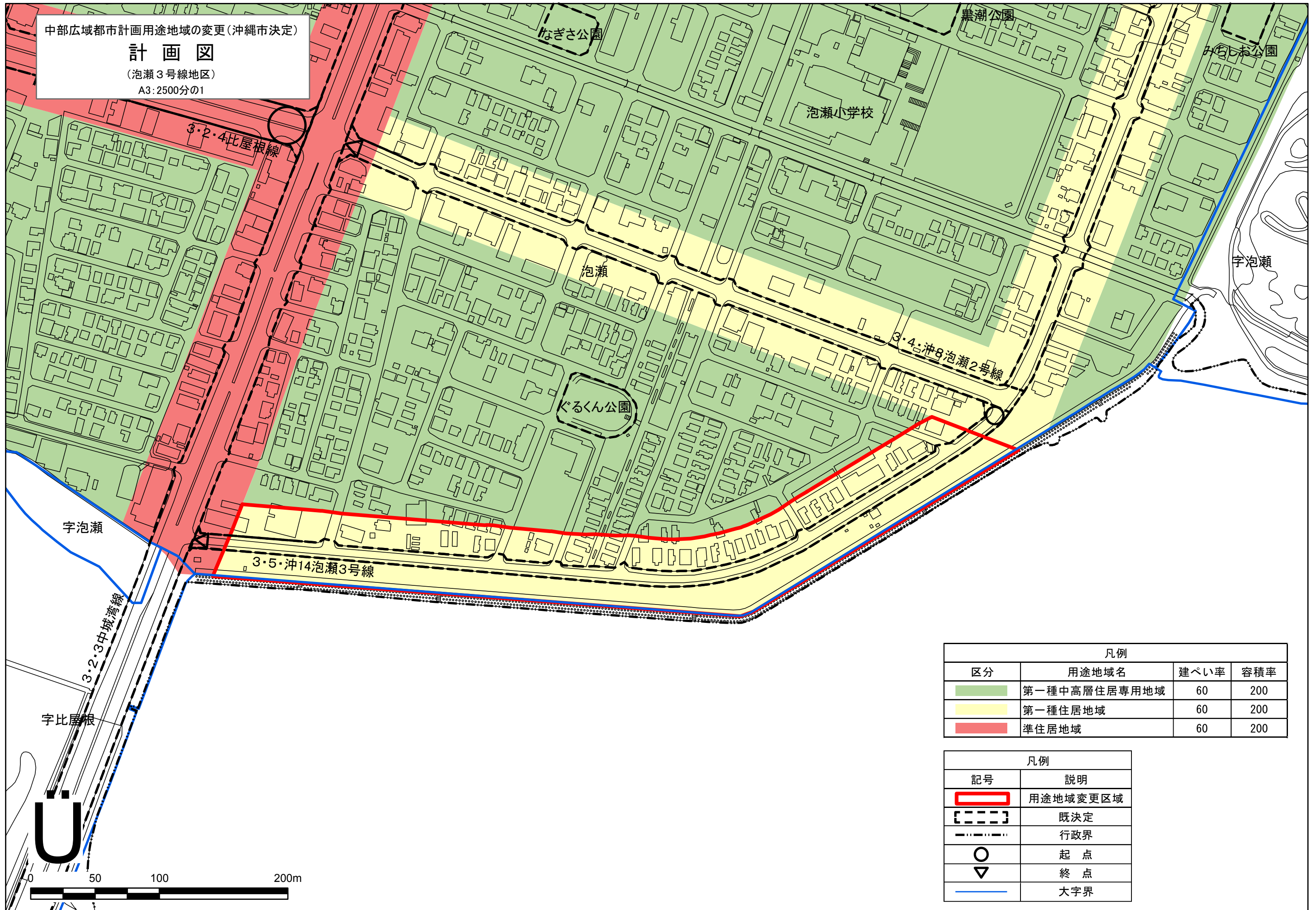


中部広域都市計画用途地域の変更(沖縄市決定)

計画図

(泡瀬3号線地区)

A3:2500分の1



凡例			
区分	用途地域名	建ぺい率	容積率
	第一種中高層住居専用地域	60	200
	第一種住居地域	60	200
	準住居地域	60	200

凡例	
記号	説明
	用途地域変更区域
	既決定
	行政界
	起点
	終点
	大字界

中部広域都市計画用途地域の変更(沖縄市決定)

計画図

(県道20号線沿道(一工区)地区)

A3:2500分の1

凡例			
区分	用途地域名	建ぺい率	容積率
	第一種低層住居専用地域	50	100
	第一種中高層住居専用地域	60	200
	第一種住居地域	60	200
	第二種住居地域	60	200
	近隣商業地域	80	300
	商業地域	80	400

凡例	
記号	説明
	用途地域変更区域
	既決定
	起点
	終点
	大字界

