

# 沖繩市市政信息 中文報

免費索取  
外文報

市政府網頁 <http://www.city.okinawa.okinawa.jp>

## 第12回 沖繩市 工藝節

OKINAWA-CITY **KOU GEI FAIR**

第12回 沖繩市工藝フェア 2014年 3/13・16

3/14 お昼12時より 19時迄開催 オークション開催!

67の県内有名工芸、工房が大集合!

3/14 3/15 3/16 シャトルバス運行

2014年3月13日(四)~16日(日)

Plaza House購物商城

10:00~20:00 免費入場

展示販賣 製作體驗 製作賞演

贈送購物券

拍賣會

3/14

沖繩的工藝可以進行收集、購買、體驗的4天

沖繩市政府~PlazaHouse之間

有接駁巴士(專線直達巴士)

【諮詢專線】

沖繩市工藝節執行委員會事務局(商店hundou內)

☎ 098-934-2213

### 目標稱霸全國!!

首次被選拔出場美里高工的棒球隊，隊員們充滿喜悅與自信的眼神，及他們活躍在球場的身姿，讓我們相信他們一定能夠奪冠而歸!

## 2014.3.15(六)

14:00~20:00

### 聖派翠克節 (St.Patrick's Day 2014)

聖派翠克節是愛爾蘭的節日。紀念在第五世紀時將基督教帶入愛爾蘭的聖派翠克。

【聖派翠克節 遊行】 15:00~16:00

在中央公園街進行綠色遊行。

V.S

### 卡那得魯公園(Kanaderu Park10)

3個月1次，在沖繩市中央公園街舉行的街頭音樂表演。以音樂佔據街道，市街將充滿音樂。

◎中央公園街同時舉行

會場的一部分成為步行天國。

公式網頁 <http://kanaderupark.com>

## ST-PATRICK'S DAY 2014 & KANADERU PARK vol.10

at CHUO PARK AVENUE

2014.3.15 sat

14:00 - 20:00 雨天停演、雨天中止



## 第3回 沖繩市吹奏樂フェスティバル



2014.3/16日

沖繩市民會館

入場無料

時間: 午前9:30 開演 午前10:00

会場: 沖繩市民會館

## 第3回 沖繩市吹管音樂會

本音樂會是市內小學、中學、高中，以及一般音樂團體齊聚一堂的吹管音樂會。其他還有罕見的吹管樂卡拉OK大會、合奏重奏、及最後全體的大合奏。

時間: 3月16日(日) 免費入場

上午9:30~下午3:30

會場: 沖繩市民會館大廳、中廳及中廳前廣場

【諮詢專線】

文化觀光課 ☎ 098-929-0261

## 平成26年度 春天的 火災預防運動

火撲滅前，請保持警戒狀態。



沖繩市人口資料 總人數:138,860人(+429) 男:67,264人(+244) 女:71,596人(+185) 戶數:56,356戶(+782)  
外國籍居民 總人數:1,175人(-2) 男:680人(+2) 女:495人(-4) (合計有45國)

以每月發行的沖繩市報「広報おきなわ」(KohoOkinawa)為根據，把與您息息相關的市政信息翻譯並編輯成外文報，希望能增進您對居住城市的認識，也提醒您應享的權益與應盡的義務。行政服務以日語為主。如果您需要中文的協助，請向文化觀光課諮詢。  
098-929-0261 最新相關市政資訊請上市政府網頁 <http://www.city.okinawa.okinawa.jp> 查詢。

福祉

預防萬一！現在能做的事

《沖繩市災害時需要援助者避難支援事業》

是指災害發生時，對於一個人避難有困難，或是需要援助者，在平時保持聯繫，以便災害時順利傳達信息，並進行避難支援及確認安危的業務。

申請對象

- 介護保險.....要介護3以上
- 身體殘疾者手冊.....1級・2級
- 療育手冊.....A1・A2
- 精神障礙者保健福利手冊.....1級

符合上述其中一項且獨居者，或是白天一個人在家、同居親人為65歲以上者，或是家庭成員為殘疾者為申請對象。

【諮詢專線】老年福利課(高齢福祉課)(分機3143・3186)



年金

利用國民年金的補繳制度 將來的年金額將增加

後納制度(日語)是指，補繳過去10年間忘記繳納的國民年金保險費，以增加將來年金額取額的制度。

此外，原本未滿年金領取資格者，可經由補繳制度達到領取年金資格。

補繳制度的使用期限為平成27年9月30日為止。意者請盡早申請。

已經申請者，平成16年4月以後的補繳金額尚未繳清者，請在繳費單上記載的期限(平成16年3月31日)內繳清。

【詢問專線】國民年金保險費專線 ☎0570-011-050

國保

您是否已繳納

後期高齡者醫療保險費？

根據條例規定，忘了繳交「後期高齡者醫療保險費」，不但會產生督促手續費或罰金，更可能在保險證更新時(每年的七月左右)被換成短期證，請注意不要忘記繳納！

※支付保險費有困難時，可以辦理分期繳付。請及早提出。

※請多多利用安心、便利的轉帳制度。

為避免忘記繳納「後期高齡者醫療保險費」，建議您利用自動轉帳。

【諮詢專線】國民健康保險課

後期高齡醫療係(分機2118・2128)

國保

來自國民健康保險課的通知

~3月是國民健康保險證更新的時期~

保險證以郵寄送達的家族

- ① 保險費於1月31日為止繳清，沒有欠繳的家族。
- ② 從帳戶轉帳的情況，沒有前年度的欠繳記錄，1月31日為止現年度保險費7期份為止已繳清的家族。  
\*①、② 國民健康保險證(以下稱保險證)發送的預定日為2月下旬。
- ③ 保險費於2月28日為止繳清，保險費沒有欠繳的家族。\*③ 的保險證發送預定日為3月中旬~下旬。  
※保險證以以郵送方式寄達，不在家時，請以郵件連絡票上記載的電話號碼進行詢問。

在國保櫃台辦理更新手續

關於過期繳清保費者，尚未繳清者，地址在基地內者，請於3月17日(一)起至3月31日(一)為止至國民健康保險課櫃台更新保險證。

※保費尚未繳清者，先經過繳費諮詢後進行更新。

臨櫃更新時所需資料

- ① 通知保險證更新的明信片與現持的保險證，戶長印章
- ② 前來更新者的身份證明文件(駕照等)及印章
- ③ 國民健康保險費繳納通知書(為進行確認收據)
- ④ 因就學等原因住址遷到沖繩市外的被扶養者必須提出在學證明。

【諮詢專線】國民健康保險課 給付係(分機 2112・2107)

就業

高等職能訓練促進費等事業

單親家庭等為減輕生活負擔，取得容易獲得就業機會的資格(如：護士、保育士、理學療法士、作業療法士等)，在培訓機構接受兩年以上培訓時，在指定期間內，對於受到認定者將支給高等職能訓練促進費。

●對象者條件

沖繩市內居住，母子家庭的母親，或是父子家庭的父親，符合以下條件者

- ① 正領取兒童扶養津貼或是，有同樣收入水平者
- ② 在培訓機構有兩年以上的學習，被認定為即將取得資格者
- ③ 被認定為就業、育兒及技能訓練兩立困難者
- ④ 過去不曾接受本事業職能訓練促進費的補助者
- ⑤ 沒有接受過與本事業同性質的補助者

報名期間 3月3日(一)~3月28日(五)

※有意報名者請先進行諮詢。

●現正培訓者與將參與培訓者，請向兒童家庭課諮詢。

【諮詢專線】兒童家庭課(分機3195)

點心與甜點

趁著本月有女兒節及白色情人節，來跟大家談談「點心(おやつ)」與「甜點(おかし)」的話題。大家都吃什麼樣的點心呢？其實...「點心(おやつ)」並不等於「甜點(おかし)」!本來「點心(おやつ)」是為補足一天三餐中不足的營養而攝取的補助食。以「甜點(おかし)」當做補助食將會造成營養不良。此外，幼兒等一天三餐無法攝取足夠的營養時，必須以「點心(おやつ)」來補充營養。但基本上三餐正常攝取的情況下，並不需要。

如此說來當「甜點」在做為「家族團圓」、「出遊行樂」或「禮物」的「點心」時並非壞事。

「甜點」用在特別的時候，平時的「點心」有以下重點。

- 吃的量與時間(睡覺前請避免)
- 「點心」的選擇方法

讓我們注意這些事項，享受更優質的點心生活。

牛奶、水果、芋頭也不錯!



沖繩市政府 市民健康課

福祉

預防萬一！現在能做的事

《沖繩市災害时需要援助者避難支持事業》

是指災害发生时，对于一个人避難有困难，或是需要援助者，在平时保持联系，以便災害时顺利传达信息，并进行避難支持及确认安危的业务。

申請對象

- 介護保險.....要介護3以上
- 身体残疾者手冊.....1級·2級
- 疗育手冊.....A1·A2
- 精神障碍者保健福利手冊.....1級

符合上述其中一项且独居者，或是白天一个人在家、同居亲人为65岁以上者，或是家庭成员为残疾者为申請對象。

【咨询专线】老年福利课(高龄福祉课) (分机3143· 3186)



简体中文

年金

利用国民年金的补缴制度 将来的年金额将增加

后纳制度(日語)是指，补缴过去10年间忘记缴纳的国民年金保险费，以增加将来年金额取额的制度。

此外，原本未满足年金额取资格者，可经由补缴制度达到领取年金资格。补缴制度的使用期限为平成27年9月30日为止。意者请尽早申请。

已经申请者，平成16年4月以后的补缴金额尚未缴清者，请在缴费单上记载的期限(平成16年3月31日)内缴清。

【询问专线】国民年金保险费专线 ☎0570-011-050

国保

您是否已缴纳 后期高龄者医疗保险费？

根据条例规定，忘了缴交「后期高龄者医疗保险费」，不但会产生督促手续费或罚金，更可能在保险证更新时(每年的七月左右)被换成短期证，请不要忘记缴纳！

※支付保险费有困难时，可以办理分期缴付。请及早提出。

※请多多利用安心、便利的转账制度

为避免忘记缴纳「后期高龄者医疗保险费」，建议您利用自动转账。

【咨询专线】国民健康保险课 后期高龄医疗系 (分机2118· 2128)

国保

国民健康保险课的通知

~3月是国民健康保险证更新的时期~

保险证以邮寄送达的家族

- ① 保险费于1月31日为止缴清，没有欠缴的家族。
- ② 从帐户转账的情况，没有前年度的欠缴记录，1月31日为止现年度保险费7期份为止已缴清的家族。  
\* ①、②国民健康保险证(以下称保险证)发送预定日为2月下旬。
- ③ 保险费于2月28日为止缴清，没有欠缴保险费的家族。  
\* ③的保险证发送预定日为3月中旬~下旬。  
※保险证以以邮送方式寄达，不在家时，请以邮件连络票上记载的电话号码进行询问。

在国保柜台办理的更新手续

关于过期缴清保费者，尚未缴清者，地址在基地内者，请于3月17日(一)起至3月31日(一)为止至国民健康保险课柜台更新保险证。  
※ 保费尚未缴清者，先经过缴费咨询后进行更新。

临柜更新时所需资料

- ① 通知保险证更新的明信片与现持的保险证，户长印章
- ② 前来更新者的身份证明文件(驾照等)及印章
- ③ 国民健康保险费缴纳通知书(为进行确认收据)
- ④ 因就学等原因住址迁到沖繩市外的被扶养者必须提出在学证明。

【咨询专线】国民健康保险课 给付系 (分机 2112·2107)

就业

高等职能训练促进费等事业

单亲家庭等为减轻生活负担，取得容易获得就业机会的资格(如：护士、保育士、理学疗法士、作业疗法士等)，在培训机构接受两年以上培训时，于指定期间内，受到认定者将支給高等职能训练促进费。

对象者条件

沖繩市内居住，母子家庭的母亲，或是父子家庭的父亲，符合以下条件者

- ① 正领取儿童抚养津贴或是，同样收入水平者
- ② 在培训机构有两年以上的学习，被认定为即将取得资格者
- ③ 被认定为就业、育儿及技能训练两立困难者
- ④ 过去不曾接受本事业技能训练促进费的补助者
- ⑤ 没有接受过与本事业同性质的补助者

报名期间 3月3日(一)~3月28日(五)

※有意报名者请先进行咨询。

● 现正培训者与将参与培训者，请向儿童家庭课咨询。

【咨询专线】儿童家庭课 (分机3195)

大家一起防止地球温暖化

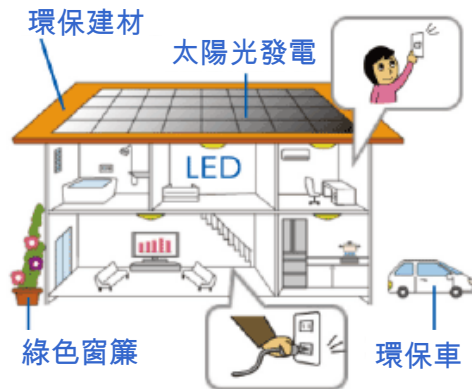
未来理想的沖繩市

「(暫名)沖繩市地球温暖化对策实行计划(区域对策篇)」(计划中)防止地球温暖化对策中，针对以下几点讨论理想的未来。

大家一起打造低碳之城-沖繩市

右圖为将来生活形态的示意图。为了实现理想的未来，正施行许多计划。

- 每一個人努力省电、省水，使用环保製品以节省电力、瓦斯、水
- 活用太陽光發電及太陽熱溫水器製造的電力與熱水
- 环保车的利用或实现环保駕駛



沖繩市市制實施40週年紀念

第14回沖繩音樂市2014演出者募集

日期/5月5日(一)

應徵資格/不問專業・業餘、年齡、國籍、演奏型態、類型。甚至演奏曲目為原創、模仿都可以。

應徵方法/ 1)填寫應徵表格(傳真、郵送、親送)。附上演奏樂曲的資料。

2)透過電子郵件申請。附上演奏樂曲的資料。

應徵截止日/ 3月29日(六)必達

主辦/沖繩市、音樂城音市場

制作/(有)MUSIC WEB

【應徵・詢問】音樂城音市場

〒904-0031 沖繩市上地1-1-1 3樓

☎932-1949 FAX 931-9077

電郵 info@otoichiba.jp http://otoichiba.jp/



FC Ryukyu  
FC RYUKYU OFFICIAL WEB SITE

FC琉球 家鄉開幕戰

2014年度的比賽即將開始!

FC琉球 v.s. 日本職業足球・U-22選拔隊

日期: 3月9日(日) 開球 下午3:10

會場: 沖繩縣綜合運動公園陸上競技場

FC琉球 v.s. Blaublitz Akita

日期: 3月16日(日) 開球 下午1:00

會場: 沖繩縣綜合運動公園陸上競技場

FC琉球 v.s. Grulla Morioka

日期: 3月30日(日) 開球 下午1:00

會場: 沖繩縣綜合運動公園陸上競技場



【入場費】

S席預售: 大人: 1,500日元 小中高(學生): 800日元

S席現場: 大人: 2,000日元 小中高(學生): 1,000日元

A席預售: 大人: 1,000日元 小中高(學生): 300日元

A席現場: 大人: 1,500日元 小中高(學生): 500日元

【諮詢專線】FC琉球 ☎ 098-987-1619

毎日日本語 におにち にほんご

レストランでちゅうもんする

たべられないものがあります

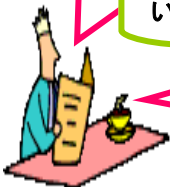
あなたのしゅうきょうや、アレルギーなどのけんこうのりゆうでたべられないたべものがあるばあい、ちゅうもんするときに、あなたのたべられないたべものはいっていないか、しつもんしましょう。(〇〇〇は、あなたがたべられないたべものなまえ)

・しゅうきょうのりゆうで  
・アレルギーがあるため  
〇〇〇がたべられません。  
このメニューは  
だいじょうぶですか。



こちらには〇〇〇がはいっています。

それでは、〇〇〇が  
はいっていないメニュー  
はどれですか。



中文

在餐廳點餐  
有不能吃的東西

當您因宗教或過敏等關於健康理由有不能吃的東西時，在點餐時讓我們來問問食物裡是否含有您不能吃的東西。(〇〇〇為您不能吃的東西)

・宗教的理由 ・有過敏的原因 不能吃〇〇〇。

這個餐沒有問題嗎?

這份餐點含有〇〇〇。

那麼不含〇〇〇的餐點是哪一個?

沖繩縣可使用漢語的主要的醫療機構

※資料來源: 公益財團法人沖繩縣國際交流・人材育成材團 2014・2

醫院名	診療科目	所在地/診療時間	電話號碼	備考
ちばなクリニック Chibana Clinic	内科(IM)	沖繩市知花6-25-15 (一)-(六)8:30-17:30 (三) 8:30-12:30	(098) 939-1301	○請事前預約
中部産婦人科医院 Chubu Sanfujinka Iin	婦産科(GO)	沖繩市安慶田1-3-20 (一)-(六) 9:00-17:00	(098) 937-8878	○接受産科急救
中頭病院 Nakagami Hospital	内科(IM)	沖繩市知花6-25-5 (一)-(六)8:30-17:00 (三) 8:30-11:30	(098) 939-1300	○要電話確認
新垣形成外科 Arakaki Plastic & Cosmetic Surgery	整形外科(PS) ・美容外科(CS)	宜野湾市宇字地泊729 (一)-(六)10:00-18:00 (四) 休息	(098) 870-2990	
同仁病院 Medical Corporation Doujin	小兒科(P)	浦添市城間1-37-12 (一)-(六)9:00-17:30 (日) 9:00-12:00 (三) 休息	(098) 876-2212	○英語: 内・外 漢語: 小
あおぞら小児科 Aozora Pediatrics Clinic	内科(IM)・小兒科(P)・ 耳鼻喉科(ENT)・皮膚科(DE)	与那原町宇上与那原340-1 (一)-(五)8:30-18:00 (四)・(六)8:30-12:00	(098) 946-1955	
豊見城中央病院 Tomishiro Central Hospital	内科(IM)・腎臓内科(NE)・風濕 (RH)・膠原病科(CTD)・循環器科 (C)・内分泌科(E)・外科(S)・脳神 経外科(NS)・整形外科(OR)	豊見城市宇上田25 (一)-(五)8:30-15:00	(098) 850-3811	

沖繩市役所 為沖繩市的外國居民服務

沖繩市政府 文化觀光課

〒904-8501 沖繩県沖繩市仲宗根町26番1号

電話: 098-929-0261 (中文可)

傳真: 098-939-7341

電子郵件: kokusaich@city.okinawa.okinawa.jp

市府首頁 http://www.city.okinawa.okinawa.jp

沖繩市政信息的外文報, 以中文、英文分別發行, 並提供免費郵送服務。歡迎以電子郵件、傳真、或來電方式進行登記。已經登記的讀者, 地址變更時也請向文化觀光課提出。

【提出用】姓名: \_\_\_\_\_

地址: \_\_\_\_\_

電話: \_\_\_\_\_

Email: \_\_\_\_\_

※ 您所登記的姓名、地址及連絡資料僅做為外文報郵寄使用。

沖繩市政府 文化觀光課