

中文報

2021年1月 第21卷 · 1月號

· 免費索取 ·



与广大市民共创辉煌的冲绳市

新年好！

迎接美好的新春，给各位市民致以新年的诚挚祝福。

去年，由于新型冠状病毒肺炎疫情的影响，我们的社会以及经济受到了极大的冲击，我们的生活也被迫发生了许多改变。在新的生活模式当中，不仅得到了广大市民的理解以及配合，还得到了多方的鼓励，在此我表示衷心的感谢。

我市将不惧变化，致力于防止疫情蔓延、采取措施、回复社会经济活动。

我市从令和3年度开始，以「第5次冲绳市综合计划」为基础，实施面向持续发展我市的城市建设的各项目及政策。

今年，期待已久的冲绳Arena竞技场将要竣工，并向市民以及县民揭开面纱。我相信，有着各行各业参与其中，冲绳Arena竞技场的热情一定会是激活整个冲绳县的催化剂。

同样，计划于今年竣工的冲绳户外赛车道，可作为多种用途的场地备受瞩目，社会各界对今后实现冲绳赛车道（暂名）将带动停留型旅游和产业发展寄予厚望。

在冲绳儿童王国公开了新建的熊舍区域，今年也会重修鳄鱼舍区域，相信大家一定可以陆续体验到不断优化冲绳儿童王国。

另外，本着支持儿童健康成长，打造轻保育儿城市的宗旨，令和3年度开始启用冲绳市儿童发达支援中心、越来小学内的课后儿童俱乐部。

我市不仅振兴市内区域，而且还有带动本县的经济及产业的潜力。而且，在去年举办的城镇会议当中，我还从热爱着故乡，热爱着街道的市民们得到了很多意见以及建议。我将充分汲取这些意见及建议，设定更高的目标，为实现强盛的冲绳市而努力采取各种措施。

在新年之际，市政府全体职员将团结一致努力工作，也请广大市民继续给予工作的理解和配合。同时也在此恭祝大家在新的一年里生活愉快，万事顺心。

令和三年 元旦

冲绳市长 桑江 朝千夫



残疾

关于申请发行「残疾者扣除」时所需的认定书

根据所得税法及地方税法规定，没有领取残疾者手册（身体·心理）或疗育手册者，有接受过「达到相同程度者」的认定时，可作为「残疾者扣除」的对象，可以接受所得税·住民税的所得扣除。

满65岁以上，身体患有残疾或是老年痴呆状态达到一定程度，并且经过认定者。

令和元年度的看护保险费所得阶段从第4阶段到第13阶段的市民（令和元年度市县民税纳税者），会在2月初寄发通知。其他市民在进行确定申报时，有需要的市民请在看护保险课办理申请手续。

※已经领取残疾者手册或疗育手册的市民，直接出示手册即可接受残疾者扣除，不用办理此项申请。

申请时所需文件/①申请者的印章（私章可）②身份证明（驾照、健康保险证等）

※仅限非本人及亲属以外的办理者需要委任状

申请书领取地点/看护保险课窗口、市政府官方网站下载

【咨询热线】看护保险课 内线2085·3145

沖繩市人口資料 總人數:142,973人(-16) 男:69,512人(+1) 女:73,461人(-17) 戶數:64,380戶(+61) (1月1日統計)

外國籍居民 總人數:1,845人(-13) 男:1,159人(-13) 女:686人(+0) (合計有56國)

沖繩市政府文化藝能課以每月發行的沖繩市報「広報おきなわ」(KohoOkinawa)為根據，選擇與您息息相關的市政消息翻譯並編輯成外文報，希望能增進您對居住城市的認識，也提醒您應享的權益與應盡的義務。

市政新聞的翻譯僅供參考用。行政服務以日語為主。如果您需要中文的協助，請向文化藝能課諮詢。098-929-0261。最新相關市政資訊請上市政府網頁 <http://www.city.okinawa.okinawa.jp> 查詢。

年金 致各位新成人 滿20歲請加入國民年金

20歲以上未滿60歲居住在日本國內者，原則上有加入國民年金的義務。

至各位新成人滿20歲 請加入國民年金

20歲以上未滿60歲居住在日本國內者，原則上有加入國民年金的義務。

■將來會成為重要的經濟支柱

公共年金，是將迎來晚年、因感染疾病或受傷而留下殘疾時、一家之柱突然身亡時，也能夠領取保險費的一種互助制度。

■關於加入國民年金

年滿20周歲，日本年金機構會寄發加入國民年金的通函書。(第二號被保險者、第三號被保險者、領取殘疾年金、遺族年金者除外。)

「國民年金保險費繳納單」、保險費的延期繳納制度和學生繳納特例制度的申請書、回信用的信封會寄達家中。

■因經濟狀況無法繳納保險費者，可申請免除或是利用學生繳納特例，請與市民課國民年金擔當商談。

※所繳納的保險費全額都可作為「社會保險費扣除」的對象。

「年金手冊」會寄達家中

確認保險費的繳納狀況及領取年金時需要年金手冊，所以請妥善保管。

※年滿20周歲，成為配偶者(加入厚生年金、共濟年金者)的撫養人員者：請聯繫配偶者的公司，辦理國民年金第三號被保險者的手續。

【諮詢專線】市民課 國民年金擔當 分機2131·2133
KOZA年金事務所 098-933-2267

福利 關於申請「紙尿褲醫療費扣除」時所需證明書

受到要看護認定的臥病在床的沖繩市民，在申請確定申告的醫療費扣除時，使用紙尿褲第2年以後的市民可以在市政府申請發行「紙尿褲醫療費扣除事項證明書」。

對象/滿足以下所有條件者

●紙尿褲費用的醫療費扣除申請是開始使用紙尿褲第二年以後的市民

●開始使用紙尿褲的年度，主治醫師的意見書明確記載有「臥床度B1~C2」和「有尿失禁可能性」者

※要看護認定的有效期限為13個月以上時，可以參照前一年或是前兩年主治醫師的意見書

【注意】第一次申請紙尿褲的醫療費扣除的市民，必須有醫生發行的「紙尿褲使用證明書」，詳情請諮詢平常就診的醫院。

【諮詢專線】看護保險課 分機3167

個人編號卡假日發行通知

時間 2月13日(週六)上午9:00~11:30

地點 市政府1樓 市民課

※其他業務無法受理，敬請諒解。

【注意】請務必事前預約

【諮詢專線】市民課 分機3128



福利

領取令和3年3月份的殘疾年金者的「兒童撫養補貼」計算方法改變

令和3年3月分(5月份發給)開始，補貼額的計算方法和發給限制的相關所得計算方式發生改變。

1. 兒童撫養補貼和調整的殘疾基礎年金等的範圍發生改變

一直以來，基於國民年金法規定領取殘疾基礎年金，或是根據勞動者災害補償保險法規定，領取殘疾補償年金者，如果殘疾基礎年金等的金額比兒童撫養補貼金額高時，則不能領取兒童撫養補貼。但是，從2021年3月分開始，兒童撫養補助金額比殘疾年金子女的附加部分的金額高時，差額可作為兒童撫養補貼領取。

2. 發給限制的相關所得計算方式發生改變。

在兒童撫養補貼制度中，領取者或是與領取者共同生活，並且是法律規定的撫養義務者(兒童的祖父母等)，都需要根據前一年的收入額來算定發給的補貼額。

從2021年3月分之後，關於殘疾基礎年金等領取資格者的補貼制度，收入里包含非課稅的公家年金補貼等(殘疾年金、遺族年金、勞災年金、遺族補償)

3. 辦理領取補貼的手續

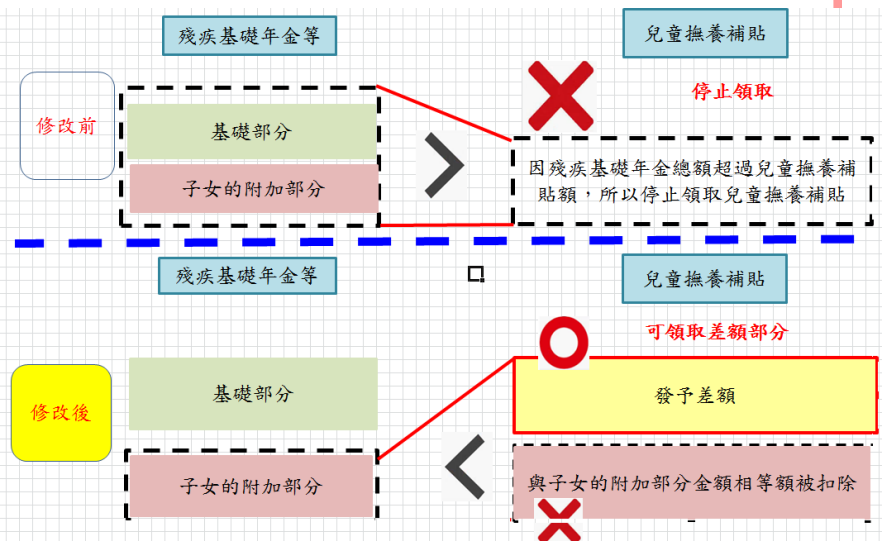
已經辦理兒童撫養補貼並獲得領取資格認定者，原則上不用再次辦理。

除此之外的市民，需要向兒童家庭課提交申請。

2021年3月1日前也可申請。

詳情請諮詢兒童家庭課

【諮詢專線】兒童家庭課 分機3195·3196·3197



年金 致各位新成人满20岁请加入国民年金

20岁以上未满60岁居住在日本国内者，原则上有关加入国民年金的义务。

■将来会成为重要的经济支柱

公共年金，是将迎来晚年、因感染疾病或受伤而留下残疾时、一家之柱突然身亡时，也能够领取保险费的一种互助制度。

■不单只是为了晚年养老

国民年金，除了有养老金，还有残疾年金及遗族年金。

·残疾年金是指，因生病或事故等原因留下的残疾时可领取。

·遗族年金是指，加入保险者死亡时，在此保险者名下抚养的遗族（有小孩的配偶者或小孩）可领取。※有领取条件

■关于加入国民年金

年满20周岁，日本年金机构会寄发加入国民年金的通知书。（第二号被保险人、第三号被保险人、领取残疾年金、遗族年金者除外。）

「国民年金保险费缴纳单」、保险费的延期缴纳制度和学生缴纳特例制度的申请书、回信用的信封会邮达家中。

「年金手册」会邮达家中，确认保险费的缴纳状况及领取年金时需要年金手册，所以请妥善保管。

■因经济状况无法缴纳保险费者，可申请免除或是利用学生缴纳特例，请与市民课国民年金担当商谈。

※年满20周岁，成为配偶者（加入厚生年金、共济年金者）的抚养人员者：请联系配偶者的公司，办理国民年金第三号被保险者的手续。

【咨询热线】市民课 国民年金担当 内线2133-2134
KOZA年金事务所 098-933-2267

福利 关于申请「纸尿裤医疗费扣除」时所需证明书

冲绳对接受需要看护认定的卧病在床者，在确定申报中所需的「纸尿裤医疗费扣除事项证明书」可以在市政府发行。

对象/满足以下所有条件者

●纸尿裤费用的医疗费扣除申请是开始使用纸尿裤第二以后的市民

●开始使用纸尿裤的年度，主治医生的意见书明确记载有「卧床度B1~C2」和「有尿失禁可能性」者

※要看护认定的有效期限为13个月以上时，可以参照前一年或前两年主治医生的意见书

【注意】第一次申请纸尿裤的医疗费扣除的市民，必须由医生开具的「纸尿裤使用证明书」，详情请咨询平常就诊的医院。

【咨询热线】看护保险课 内线3167

个人编号卡假日发行通知

时间 2月13日（周六）上午9:00~11:30

地点 市政府1楼 市民课

※其他业务无法受理，敬请谅解。

【注意】请务必事前预约

【咨询热线】市民课 内线3128



福利 领取令和3年3月份的残疾年金者的「儿童抚养补助」计算方法改变

令和3年3月份（5月份发给）开始，补助额的计算方法和发给限制的相关所得计算方式发生改变。

1. 儿童抚养补助和调整的残疾基础年金等的范围发生改变

一直以来，基于国民年金法规定领取残疾基础年金，或是根据劳动者灾害补偿保险法规定，领取残疾补偿年金者，如果残疾基础年金等的金额比儿童抚养补助金额高时，则不能领取儿童抚养补助。但是，从2021年3月份开始，儿童抚养补助金额比残疾年金子女的附加部分的金额高时，差额可作为儿童抚养补助领取。

2. 发给限制的相关所得计算方式发生改变。

在儿童抚养补助制度中，领取者或是与领取者共同生活，并且是法律规定的抚养义务者（儿童的祖父母等），都需要根据前一年的收入额来算定发给的补助额。

从2021年3月份之后，关于残疾基础年金等领取资格者的补助限制，收入里包含非课税的公家年金补助等（残疾年金、遗族年金、劳灾年金、遗族补偿）

3. 办理领取补助的手续

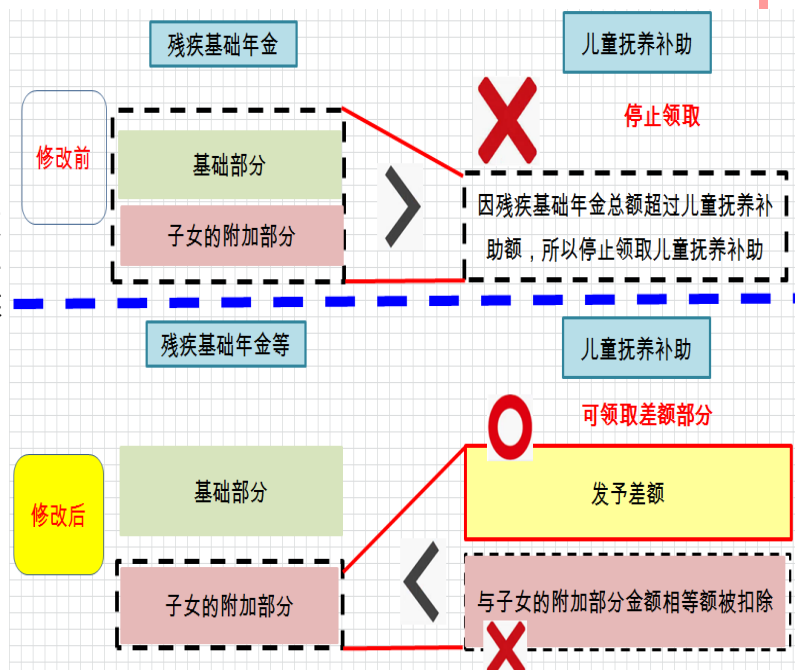
已经办理儿童抚养补助并获得领取资格认定者，原则上不用再次办理。

除此之外的市民，需要向儿童家庭课提交申请。

2021年3月1日前也可申请。

详情请咨询儿童家庭课

【咨询热线】儿童家庭课 内线3195-3196-3197



所有的行政服务皆为日文。如需中文协助，请电邮kokusaich@city.okinawa.lg.jp 或来电098-929-0261预约。

购物等交通费用补助

/担当课：企业引进课（内线3242-3243）

为了维持地区经济运作，老年人、残疾人、孕妇等人群出行购物时的交通费用给予补助。

·出租车乘车券（560日元*10张）

※使用期限至2021年2月28日为止。

（会在12月下旬邮寄至补助对象家中，寄达后即可使用）

补助对象 在本市居住的市民，且满足以下任意条件的家庭（参考日期：2020年12月1日）

- 全部成员年龄在65岁以上的家庭
- 持有残疾人手册者所在家庭
- 持有母子健康手册者所在家庭
- 有未满1岁幼儿的家庭



※残疾人手册→身体残疾者手册、疗育手册、精神残疾者保健福祉手册中的任意一种。

会给补助对象邮寄通知文件，不需要办理手续。

育儿补助金

(1) 育儿家庭补助金

/担当课：儿童企划课（内线3404）

为了支援育儿家庭的经济，有在令和2年4月28日以后出生的婴儿的家庭，发予10万日元补助金。

对象 婴儿需是令和2年4月28日～令和3年3月31日之间出生并且在本市登录住民，母亲在令和2年4月27日至申请此补助金的期间，一直是本市的登录住民

(2) 儿童应援补助金

/担当课：儿童企划课（内线3404）

为了支援育儿家庭的经济，家里有令和2年度内，年龄达到高二、高三的小孩的家庭，发予1万日元补助金。

对象 小孩需是平成14年4月2日～平成16年4月1日出生，并且从令和2年4月1日至申请此补助金的期间，一直是本市的登录住民

令和2年度 市民集体体检日程（预约制）

因疫情影响，市民集体体检每日体检人数设有限制，请提前预约前往。

※也可个别自行前往医疗机构体检

日期	时间	地点
1月16日(周六)	8:00-10:30 13:00-14:00	冲绳市政府
25日(周一)	8:00-10:30	冲绳市产业交流中心
26日(周二)	8:00-10:30	冲绳市产业交流中心
2月4日(周四)	8:00-10:30	冲绳市产业交流中心
6日(周六)	8:00-10:30 13:00-14:00	冲绳市政府
12日(周五)	8:00-10:30	冲绳市产业交流中心
14日(周日)	8:00-10:30	冲绳市产业交流中心
28日(周日)	8:00-10:30	冲绳市产业交流中心
3月2日(周二)	8:00-10:30	冲绳市产业交流中心
7日(周日)	8:00-10:30	冲绳市产业交流中心

【咨询预约热线】 上午8点30分～下午5点15分
（周六日以及节假日除外）
市民健康课 098-939-3126

高等职业训练促进补助金等事业

为了支援单亲家庭的母亲或是父亲考取资格证的制度。为了考取护士、保育士、理学疗法士、作业疗法士、美发师、厨师、社会福祉士、牙科卫生士、食品卫生士等国家资格证，接受1年以上的培训机构培训时，为了减轻培训期间的生活费等负担而发放的补助金。

对象/居住在市内的单亲家庭的母亲或是父亲，满足以下所有条件者

- ①接受儿童抚养补助或是同等额度收入水准者
- ②在培训机构培训1年以上，有希望取得资格证者
- ③被认定就业及育儿·培训无法兼顾者
- ④过去没有接受过这项补助金者
- ⑤没有接受过与本项目性质相同的补助金

报名截止/3月31日(周三)

有意接受此项补助金者请务必事前进行咨询。现在在学中或是准备就学者，请务必提交申请前进行咨询。
※提交申请后，需要经过审查再决定是否发放补助金。现在正在上学者也可咨询。

【咨询热线】 儿童家庭课 内线3195

1月份是市县民税4期、看护保险费8期、国民健康保险费7期、后期高龄者医疗保险费7期的缴纳期。缴纳期限及转账日期为2月1日！请在前一天确认账户余额。

图书馆例行通知

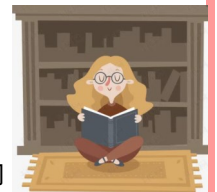
☎098-929-4919

◆定期的儿童朗读书会

- 1月9日（六）下午3点
- 1月16日（六）下午3点
- 1月23日（六）下午3点

◆1月闭馆日

- 1月1日～4日（新年假期）、11日（周一·成人日）、12日（周二·替休）、18日（周一）、25日（周一）、28日（四·馆内整理日）



冲繩市政府中文網頁二維碼

扫描二維碼，可瀏覽更清晰的市政通知、中文報、生活指引手冊等。



冲繩市政府文化藝能課

〒904-8501 冲繩県冲繩市仲宗根町26番1号

電話：098-929-0261

傳真：098-939-7341

電子郵件：kokusaich@city.okinawa.lg.jp

市府首頁 <http://www.city.okinawa.okinawa.jp>

