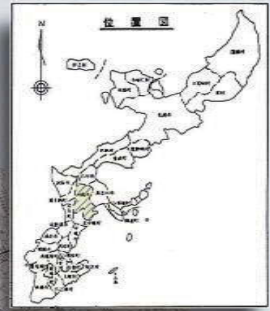


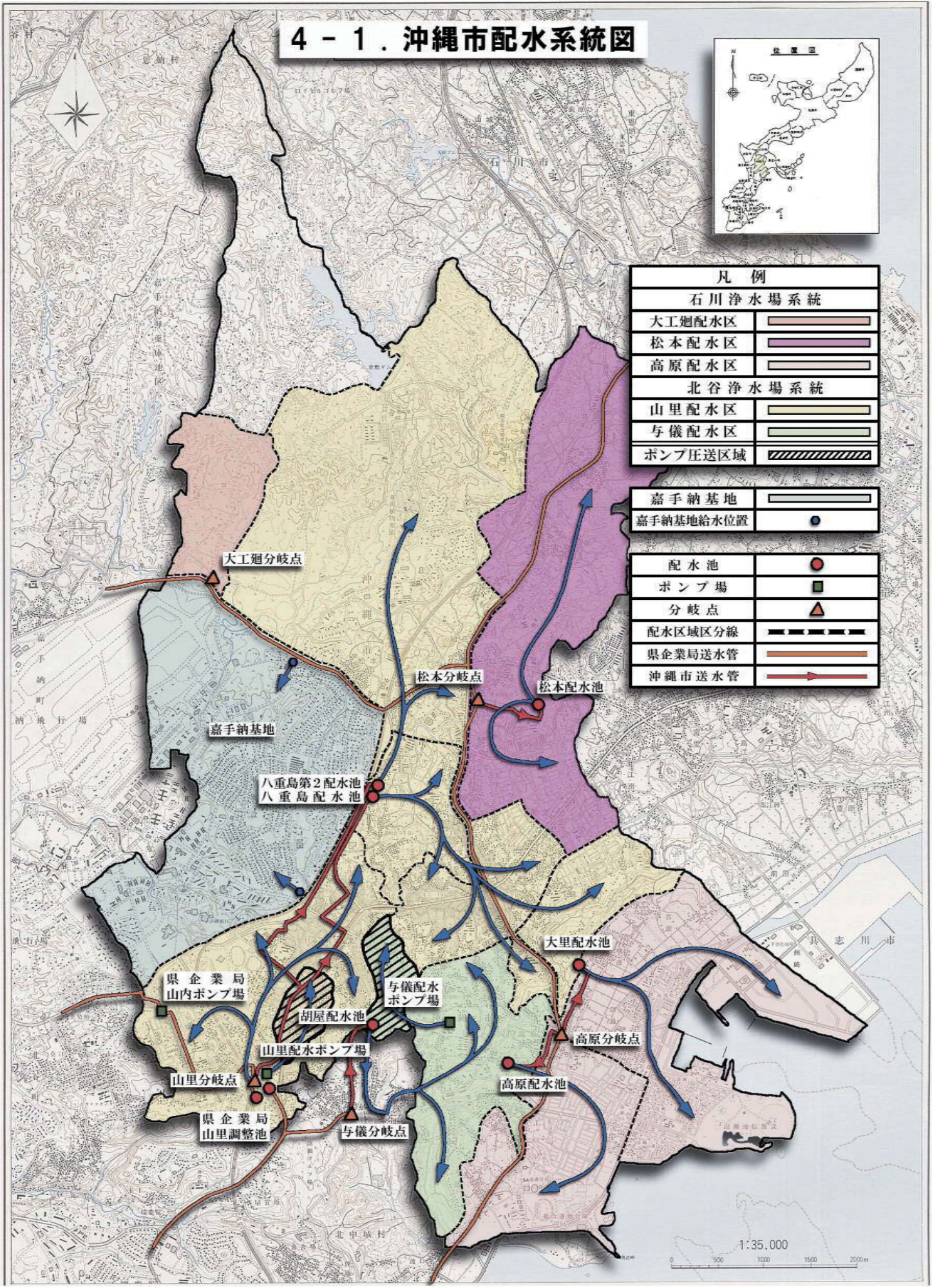
第4章 配 水

4-1. 沖縄市配水系統図	37
4-2. 浄水場系統別・分岐点別受水量	38
(1) 北谷浄水場系統	
(2) 石川浄水場系統	
(3) 全 体	
※ その他	
4-3. 嘉手納基地給水の配分状況	40

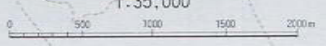
4 - 1 . 沖縄市配水系統図



凡例	
石川浄水場系統	
大工廻配水区	
松本配水区	
高原配水区	
北谷浄水場系統	
山里配水区	
与儀配水区	
ポンプ圧送区域	
嘉手納基地	
嘉手納基地給水位置	
配水池	
ポンプ場	
分岐点	
配水区区分線	
県企業局送水管	
沖縄市送水管	



1:35,000



4-2. 浄水場系統別・分岐点別受水量

(1) 北谷浄水場系統

区 分	平成29年 4月	5月	6月	7月	8月	9月
山 里 分 岐 点	737,462	761,635	753,747	802,878	795,356	753,954
民 間	590,658	610,934	601,389	647,106	641,911	607,711
基 地	146,804	150,701	152,358	155,772	153,445	146,243
嘉手納タンク	128,388	129,516	128,136	131,511	128,976	123,167
キャンプシールズ	8,342	9,808	14,074	14,017	14,303	13,007
オドンネルガーデン	5,729	6,757	5,646	5,755	5,594	5,631
知花外人住宅	4,345	4,620	4,502	4,489	4,572	4,438
与儀分岐点(民間)	142,774	144,472	139,852	148,346	150,755	143,385
合 計	880,236	906,107	893,599	951,224	946,111	897,339

(2) 石川浄水場系統

区 分	平成29年 4月	5月	6月	7月	8月	9月
松本分岐点(民間)	220,930	224,776	219,751	235,198	233,312	223,238
高 原 分 岐 点	328,330	334,326	326,401	350,792	347,588	331,160
民 間	328,279	334,298	326,377	350,773	347,569	331,143
基地(泡瀬通信隊)	51	28	24	19	19	17
18MUNS大工廻分岐点(基地)	195	127	129	175	164	129
タイベース分岐点(基地)	23,773	27,192	20,873	26,980	32,553	26,758
合 計	573,228	586,421	567,154	613,145	613,617	581,285

(3) 全 体

区 分	平成29年 4月	5月	6月	7月	8月	9月
本 市 給 水 量	1,453,464	1,492,528	1,460,753	1,564,369	1,559,728	1,478,624
民 間	1,282,641	1,314,480	1,287,369	1,381,423	1,373,547	1,305,477
基 地	170,823	178,048	173,384	182,946	186,181	173,147
嘉手納基地	152,161	156,708	149,009	158,491	161,529	149,925
嘉手納基地以外	18,662	21,340	24,375	24,455	24,652	23,222
他町分基地給水量	115,729	119,186	113,330	120,542	122,852	114,028
総 受 水 量	1,569,193	1,611,714	1,574,083	1,684,911	1,682,580	1,592,652

※その他(瑞慶覧基地対価分)なお、この数量は、当市の給水・受水量には含まれていません。

区 分	平成29年 4月	5月	6月	7月	8月	9月
水 量	2,847	3,145	2,484	2,480	2,531	2,702
調 定 額	823,561	909,982	718,321	717,166	731,957	781,521

(単位:m³)

10月	11月	12月	平成30年 1月	2月	3月	合 計	1月平均	構成比 (%)
767,656	734,040	785,597	789,002	699,904	764,972	9,146,203	762,184	51.08
621,383	593,241	625,941	608,705	552,498	611,697	7,313,174	609,431	40.85
146,273	140,799	159,656	180,297	147,406	153,275	1,833,029	152,752	10.24
124,229	122,344	141,977	163,653	131,818	135,765	1,589,480	132,457	8.88
11,651	8,481	7,860	6,488	6,419	7,321	121,771	10,148	0.68
5,737	5,461	5,426	5,462	5,018	5,609	67,825	5,652	0.38
4,656	4,513	4,393	4,694	4,151	4,580	53,953	4,496	0.30
146,640	144,959	153,319	147,923	135,633	153,200	1,751,258	145,938	9.78
914,296	878,999	938,916	936,925	835,537	918,172	10,897,461	908,122	60.87

(単位:m³)

10月	11月	12月	平成30年 1月	2月	3月	合 計	1月平均	構成比 (%)
229,607	218,866	230,590	223,979	203,284	225,178	2,688,709	224,059	15.02
342,398	322,882	341,171	334,808	304,649	329,321	3,993,826	332,819	22.31
342,364	322,864	341,154	334,764	304,565	329,235	3,993,385	332,782	22.30
34	18	17	44	84	86	441	37	0.00
137	140	146	116	106	144	1,708	142	0.01
25,729	25,889	21,389	18,709	30,637	41,970	322,452	26,871	1.80
597,871	567,777	593,296	577,612	538,676	596,613	7,006,695	583,891	39.13

(単位:m³)

10月	11月	12月	平成30年 1月	2月	3月	合 計	1月平均	構成比 (%)
1,512,167	1,446,776	1,532,212	1,514,537	1,374,213	1,514,785	17,904,156	1,492,013	100.00
1,339,994	1,279,930	1,351,004	1,315,371	1,195,980	1,319,310	15,746,526	1,312,210	87.95
172,173	166,846	181,208	199,166	178,233	195,475	2,157,630	179,803	12.05
149,958	148,233	163,366	182,362	162,455	177,735	1,911,932	159,328	10.68
22,215	18,613	17,842	16,804	15,778	17,740	245,698	20,475	1.37
114,053	112,741	124,251	138,699	123,557	135,178	1,454,146	121,179	
1,626,220	1,559,517	1,656,463	1,653,236	1,497,770	1,649,963	19,358,302	1,613,192	

(単位:m³/円)

10月	11月	12月	平成30年 1月	2月	3月	合 計	前年度	増減
2,778	2,619	2,676	2,831	2,491	2,657	32,241	32,469	△ 228
803,553	757,448	773,975	818,926	720,329	768,484	9,325,223	9,391,641	△ 66,418

4-3. 嘉手納基地給水の配分状況

区 分	沖縄市(56.80%)			嘉手納町(24.58%)		
	調定水量 m ³	調定金額 円	浄水購入費 円	調定水量 m ³	調定金額 円	浄水購入費 円
平成29年4月	152,161	43,096,119	16,801,496	65,848	18,649,694	7,270,883
5月	156,708	44,382,714	17,303,572	67,815	19,206,463	7,488,078
6月	149,009	42,203,829	16,453,454	64,483	18,263,559	7,120,161
7月	158,491	44,887,290	17,500,449	68,586	19,424,817	7,573,211
8月	161,529	45,746,949	17,835,903	69,901	19,796,831	7,718,412
9月	149,925	42,463,270	16,554,598	64,880	18,375,831	7,163,998
10月	149,958	42,472,593	16,558,242	64,894	18,379,866	7,165,544
11月	148,233	41,984,414	16,367,769	64,148	18,168,607	7,083,171
12月	163,366	46,267,116	18,038,743	70,696	20,021,932	7,806,196
平成30年1月	182,362	51,643,038	20,136,266	78,918	22,348,343	8,714,062
2月	162,455	46,009,123	17,938,151	70,302	19,910,286	7,762,691
3月	177,735	50,333,297	19,625,357	76,914	21,781,557	8,492,782
合 計	1,911,932	541,489,752	211,114,000	827,385	234,327,786	91,359,189
前 年 度	2,570,341	727,868,592	283,814,996	1,112,308	314,982,567	122,820,158
増 減	△658,409	△186,378,840	△72,700,996	△284,923	△80,654,781	△31,460,969

区 分	北谷町(18.62%)			合 計(100.00%)		
	調定水量 m ³	調定金額 円	浄水購入費 円	調定水量 m ³	調定金額 円	浄水購入費 円
平成29年4月	49,881	14,127,637	5,507,820	267,890	75,873,450	29,580,199
5月	51,371	14,549,405	5,672,344	275,894	78,138,582	30,463,994
6月	48,847	13,835,129	5,393,647	262,339	74,302,517	28,967,262
7月	51,956	14,714,812	5,736,940	279,033	79,026,919	30,810,600
8月	52,951	14,996,623	5,846,807	284,381	80,540,403	31,401,122
9月	49,148	13,920,178	5,426,883	263,953	74,759,279	29,145,479
10月	49,159	13,923,234	5,428,097	264,011	74,775,693	29,151,883
11月	48,593	13,763,201	5,365,600	260,974	73,916,222	28,816,540
12月	53,555	15,167,143	5,913,500	287,617	81,456,191	31,758,439
平成30年1月	59,781	16,929,462	6,600,970	321,061	90,920,843	35,451,298
2月	53,255	15,082,567	5,880,374	286,012	81,001,976	31,581,216
3月	58,264	16,500,105	6,433,464	312,913	88,614,959	34,551,603
合 計	626,761	177,509,496	69,206,446	3,366,078	953,327,034	371,679,635
前 年 度	842,599	238,607,625	93,039,105	4,525,248	1,281,458,784	499,674,259
増 減	△215,838	△61,098,129	△23,832,659	△1,159,170	△328,131,750	△127,994,624