

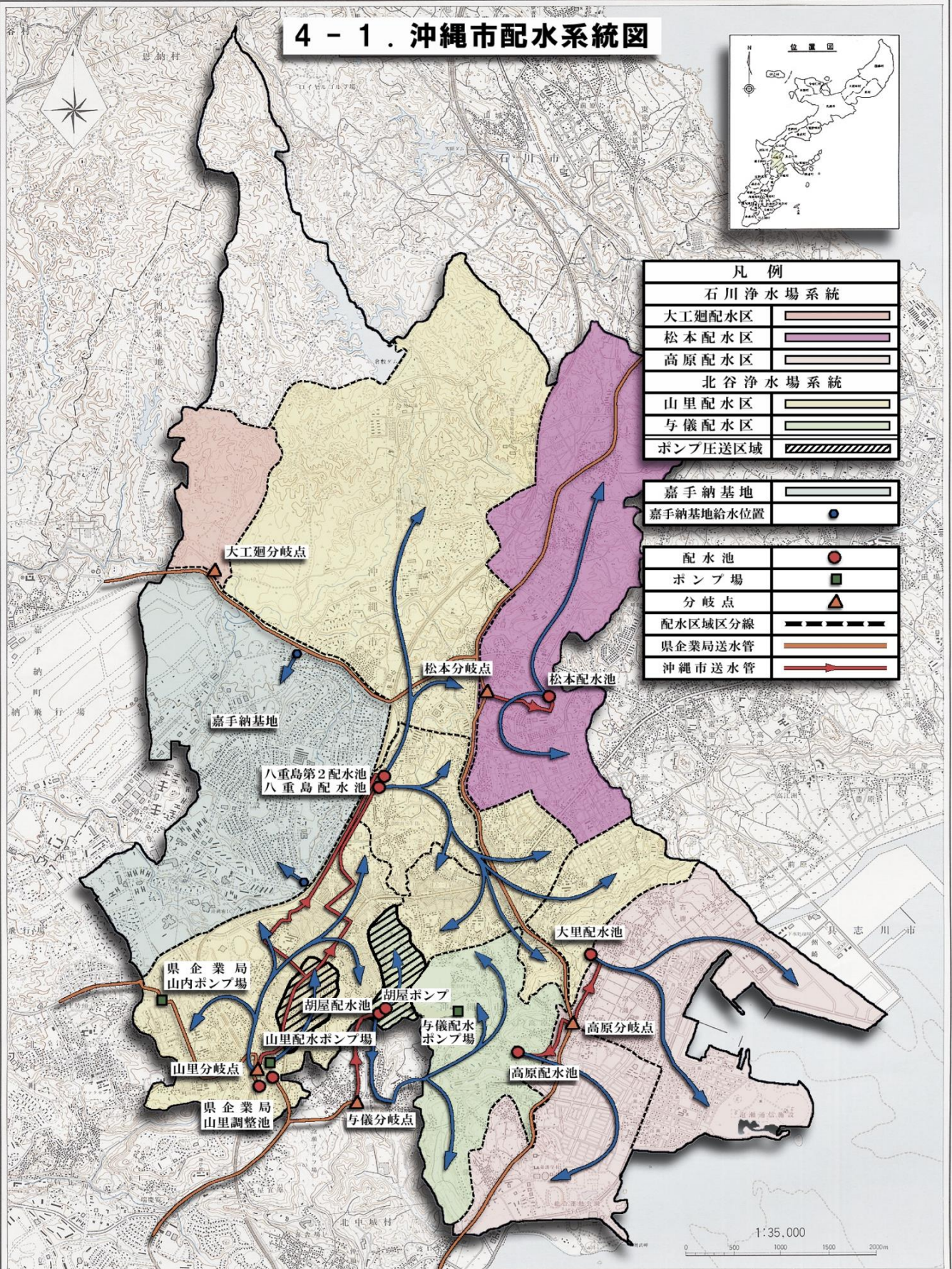
第4章 配 水

4-1. 沖縄市配水系統図	37
4-2. 浄水場系統別・分岐点別受水量 . .	38
(1) 北谷浄水場系統	
(2) 石川浄水場系統	
(3) 全 体	
※ その他	
4-3. 嘉手納基地給水の配分状況	40

4 - 1 . 沖縄市配水系統図



凡例	
石川浄水場系統	
大工廻配水区	
松本配水区	
高原配水区	
北谷浄水場系統	
山里配水区	
与儀配水区	
ポンプ圧送区域	
嘉手納基地	
嘉手納基地給水位置	
配水池	
ポンプ場	
分岐点	
配水区区分線	
県企業局送水管	
沖縄市送水管	



4-2. 浄水場系統別・分岐点別受水量

(1) 北谷浄水場系統

区 分	令和3年 4月	5月	6月	7月	8月	9月
山 里 分 岐 点	752,961	791,942	751,231	771,880	762,918	747,352
民 間	591,946	623,856	584,859	620,677	615,666	600,258
基 地	161,015	168,086	166,372	151,203	147,252	147,094
嘉手納タンク	144,287	149,964	148,204	132,163	127,672	126,667
キャンプシールズ	7,055	7,930	8,150	8,728	7,904	8,649
オドンネルガーデン	5,205	5,528	5,416	5,661	6,479	6,823
知花外人住宅	4,468	4,664	4,602	4,651	5,197	4,955
与儀分岐点(民間)	142,197	147,470	138,986	148,609	146,761	145,023
合 計	895,158	939,412	890,217	920,489	909,679	892,375

(2) 石川浄水場系統

区 分	令和3年 4月	5月	6月	7月	8月	9月
松本分岐点(民間)	223,394	241,151	219,554	232,056	227,548	219,683
高 原 分 岐 点	351,445	365,644	344,095	371,891	360,364	351,394
民 間	351,431	365,628	344,076	371,873	360,346	351,373
基地(泡瀬通信隊)	14	16	19	18	18	21
18MUNS大工廻分岐点(基地)	485	627	477	437	887	494
タイベース分岐点(基地)	36,140	35,796	33,598	38,149	42,557	38,429
合 計	611,464	643,218	597,724	642,533	631,356	610,000

(3) 全 体

区 分	令和3年 4月	5月	6月	7月	8月	9月
本 市 給 水 量	1,506,622	1,582,630	1,487,941	1,563,022	1,541,035	1,502,375
民 間	1,308,968	1,378,105	1,287,475	1,373,215	1,350,321	1,316,337
基 地	197,654	204,525	200,466	189,807	190,714	186,038
嘉手納基地	180,427	185,760	181,802	170,312	170,229	165,096
嘉手納基地以外	17,227	18,765	18,664	19,495	20,485	20,942
他町分基地給水量	137,226	141,283	138,273	129,533	129,469	125,565
総 受 水 量	1,643,848	1,723,913	1,626,214	1,692,555	1,670,504	1,627,940

※その他(瑞慶覧基地対価分)なお、この数量は、当市の給水・受水量には含まれていません。

区 分	令和3年 4月	5月	6月	7月	8月	9月
水 量	3,010	3,081	2,981	3,002	3,170	3,096
調 定 額	871,299	891,891	862,897	868,990	917,705	896,251

(単位:m³)

10月	11月	12月	令和4年 1月	2月	3月	合 計	1月平均	構成比 (%)
774,546	743,055	770,236	753,162	680,670	764,704	9,064,657	755,388	49.85
624,833	599,848	628,730	611,260	548,958	606,859	7,257,750	604,813	39.91
149,713	143,207	141,506	141,902	131,712	157,845	1,806,907	150,576	9.94
129,463	126,110	125,886	127,166	117,027	142,364	1,596,973	133,081	8.78
8,650	6,480	5,567	4,728	5,085	5,047	83,973	6,998	0.46
6,874	6,123	5,631	5,357	5,285	5,603	69,985	5,832	0.38
4,726	4,494	4,422	4,651	4,315	4,831	55,976	4,665	0.31
147,713	136,040	141,926	138,964	129,228	137,540	1,700,457	141,705	9.35
922,259	879,095	912,162	892,126	809,898	902,244	10,765,114	897,093	59.20

(単位:m³)

10月	11月	12月	令和4年 1月	2月	3月	合 計	1月平均	構成比 (%)
227,677	220,727	232,476	226,117	204,004	225,905	2,700,292	225,024	14.85
363,381	348,743	365,661	358,619	321,721	351,781	4,254,739	354,562	23.40
363,366	348,727	365,571	358,600	321,707	351,761	4,254,459	354,538	23.40
15	16	90	19	14	20	280	23	0.00
470	348	490	536	385	266	5,902	492	0.03
39,998	38,222	39,524	38,292	35,352	42,065	458,122	38,177	2.52
631,526	608,040	638,151	623,564	561,462	620,017	7,419,055	618,255	40.80

(単位:m³)

10月	11月	12月	令和4年 1月	2月	3月	合 計	1月平均	構成比 (%)
1,553,785	1,487,135	1,550,313	1,515,690	1,371,360	1,522,261	18,184,169	1,515,347	100.00
1,363,589	1,305,342	1,368,703	1,334,941	1,203,897	1,322,065	15,912,958	1,326,080	87.51
190,196	181,793	181,610	180,749	167,463	200,196	2,271,211	189,268	12.49
169,461	164,332	165,410	165,458	152,379	184,429	2,055,095	171,258	11.30
20,735	17,461	16,200	15,291	15,084	15,767	216,116	18,010	1.19
128,885	124,986	125,805	125,842	115,894	140,270	1,563,031	130,253	
1,682,670	1,612,121	1,676,118	1,641,532	1,487,254	1,662,531	19,747,200	1,645,600	

(単位:m³/円)

10月	11月	12月	令和4年 1月	2月	3月	合 計	前年度	増減
3,169	2,794	2,767	2,732	2,534	2,987	35,323	37,496	△ 2,173
917,422	808,674	800,849	790,700	733,283	864,650	10,224,611	10,854,560	△ 629,949

4-3. 嘉手納基地給水の配分状況

区 分	沖縄市(56.80%)			嘉手納町(24.58%)		
	調定水量	調定金額	浄水購入費	調定水量	調定金額	浄水購入費
	m ³	円	円	m ³	円	円
令和3年4月	180,427	51,095,223	20,291,542	78,079	22,111,279	8,781,076
5月	185,760	52,604,609	20,891,312	80,388	22,764,459	9,040,756
6月	181,802	51,484,545	20,446,180	78,675	22,279,756	8,848,105
7月	170,312	48,232,694	19,153,969	73,702	20,872,529	8,288,822
8月	170,229	48,209,065	19,144,634	73,665	20,862,303	8,284,660
9月	165,096	46,697,406	18,567,356	71,445	20,208,138	8,034,990
10月	169,461	47,932,724	19,058,262	73,333	20,742,717	8,247,322
11月	164,332	46,481,527	18,481,434	71,115	20,114,717	7,997,877
12月	165,410	46,845,474	18,602,670	71,581	20,272,213	8,050,285
令和4年 1月	165,458	46,859,136	18,608,069	71,602	20,278,127	8,052,647
2月	152,379	43,157,684	17,137,152	65,942	18,676,336	7,416,101
3月	184,429	52,227,826	20,741,623	79,811	22,601,408	8,975,864
合 計	2,055,095	581,827,913	231,124,203	889,338	251,783,982	100,018,505
前 年 度	1,929,960	546,415,206	217,051,020	835,187	236,459,257	93,928,469
増 減	125,135	35,412,707	14,073,183	54,151	15,324,725	6,090,036

区 分	北谷町(18.62%)			合 計(100.00%)		
	調定水量	調定金額	浄水購入費	調定水量	調定金額	浄水購入費
	m ³	円	円	m ³	円	円
令和3年4月	59,147	16,749,877	6,651,908	317,653	89,956,379	35,724,526
5月	60,895	17,244,681	6,848,495	327,043	92,613,749	36,780,563
6月	59,598	16,877,504	6,702,629	320,075	90,641,805	35,996,914
7月	55,831	15,811,492	6,278,977	299,845	84,916,715	33,721,768
8月	55,804	15,803,746	6,275,941	299,698	84,875,114	33,705,235
9月	54,120	15,308,199	6,086,552	290,661	82,213,743	32,688,898
10月	55,552	15,713,157	6,247,600	298,346	84,388,598	33,553,184
11月	53,871	15,237,430	6,058,548	289,318	81,833,674	32,537,859
12月	54,224	15,356,738	6,098,248	291,215	82,474,425	32,751,203
令和4年 1月	54,240	15,361,217	6,100,047	291,300	82,498,480	32,760,763
2月	49,952	14,147,819	5,617,801	268,273	75,981,839	30,171,054
3月	60,459	17,121,163	6,799,461	324,699	91,950,397	36,516,948
合 計	673,693	190,733,023	75,766,207	3,618,126	1,024,344,918	406,908,915
前 年 度	632,674	179,124,140	71,153,046	3,397,821	961,998,603	382,132,535
増 減	41,019	11,608,883	4,613,161	220,305	62,346,315	24,776,380