

様々な生涯学習活動で  
ご利用いただけます！

## 地域・学校連携施設



地域・学校連携施設は市内小学校12校・中学校4校に併設された生涯学習施設です。この施設は児童生徒、その他一般市民の利用に供することにより、生涯学習の推進、さらには、心豊かな児童生徒の育成と地域住民の交流、情報提供の場ならびにPTA等諸団体の活性化を図ることを目的として開放しています。いろいろなサークル活動、子ども会活動、研修会、レクリエーションなどに利用できます。

管理、運営は学校の協力を得て、教育委員会が行っています。地域での諸活動やPTA活動など大いにご利用ください。

### ● 開放日時

原則として、下記の間、学校教育に支障のない範囲で開放します。

平日 18時～22時    土・日・祝祭日 9時～22時

### ● 利用対象者

- ・校区内に在住、在勤または在学する者、概ね10人以上の団体(校区外でも教育長が認める団体)
- ・児童、生徒の利用は監督責任者(成人)が必要。

### ● 利用方法

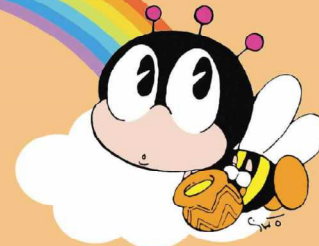
学校または管理指導員に連絡し、使用日時の調整を行います。調整後、使用日の10日前までに学校または管理指導員に「利用許可申請書」を提出してください。

学校名	連絡先	管理指導員	広さ(m <sup>2</sup> )
山内小学校	933-6562	各学校または 管理指導員まで お問合せ下さい。	150
北美小学校	937-3616		200
美里小学校	938-8844		188
室川小学校	938-2177		200
美原小学校	934-0021		150
泡瀬小学校	934-2122		150
比屋根小学校	930-0581		200
中の町小学校	933-3054		200
島袋小学校	933-3365		200
高原小学校	937-3618		200
美東小学校	937-3617		200
越来小学校	937-3556		200
山内中学校	933-4793	150	
美里中学校	937-3614	200	
沖繩東中学校	934-9460	150	
美東中学校	937-3613	200	



※原則、平日の日中はご利用できません。

『マナビィ』は生涯学習の『学び』と  
ミツバチの『bee』を  
組合わせて名づけられており、  
生涯学習のマスコットとして  
全国を飛び回っています。



出前講座とは、市民の生涯学習を支援するもので、市民のみなさんが主催する学習会等へ市職員を派遣し、市政の事業説明や専門知識を生かした講習、助言などをおこないます。

## 出前講座 Q & A

### Q1. 講座は誰でも受講できますか？

A1. 市内に在住、在学、在勤の方なら概ね10名から受講できます。お友達同士やサークルなどで、是非お申し込みください。(政治・宗教・営利目的の場合や、講座目的に反する場合は、お断りする場合があります。また、出前講座は苦情や要望を聞く場ではありませんので、ご了承ください。)

### Q2. 出前講座を実施する時間帯は？

A2. 講座実施時間は、原則として平日9:00～17:00の間の2時間以内になります。それ以外の曜日や時間帯については、担当課との相談になります。

### Q3. 開催場所は？

A3. 会場の確保や運営等に関しては、申し込み者側で準備をお願いします。市民のみなさんが主催する学習会等へ市職員を派遣いたします。

### Q4. 申し込み方法は？

A4. 出前講座申込書をFAX、メールにて送付又は、窓口への提出をお願いいたします。



申込書ダウンロード

### Q5. 申し込みはいつまでに？

A5. 開催希望日の1か月前までに生涯学習課へ申込をお願いいたします。なお、1か月過ぎていても申込を受付できる場合もありますので、気軽にご相談ください。

#### 【注意事項】

出前講座の申し込みにあたっては、必要に応じて申込団体において傷害保険などに加入して下さい。

お問い合わせ

沖縄市教育委員会(生涯学習課)

E-Mail: kyo\_syoub81@city.okinawa.lg.jp

TEL.939-1212

(内線2743)

FAX.937-3548

# 出前講座



2024年 OKINAWA CITY

お申し込み  
カンタン!  
無料で  
オトク!



沖縄市の出前講座では、市民の生涯学習を支援するために、多くの講座メニューをご用意！  
ご希望に応じて、市民のみなさんが行う学習会等へ無料で市職員を講師として派遣致します。

# 令和6年度 沖縄市生涯学習出前講座メニュー



分類	No.	講座名	内容	担当課
税	1	固定資産税のしくみについて	固定資産税制度のあらましと課税のしくみ	資産税課
	2	市民税のしくみについて	市民税制度のあらましと課税のしくみ	市民税課
行政	3	沖縄市のまちづくり	沖縄市総合計画について(沖縄市の将来にむけた市政運営の総合的な指針です)	政策企画課
	4	沖縄市の家計簿	沖縄市の財政状況(予算・決算)について、分かりやすく説明します。	財政課
	5	沖縄市の基地について	本市における米軍基地等の現状と課題	基地政策課
	6	情報公開と個人情報保護のしくみ	沖縄市の情報公開と個人情報の保護について、分かりやすく説明します。	総務課(情報公開担当)
	7	市民課業務について	①各種証明書の種類と住民異動の手続きについて ②印鑑登録の申請手続きについて	市民課
	8	いつでも安心して医療が受けられる「国民皆保険制度」	国民健康保険課の業務を紹介します	国民健康保険課
	9	東部海浜開発事業「潮乃森」について	東部海浜開発事業「潮乃森」について、事業計画などをわかりやすく説明します。希望する団体は現地視察も可能です。	計画調整課
産業・歴史・伝統	10	「知花織(ちばなはなおり)」について学ぼう!	知花織の歴史や技術・技法などの魅力を分かりやすく解説し、知花織の将来を一緒に考えてみよう。	商工振興課
	11	沖縄市に関する歴史・文化	本市の歴史文化、移民や戦争、街の形成、戦後の生活道具、戦後(史)を分かりやすく説明します。	総務課(市史編集担当)
	12	沖縄市の文化財めぐり	沖縄市にある文化財を案内します! 歴史のロマンを感じてみませんか?	郷土博物館
	13	エイサー講座(幼児・児童向け)	エイサーの道具や役割分担、地域の青年会の特徴等を紹介。道具に触れて体験したり、エイサーキャラクターとふれあうこともできます! ※会場はエイサー会館です。	文化芸能課(エイサー会館)
14	越来グスクを知ろう!!	国名勝「アマミクスミイ」に指定された越来グスクについて説明します。現地案内もできます。	郷土博物館	
教育・スポーツ	15	図書館活用術～めざせ! 図書館マスター	利用案内や図書館のホームページ、電子図書館の検索の仕方や便利な機能を紹介いたします。	市立図書館
	16	沖縄市の児童生徒の学びの様子について	沖縄市の児童生徒の現状について(学力・生徒指導・特別支援教育)	指導課
	17	カローリング等 ニュースポーツ体験	カローリングなどのニュースポーツが、子どもからお年寄りまで気軽に体験できます! ※体験の内容についてはご相談ください。	観光スポーツ振興課
人権	18	LGBTってなんだろう?	LGBTの基礎知識や男女共同参画推進事業について学ぼう	平和・男女共同課(男女共同参画センター)
	19	あなたは知っていますか? 障害者差別解消法!	共生社会の実現のために私たちができること～障がいや理由とする差別の解消と合理的配慮の提供～	障がい福祉課

※必要に応じて、申込者側で傷害保険等への加入をお願いいたします。

分類	No.	講座名	内容	担当課
健康・子育て	20	こどもの食について	保育所の給食を通して、離乳食と幼児食についてまなぶ。	保育・幼稚園課
	21	育児講座	乳幼児期の子育てに対するアドバイスをを行います	保育・幼稚園課
	22	はじめようヘルシーライフ	それぞれのライフステージにおける、生活習慣病・フレイル予防を目的とした講座 ①栄養・食生活(食育)②運動③タバコ④健診結果の見方、活かし方	市民健康課
23	予防接種について	予防接種で防げる病気とワクチンについてまなぼう!	子ども相談・健康課	
社会福祉	24	児童虐待防止について	児童虐待防止について一人ひとりができること	子ども相談・健康課
	25	元気はつらつシニアライフを送ろう!	介護予防についてまなぶ 生活不活発病予防・フレイル予防(転倒予防・筋力低下予防・いきいき百歳体操等について)	介護保険課
	26	認知症について(認知症サポーター養成講座)	認知症についてまなぶ 認知症の予防 ※認知症サポーターとは、認知症を正しく理解し、認知症の人や家族を温かく見守る応援者です。	介護保険課
	27	介護保険制度の説明	介護保険制度のしくみ、保険料、サービス内容、要介護認定の説明	介護保険課
	28	成年後見制度について	成年後見制度の内容や利用方法をまなぶ	介護保険課
	29	障害者虐待防止法ってどんな法律?	知ろう・気づこう障がい者虐待～虐待の種類とサイン～	障がい福祉課
	30	身近な人を支えたい! ゲートキーパーについて	大切な人を自殺に追い込まないために、ゲートキーパーとしてあなたができることは?	障がい福祉課
	31	ごみをへらそう!	ごみの正しい分け方・出し方についてまなぼう! 生ごみをへらそう!	環境課
32	エコについてまなぼう!	だれにでもできるエコへの取りくみを紹介します!	環境課	
33	沖縄市の下水道の状況	①生活環境の改善 ②便所の水洗化	上下水道局総務課	
環境	34	もしもの時の応急給水	災害などにみまわれた時の水の確保について	上下水道局総務課
	35	のぞいてみよう蛇口の向こう側	水が家庭に届くまでの過程や上下水道局の役割等	上下水道局総務課
	36	消費者トラブルについて	訪問販売、通信販売、借金、携帯電話、インターネットなど、契約トラブルにあわないよう、また、あった時のための対処法を学ぼう!	市民生活課
生活	37	被災者にならないために	災害に対する心構えを学ぼう!	防災課
	38	泡瀬干潟の観察会	泡瀬干潟を歩いて干潟のいろいろな表情を見てみませんか? 時期によって、生き物の観察やアーサ採などもできます!	計画調整課
	39	自然観察講座	沖縄市の自然の特徴についてお話しします。野外にて生き物や植物の観察もできますよ!	郷土博物館
	40	沖縄市循環バスのススメ	使って便利な循環バスの乗り方を分かりやすく説明します!	都市交通担当

※必要に応じて、申込者側で傷害保険等への加入をお願いいたします。

## 「出前講座」申し込みの流れ

### 1. 申し込み



出前講座申込書を生涯学習課に提出  
FAX、メール、窓口で受付



申込書ダウンロード



### 2. 調整



生涯学習課や講座担当課との実施調整

申し込み者に対して日時や内容などの確認・調整連絡をいたします。



### 3. 決定通知



出前講座実施決定通知書の受領

2の調整後に生涯学習課より出前講座の「実施」または「未実施」の通知を郵送またはメールで送付いたします。



### 4. 講座の受講



### 5. 実施報告



生涯学習課へ「報告書」と「アンケート」を提出  
FAX、メール、窓口で受付



報告書などダウンロード