

保育所・幼稚園における 気になる子どもへの支援の手引き



沖 縄 市

I 「手引き」について	
①「手引き」の目的	1
②「手引き」の活用方法	2
③子どもに寄り添う時に意識しておきたいこと	3
④子どもの発達の様子とあそびの様子	6
⑤乳幼児発達表	10

概要

II 子どもへの日常的な支援	
①子どもの育ちをサポートするために	13
②子どもの気になる様子～こんなこと、ありませんか？～	14
③日常的な支援のポイント	15

子どもへの支援

III 保護者への支援	
①保護者と接する際の配慮	36
②「サポートノート」の有効活用	38

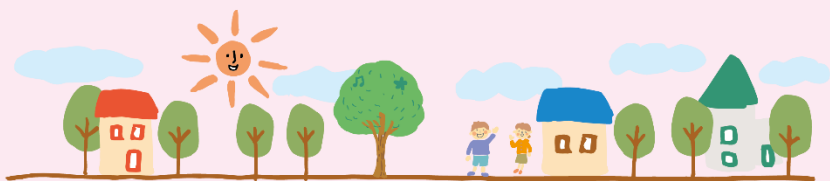
保護者への支援

IV 専門的な支援へ	
①気づきから支援までの流れ	40
②保育所・幼稚園での支援	41
③巡回相談「はっち」	43
④個別の支援計画のポイントと活用法	44
⑤沖縄市の発達支援に関する年間スケジュール	46

専門的な支援へ

V 参考資料	
①発達障害について	47
②沖縄市の相談機関	50
③広域の相談・関係機関	52
④編集委員	54
⑤参考図書	55

参考資料



保育所・幼稚園における 気になる子どもへの支援の手引き

2021年3月

発行：沖縄市

編集：沖縄市こどものまち推進部
こども相談・健康課