

## 図書館だより 3月号

〒904-0004 沖縄市中央2丁目28-1  
 TEL: 098-929-4919 FAX: 098-923-0312  
 ホームページ: <http://www.city.okinawa.okinawa.jp/lib/>



### 沖縄市地域包括支援センター西部北企画 認知症普及啓発パネル展 in 沖縄市立図書館

沖縄市では、「認知症になっても安心して暮らせるまちづくり」を目指しています。今や認知症は誰もがなりうる可能性のある身近な病気です。認知症についての正しい知識を持ち、安心して暮らせるまちづくりを推進する機会として、市立図書館にてパネル展が開催されます。併せて、市立図書館では認知症に関連する本を紹介します。認知症に関する相談窓口や、沖縄市で行っている認知症施策事業や取り組みの紹介などをパネル展示とチラシの配布等で行います。  
 日時：2月26日（金）～3月24日（水）※予定  
 場所：沖縄市立図書館一般コーナー

### 市民健康課市民健康相談賛同企画 カラダの小さなヒーロー 腎臓を守ろう！

3/12(金)『世界腎臓デー』にちなみ、2/26(金)～3/24(水)の期間、慢性腎臓病(以下CKD)コーナーを設置しています。沖縄県は、CKDからの人工透析の割合が全国的にも高く、早い段階からの適切な医療受診と健康管理が大切です。そこで、腎臓をいたわるヒントが詰まった様々な本を取り揃えてみました。さらに、個別の健康相談も下記の日時に行います。本を片手に是非お立ち寄りください。お待ちしております♪

健康相談日時：3月11日(木)14～16時  
 場所：市立図書館1階（※まなびの部屋1）

『ちゅらまーみプロジェクト』実施中！  
 詳しくは右記QRコード、または市民健康課までお問い合わせください。

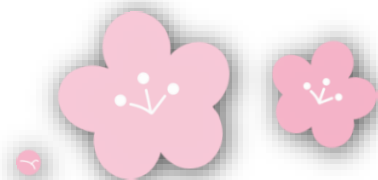


場所	特集テーマ	期間（予定）
一般コーナー	認知症普及啓発パネル展／世界腎臓デー	2/26～3/24
児童コーナー	ひなまつり／みつばち・はちみつ／防災（地震・津波）	2/26～3/24
郷土コーナー	沖縄の工芸	2/26～3/24
くらしコーナー	ホワイトデー／新生活	2/26～3/24
YAコーナー	卒業	2/26～3/24

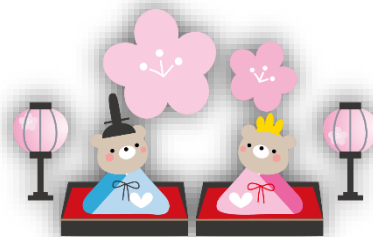
### ★団体向けDVDの貸し出しについて★

中頭視聴覚協議会（視聴覚ライブラリー）の解散に伴い、沖縄市に譲渡された視聴覚教材DVDの貸出サービスを開始いたしました。詳細はカウンター窓口または市立図書館ホームページでご確認ください。（※団体向けのサービスです。一般の方のご利用はできません）

2月の図書館統計 貸出冊数:27,389冊 来館者数:16,797人（2月25日現在）



## 新着図書案内



### 【一般図書】

書名	著者名	出版社	請求記号
シェイクスピアのファースト・フォリオ ー偶像となった書物の誕生と遍歴ー	ピーター・W. M. ブレイニー／著	水声社	022.33 ブ
リメイクしたらオンリーワンができました。 ーその服捨てるのちょっと待った！ー	津田蘭子／著	JTBパブリッシング	593.36 ツ
モルモット飼育バイブル	田向健一／監修	メイツユニバーサルコンテンツ	645.8 モ
ゼロからスタートスペイン語単語	イスパニカ／著	Jリサーチ出版	864 イ
擬傷の鳥はつかまらない	荻堂頤／著	新潮社	F オギ
だいちょうことばめぐり	朝吹真理子／著	河出書房新社	914.6 ア
ミスエデュケーション	エミリー・M. ダンフォース／著	サウザンブックス社	933 ダン

### 【郷土資料】

書名	著者名	出版社	請求記号
事件現場清掃人 ー死と生を看取る者ー	高江洲敦／著	飛鳥新社	K368 タ
首里城（別冊太陽）	—	平凡社	K521.82 シ
武士マチムラ	今野敏／著	集英社	KF コン

### 【こどもの本・絵本】

本のなまえ	かいた人	出版社	ぶんるい
わたしは女の子だから ー世界を変える夢をあきらめない子どもたちー	ローズマリー・マカーニー、 ジェン・オールバー、フラン・ インターナショナル／文	西村書店	367.6 マ
ロウソクの科学 ー世界一の先生が教える超おもしろい理科ー	ファラデー／原作	KADOKAWA	430 フ
ライラックのワンピース	小川雅子／作	ポプラ社	913 オガ
なにがみえるかな	かわはらり／さく・え	文芸社	E 1 カ
ながいながいねこのおかあさん	ヒグチユウコ／え	白泉社	E 1 ヒ
きつとどこかに	リチャード・ジョーンズ／作	フレーベル館	E 2 ジ

### 【YA(中高生向け)】

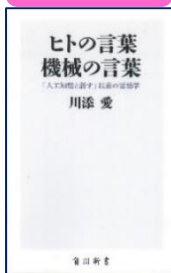
書名	著者名	出版社	請求記号
漫画サピエンス全史 ー人類の誕生編ー	ユヴァル・ノア・ハラリ／原案・脚本	河出書房新社	209 ハ
イイズナくんは今日も、	櫻いいよ／著	PHP研究所	F サク
はぐれくん、おおきなマルにであう	シェル・シルヴァスタイン／作	あすなる書房	726.6 シ

『週刊新刊全点案内』より



## 今月の Pick Up

### 一般



『ヒトの言葉機械の言葉』  
川添愛/著 KADOKAWA  
007.63カ

AIが発達しつつある今、言葉とは何かを問い直し、言葉の不思議と未解決の謎に迫る。

### くらし



『フライパンパスタ』  
若山曜子/著 主婦と生活社  
596.38フ

パスタをそのままフライパンに加え、ソースとともに一気に煮上げて作るごちそうパスタのレシピ。

### YA (中高生向け)



『ルース・ベイダー・ギンズバーグ』  
ジェフ・ブラックウェル/編  
ルース・ホブデイ/編 橋本恵/訳  
あすなろ書房 289.3ギ

女弁護士が全米にまだ3%しか存在しない時代に法曹界を志し、不屈の闘志で平等の実現に人生を捧げてきたルース・ベイダー・ギンズバーグのインタビューなどを収録する。

### 児童 (じどう)



『科学者になろう!』  
スティーブ・モールド/著  
後藤真理子/訳 化学同人  
407モ

すぐにチャレンジできる実験(じっけん)や観察(かんさつ)をたくさん紹介(しょうかい)。科学(かがく)のさまざまな疑問(ぎもん)にもわかりやすい解説(かいせつ)つき。

### Book review

## 今月の書評

2月からスタートした電子図書館の中からいくつか紹介します。

2月のプロ野球キャンプが無観客となり、本市がキャンプ地の広島東洋カープの選手たちを見れなくて残念な思いをされた方は多いと思います。そんな方には、『広島東洋カープのオキテ』があります。カープの魅力、強さの秘密、あるあるネタとともに楽しんでみてください。

料理記者として活躍され、両親が沖縄出身ということもあり親しみを覚えた故・岸朝子さんの『沖縄料理のチカラ』は当館では所蔵がないため、電子書籍で読めるのはうれしいですね。

『A Tengu's Feathered Fan』は昔話「でんぐのうちわ」が英語の朗読で楽しめます。“おとえほん”で同様の作品も検索できます。

『日本の海水魚466』は目次でリッチコンテンツありの“スズキ目”を選択しページを見ていくとミノカサゴの写真に再生ボタンがついていてクリックするとミノカサゴが泳いでいる動画があります。

まだコロナ禍ですが、図書館の書架の前で出会う本とともに、読み上げ機能もある便利な電子書籍もぜひご利用ください。



(R・T)



# 利用案内



2021年3月

■はお休みです

2021年4月

日	月	火	水	木	金	土
	1	2	3	4	5	6
7	8	9	10	11	12	13
14	15	16	17	18	19	20
21	22	23	24	25	26	27
28	29	30	31			

日	月	火	水	木	金	土
				1	2	3
4	5	6	7	8	9	10
11	12	13	14	15	16	17
18	19	20	21	22	23	24
25	26	27	28	29	30	

3/20 (土) : 春分の日 3/25 (木) : 館内整理日

4/22 (木) : 館内整理日 4/29 (木) : 昭和の日

## ★開館時間★

火曜日～金曜日 午前9時30分～午後8時  
 土曜日・日曜日 午前9時30分～午後6時  
 [まなびの部屋は午後10時まで]

## ★休館日★

- ・毎週月曜日(定期休館日)
- ・祝日(文化の日除く)
- ・毎月第4木曜日(館内整理日)
- ・慰霊の日(6月23日)
- ・年末年始(12月29日～1月3日)
- ・特別整理期間



※大型絵本、大型紙芝居、紙芝居、CD・DVDはブックポストに返却しないで下さい

## ★返却ポストの利用可能な時間★

### 本館

- ・開館前 午前8時～午前9時30分
- ・閉館後 午後8時(土・日は午後6時)～午後10時
- ・休館日 午前8時～午後10時

### 市役所

- ・平日 午前8時30分～午後6時30分

## 特別おはなし会 (ミニミニブックフェスティバル)

3月6日(土)ミニミニブックフェスティバルとして、特別おはなし会を行います。

11時から30分間(よみかせボランティアゆいゆいさん)、15時から30分間(図書館職員)の2回に分け、こどもの本コーナー「多目的ルーム」にて行います。先着10組限定となります。

演目は当日のお楽しみに、お気軽にご参加ください。

## 定例おはなし会

毎月第2・3・4の土曜日、午後3時から30分間、こどもの本コーナー「おはなしの部屋」にて、絵本の読み聞かせや手遊びなどを行っております。どうぞお気軽にご参加ください。

3月13日

『はるかぜのたいこ』(絵本)、『カルちゃんエルくんねむいねむい』(絵本)

3月27日

『花さかじいさん』(エプロンシアター)、『がっこうだってどきどきしてる』(絵本)

※おはなし会は、コロナウィルス感染拡大防止のため開催場所を多目的ルームに変更しています。状況によって、変更または中止となる場合があります。

## としょかんへいこうよ

保育園・幼稚園等の幼児向けにおはなし会を行っています。内容は30分程度です。

園に合わせて対応いたしますので、お気軽にお問い合わせください。

内容: 月1回 30分程度のおはなし会

場所: 沖縄市立図書館「おはなしの部屋」または「多目的ルーム」

※事前(1週間前まで)に図書館へお申し込みください。申込順になりますのでご了承ください。