

図書館だより 9月号



〒904-0004 沖縄市中央2丁目28-1
TEL: 098-929-4919 FAX: 098-923-0312
ホームページ: <http://www.city.okinawa.okinawa.jp/lib/>



臨時カウンターのご案内

新型コロナウイルス感染拡大防止のため、

臨時カウンターにて貸出・返却の対応を行います。

9月14日(火)～9月30日(木)まで

この期間限定で、在庫資料の取り置きを、電話で受付いたします。

受付時間 9:30～17:00

<休館日: 20日(月)、21日(火) 敬老の日振替休、23日(木) 秋分の日、27日(月)>

※館内に入ることはいけません。ご了承ください。

※館内で本やCD・DVD、新聞、インターネットの閲覧などはいけません。



))))

★詳細、変更の情報は図書館ホームページをご覧ください。



臨時カウンターで利用可能なサービス (詳しくはホームページをご覧ください)

返却について	返却ポストまたは臨時カウンターをご利用ください。
予約の受け取り	資料の準備ができている場合は、臨時カウンターまたは図書受取ロッカーで受け取ることができます。お電話で申し込みください。資料の準備状況はお電話にて問い合わせ、またはホームページで利用者ログインしてご確認頂けます。
貸出について	在庫になっている資料を貸出いたします。来館する <u>2時間前までに</u> 、電話でご連絡ください。臨時カウンターまたは図書受取ロッカーで受け取ることができます。※団体貸出をご利用の方は必ず事前にご連絡ください。
まなびの部屋	緊急事態宣言期間中、まなびの部屋は利用できません。



新着図書紹介



【一般図書】

書名	著者名	出版社	請求記号
教養としての日本地理	浅井建爾／著	エクスナレッジ	291.04 ア
誰も教えてくれないお金と経済のしくみ	森永康平／著	あさ出版	330 モ
星の王子さまの天文ノート 改訂版	縣秀彦／編著	河出書房新社	440 ア
絵本のお菓子	太田さちか／〔著〕	マイルスタッフ	596.65 オ
植物と暮らすアイデア 一家にもっとグリーンをー	朝日新聞出版／編著	朝日新聞出版	627 ア
“無人地帯”の遊び方 ー人力移動と野営術ー	高橋庄太郎〔ほか〕／編著	グラフィック社	786 ム
Voyageー想像見聞録ー	宮内悠介〔ほか〕／著	講談社	Fボヤ

【郷土資料】

書名	著者名	出版社	請求記号
宗棍	今野敏／著	集英社	KFコン
沖縄戦の戦争遺品	豊里友行／著	新日本出版社	OK219.96 ト
【CD】バンドワゴン	かりゆし58／演奏	LD&K	ACD.57 カ

【こどもの本・絵本】

本のなまえ	かいた人	出版社	ぶんるい
どっしーん!	岩田明子／ぶん・え	大日本図書	E1イ
ねこざかな	わたなべゆういち／作・絵	フレーベル館	E1ワ
激レア名字クイズ100 ーきっと誰かに話したくなる!ー	高信幸男／監修	JTBパブリッシング	288 ゲ
マンガでわかる世の中の「ウソ」から身を守るー情報との正しい接し方ー	下村健一／監修	学研プラス	361.4 マ
くもとりの山のイノシシびょういん ー7つのおはなしー	かこさとし／文	福音館書店	913 カコ

【YA(中高生向け)】

書名	著者名	出版社	請求記号
13歳のきみと、戦国時代の「戦」の話をしよう。	房野史典／著	幻冬舎	210.4 ボ
描きたい!!を信じる ー少年ジャンプがどうしても伝えたいマンガの描き方ー	週刊少年ジャンプ編集部／作	集英社	726.1 シ
天地ダイアリー	ささきあり／作	フレーベル館	Fササ

【CD・DVD】

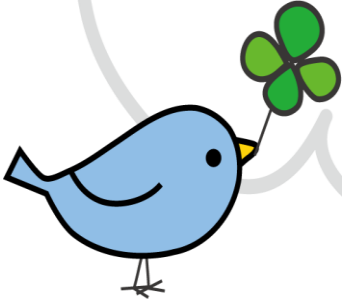
タイトル	著者名	出版社	請求記号
【CD】ジブリALL the BEST withオルゴール	_____	コロムビア・マーケティング販売	ACD.16 ジ
【DVD】絵の中のぼくの村	東陽一／監督	紀伊國屋書店販売	VVD.77 エ

『週刊新刊全点案内』より

市内中学3年生へ 電子図書館のID配布

市内中学3年生を対象に
ステイホームでも読書を楽しめるように、
電子図書館用IDを配布予定です！

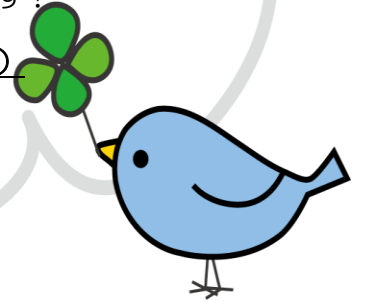
*電子図書館について
詳しいことは図書館の
ホームページまたは電話で
お問合せください。



「ブックスタート」の 絵本受取について

乳児健診でまだブックスタートを
受けていない方は 開館中は図書館でも
絵本の受け取りができます！

※親子健康手帳(母子手帳)
を持参してください！



今月の Pick Up

一般



「血管の専門医が教える
『血流』をよくする最高の習慣」

梅津拓史/著 総合法令出版

郷土



「多様性と再生力
—沖縄戦後小説の現在と可能性
大城貞俊評論集—」

大城貞俊/著 コールサック社

くらし

「ペンギンごよみ365日
愛くるしい姿に出会う癒やしの瞬間」
水口博也・長野敦/編著 誠文堂新光社



児童

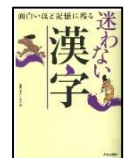
「ねこ学校のいたずらペーター」
アンネリース・ウムラウフ＝ラマチュ/作
杉山香織訳 徳間書店



今月の書評

『面白いほど記憶に残る迷わない漢字』

話題の達人倶楽部/編 青春出版社



指一本で漢字変換できる便利な時代となり、紙に文字を書くことが少なくなり、いざメモをとるときに漢字が思い出せず手が止まってしまったことのある人、また新聞などを曖昧に読んでいる漢字がある人もいるのではないのでしょうか。

著者は「漢字は意味で覚えるのがいちばんはやい！」と言います。ページを開くと、熟語になぜその漢字が使われているのかがわかり、慣用句や四字熟語を間違った意味で覚えていないかなどが確認できます。目次の「とにかく読み間違いに要注意の成句」、「これを知らないと確実に恥をかく」、「間違えたままにしてしまいがちな日本語」などドキッとしたページから読み始めることもいいと思います。

ボキャブラリーを増やし、語彙力を身につけ、ワンランク上の言葉使いで、もしかすると一目置かれる言葉力が身につく1冊です。(R・T)



2021年9月

利用案内

■はお休みです

日	月	火	水	木	金	土
			1	2	3	4
5	6	7	8	9	10	11
12	13	14	15	16	17	18
19	20	21	22	23	24	25
26	27	28	29	30		

9/14~9/30：臨時カウンターで対応
9時30分~17時まで

9/1~9/12：緊急事態宣言に伴い臨時休館
9/21：敬老の日 振替休 9/23：秋分の日



利用案内

2021年10月

■はお休みです

日	月	火	水	木	金	土
					1	2
3	4	5	6	7	8	9
10	11	12	13	14	15	16
17	18	19	20	21	22	23
24	25	26	27	28	29	30
31						

10/28：館内整理日

毎月第3日曜日はファミリー読書の日です。
ご家族で読書タイムを楽しみましょう！

★開館時間★（通常の開館時間）

火曜日~金曜日 午前9時30分~午後8時
土曜日・日曜日 午前9時30分~午後6時
[まなびの部屋は午後10時まで]

*緊急事態宣言発令中

「まなびの部屋」は利用できません

★休館日★

- ・毎週月曜日（定期休館日）
- ・祝日（文化の日除く）
- ・毎月第4木曜日（館内整理日）
- ・慰霊の日（6月23日）
- ・年末年始（12月29日~1月3日）
- ・特別整理期間（蔵書点検）



★返却ポストの利用可能な時間★

本館

- ・開館前 午前8時~午前9時30分
- ・閉館後 午後8時（土・日は午後6時）
~午後10時
- ・休館日 午前8時~午後10時

*本館の返却ポストの利用は
緊急事態宣言発令中は午後8時まで

市役所

- ・平日 午前8時30分~午後6時30分
- ・土日 午前8時30分~午後5時

※大型絵本、大型紙芝居、紙芝居、CD・DVDはブックポストに返却できません



定例おはなし会



毎月第2・3・4の土曜日、午後3時から30分間、こどもの本コーナー「多目的ルーム」にて、絵本の読み聞かせや手遊びなどを行っております。どうぞお気軽にご参加ください。

※9月25日『みんなでうちなーぐち!』（紙芝居絵本）、『きょうのばんごはんあーに?』（紙芝居）

*新型コロナウイルス感染拡大防止のため、先着10組までのご参加とさせていただきます。

現在、新型コロナウイルス感染拡大防止のため開催場所を多目的ルームに変更しています。

状況によって、変更または中止となる場合があります。開催状況をホームページや、お電話にてご確認ください。

としょかんへいこうよ

保育園・幼稚園等の幼児向けに「おはなし会」を行っています。
お気軽にお問い合わせください。

内 容：第2・3水曜日 午前10時~ 30分程度のおはなし会

場 所：沖縄市立図書館「お話の部屋」または「多目的ルーム」

※事前（3週間前まで）に図書館へお申し込みください。申込順になりますのでご了承ください。

